



編集/大阪市政策企画室 ☎06-6208-7251 FAX06-6227-9090 面積…225.33km<sup>2</sup> 人口…2,772,680人 世帯数…1,533,767世帯 令和5年11月1日現在(推計)

# 不 大阪市民のみなさんへ

「にぎやかで活気あふれるまち大阪」をめざして

各記事のより詳しい情報はHPをご覧ください。



大阪市民のみなさんへ

検索

HPはこちら▶

記号の見方

- ☎日時・期間 会場 費用 締 締め切り 申 申し込み 問 問い合わせ
- HP ホームページ Eメール 〒530-8201 大阪市北区中之島1-3-20 大阪役所内
- 講座・イベントなどで特に記載のないものは、「無料」「申し込み多数の場合は抽選」「締め切りは当日必着」です。抽選の結果は当選者のみ通知します。
- 往復ハガキで申し込む際は、返信用宛先の住所・氏名をお忘れなく。
- 費用について、複数区分ある場合は、「〇〇円ほか」としています。

● 催しなどは変更または中止となる場合があります。最新の情報はHPなどでご確認ください。

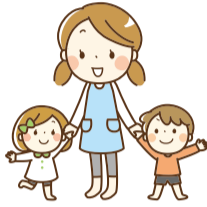
## くらし

### 令和6年度認可外保育施設等利用者の幼児教育・保育の無償化の申請を受け付けます

対象は、保育の必要性があり、今年4月に認可外保育施設等を利用予定の①3～5歳児(平成30年4/2～令和3年4/1生まれの方)②住民税非課税世帯の0～2歳児(令和3年4/2以降生まれの方)。給付月額上限は①37,000円②42,000円。申請方法など詳しくはHPまたは、区役所、認可外保育施設などで配布している手続きの案内をご覧ください。

☎ 2/1(木)からお住まいの区の区役所またはHPで受け付け。

☎ 子育て青少年局幼保企画課 ☎06-6208-8037 FAX06-6202-9050



### 1/26は文化財防火デーです

この日を中心に、市内の各消防署が寺院や神社などの文化財に関する建物で、消防訓練などを行います。貴重な文化財を火災などの災害から守りましょう。



☎ 消防局予防課 ☎06-4393-6322 FAX06-4393-4580

### 第58回 大阪市市民表彰

今年度は次の66組67人の皆さん(敬称略)を表彰しました。

- **社会公益功労**…斎藤照雄、平野榮藏、松井研次、宮崎茂次、山室勇
  - **区政功労**…淡路久明、石塚克哉、岩下秀夫、川上晃弘、北野たつ子、桑名一夫、飾萬征一、高橋昭二、辰己圭作、田中一彦、玉川允敏、仲本房司、猫島義明、服部多嘉男、平井豊、堀川和子、松阪輝雄、三木啓二、三島保、森本由美子、森本吉一、山本博行、山本文雄
  - **社会福祉功労**…森野太一郎、小池志保、田中富之、渡嘉敷恵、野崎志津代、三田村保宏
  - **産業経済・消費生活功労**…小須賀勝、小橋隆司、實守敏訓、末澤市子、西村秀春、野田政美、増井雅一、村瀬忠久
  - **環境・衛生功労**…菊田宣子、久家邦靖、辻澤芳明、藤村浩人
  - **緑化功労**…篠原善平
  - **消防功労**…坂本榮二、榊増太郎
  - **教育功労**…井藤尚之、上田裕彦、岡修司、岡本栄司、白井岐美子、出相泰裕
  - **スポーツ功労**…坂井幸司、白石隆典
  - **文化功労**…内田九州男、大津嶺子(本名:大津俊子)、オール阪神・巨人(オール阪神(本名:高田昭徳)、オール巨人(本名:南出繁))、黒川博行、後藤静夫、志野和男、竹本千歳太夫(本名:清水賢治)、野澤錦糸(本名:高次郁)、福本年雄
- ☎ 政策企画室秘書課 ☎06-6208-7237 FAX06-6202-6950

### 都市計画案の縦覧等

大阪都市計画都市再生特別地区の変更(中央区)

☎ 縦覧と意見書の受け付け:1/11まで

☎ 縦覧:大阪都市計画局計画調整課、計画調整局都市計画課

☎ 意見書提出先:大阪都市計画局計画調整課

☎ 大阪都市計画局計画調整課 ☎06-6210-9078 FAX06-6210-9071

### 環境影響評価図書縦覧

①2025年日本国際博覧会事後調査報告書②うめきた2期地区開発事業(北街区・南街区)事後調査報告書

☎ 縦覧:1/29まで

☎ 環境局環境管理課 ☎06-6615-7938 FAX06-6615-7949

## 募集

### ご意見をお聴かせください

以下の案は、区役所、市民情報プラザ(市役所1階)、大阪市サービスカウンター(梅田・難波・天王寺)、HPなどでご覧いただけます。ご意見は、送付・FAX・Eメールなどでお寄せください。

#### 大阪港港湾計画の一部変更

☎ 閲覧・応募期間:1/15まで

☎ 大阪港湾局計画課 ☎06-6615-7773 FAX06-6615-7789

#### 大阪市健康増進計画「すこやか大阪21(第3次)」(案)

☎ 閲覧・応募期間:1/22まで

☎ 健康局健康づくり課 ☎06-6208-9961 FAX06-6202-6967

#### 第4次大阪市食育推進計画(案)

☎ 閲覧・応募期間:1/22まで

☎ 健康局健康づくり課 ☎06-6208-9961 FAX06-6202-6967

#### 第3期大阪市地域福祉基本計画

☎ 閲覧・応募期間:1/24まで

☎ 福祉局地域福祉課 ☎06-6208-7970 FAX06-6202-0990

#### 大阪市高齢者保健福祉計画・介護保険事業計画【2024(令和6)年度～2026(令和8)年度】

☎ 閲覧・応募期間:1/24まで

☎ 福祉局高齢福祉課 ☎06-6208-8026 FAX06-6202-6964

### 大阪市国民健康保険保健事業実施計画(データヘルス計画)・特定健康診査等実施計画【令和6(2024)年度～令和11(2029)年度】

☎ 閲覧・応募期間:1/24まで

☎ 福祉局保険年金課 ☎06-6208-9876 FAX06-6202-4156

### 大阪市障がい者支援計画・第7期障がい福祉計画・第3期障がい児福祉計画

☎ 閲覧・応募期間:1/24まで

☎ 福祉局障がい福祉課 ☎06-6208-8071 FAX06-6202-6962

### 東横堀川等の水辺の魅力空間づくり基本方針(案)

☎ 閲覧・応募期間:1/31まで

☎ 建設局河川課 ☎06-6615-6833 FAX06-6615-6583

### 市営すまいりんぐなど中堅所得者層向け住宅の入居者

市営すまいりんぐ(子育て応援型)・市営すまいりんぐ・市営特定賃貸住宅・市営再開発住宅の入居者を随時募集中。2/1には11月以降に空き家になった住宅も追加し、受け付け。市外居住者、単身者も申し込み可。ただし、申し込みには収入などの条件があります。詳しくは1/25からHPまたは、住情報プラザ、大阪市サービスカウンター(梅田・難波・天王寺)などで配布する申込みのしおりをご覧ください。

☎ 市営住宅募集センター募集担当 ☎06-6882-7012 FAX06-6882-7051

### ネーミングライツパートナー

市が所有する施設のスポンサーになっていただける事業者(ネーミングライツパートナー)を募集。詳しくはHPをご覧ください。

☎ 1/12

☎ 財政局財源課 ☎06-6208-7739 FAX06-6202-6951

### 市設瓜破霊園、服部霊園の霊地使用者

瓜破霊園162区画、服部霊園9区画の使用者を募集。

☎ 募集期間:1/5～17

☎ 市役所・区役所・大阪市サービスカウンター(梅田・難波・天王寺)などで配布するパンフレットをご覧ください。

☎ (一財)環境事業協会 ☎06-6777-2001 FAX06-6264-8181

### 個人市・府民税の申告は送付やHPをご利用ください

申告は1/4から受け付けます。申告方法など詳しくはHPをご覧ください。

☎ 財政局課税課 ☎06-6208-7751 FAX06-6202-6953

### 水道使用量や料金が24時間確認できます

マイページに登録することで水道使用量・料金の確認や各種手続きができるようになりました。登録には、「ご使用水量等のお知らせ」に記載のお客さま番号や調定番号、メールアドレスが必要です。詳しくはHPをご覧ください。

☎ 水道局お客さまセンター ☎06-6458-1132 FAX06-6458-2100



### 下水道に油を流さないようにしましょう

油が原因で下水詰まりや悪臭のトラブルが発生します。食用油はできるだけ使い切り、廃棄する場合は、新聞紙などに吸着するか凝固剤などを使い、燃えるごみとして出しましょう。また、飲食店等で多量の油を出す場合は、廃棄物として適正に処分しましょう。一人ひとりがルールを守って下水道を正しく使うことが大切です。

☎ 建設局施設管理課 ☎06-6615-6484 FAX06-6615-6583

### 【事業主の皆さんへ】令和5年分の給与支払報告書等の提出は1/31まで

所得税の源泉徴収義務がある事業主(給与支払者)は、今年1/1現在に市内在住および昨年退職で退職日現在に市内在住の従業員など(短期雇用者・アルバイト・パート・役員等を含む)の給与支払報告書を提出してください。なお、提出には電子申告[eLTAX]のご利用をお願いします。詳しくはHPをご覧ください。

☎ 船場法人市税事務所個人市民税(特別徴収)グループ ☎06-4705-2932 FAX06-4705-2905

