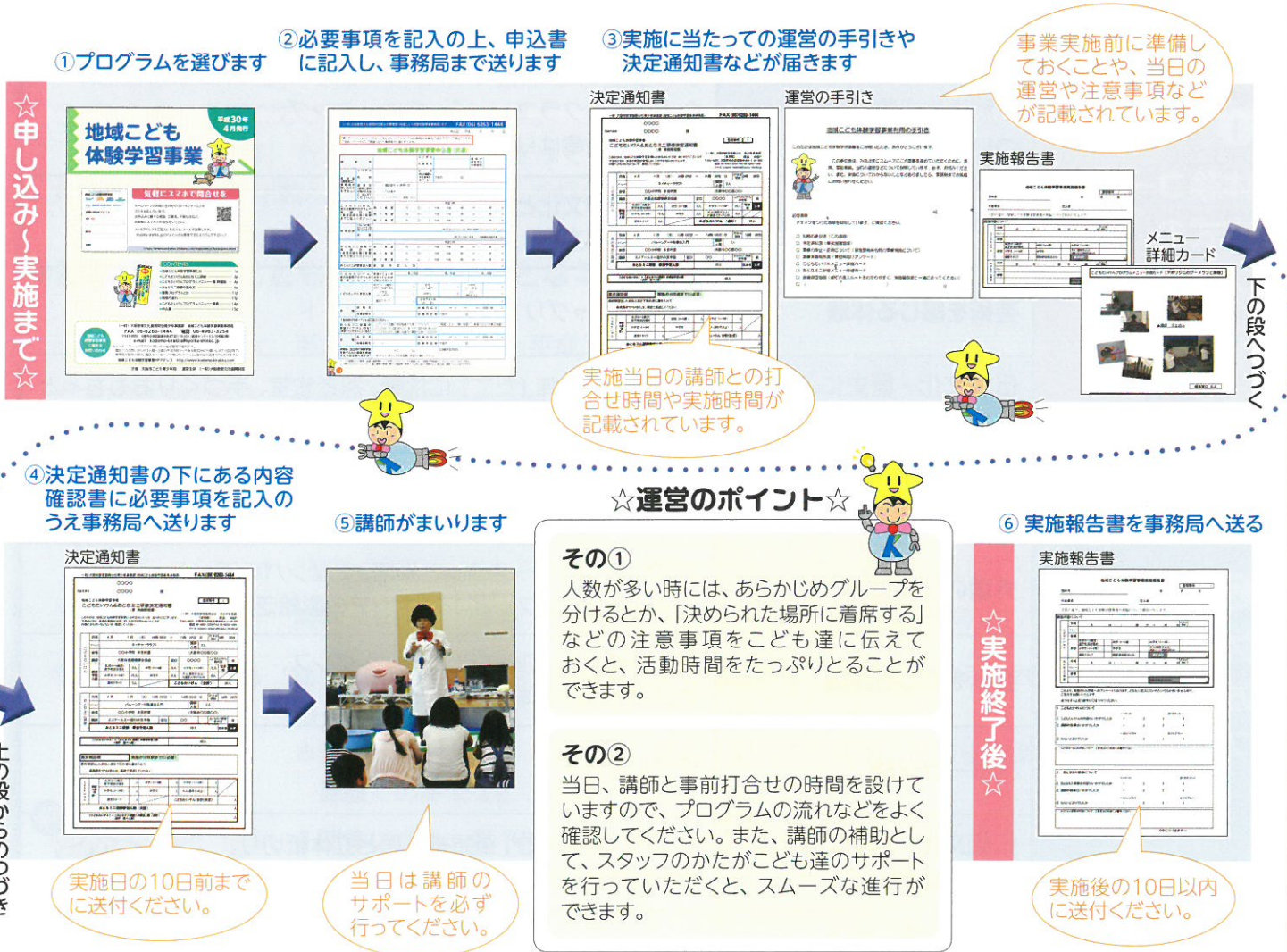


地域こども体験学習事業(利用のながれ)

地域こども体験学習事業のプログラムはどのような流れで利用できるのか、申し込みから実施までを具体的に解説します。



よくある質問 (Q&A)

Q 費用はかかりますか？

A 講師への謝礼金は不要です。(大阪市が負担します)

メニューによっては、材料費として参加者に負担していただく場合があります。(14ページのメニュー一覧表を参照ください)

また、会場にかかる費用や講師の駐車場代については、団体の負担となります。

Q 天候などにより、中止や延期はできますか？

A 雨天による延期はできません。屋外で行うプログラムの場合は、雨天時でも対応できる会場も一緒に確保してください。

暴風警報やインフルエンザの流行による学級閉鎖などのやむをえない事情がある場合のみ、中止や延期ができます。

※ただし、講師の都合により延期できず、中止になることがあります。

Q 申し込みできない場合がありますか？

A 営利活動や特定の政治的立場、特定の宗教活動の宣伝につながるもの、学校の授業、公共施設の事業としてご利用いただけません。また、対象が事業に合わない場合も申込みいただけません。

Q 参加人数が多くなりそうなのですが、提供してもらえますか？何人までの参加が可能ですか？

A 事業実施の可否については、参加人数とあわせて、実施会場やプログラム内容を検討し、参加者に十分な実体験の機会が提供できるかどうかを最優先に考え、判断しております。人数に対して会場が狭い、低学年の参加が多いが補助スタッフが少ないなどプログラム実施に必要な条件が揃わない場合には、実施が難しい場合があります。「参加人数がどうしても多くなる(80人以上)」という団体の方には実施メニューや実施方法について相談の上、決定させていただきます。

まずは、事務局へご相談ください。(大人数向けのおすすめのメニューについては14ページのメニュー一覧表を参照ください)