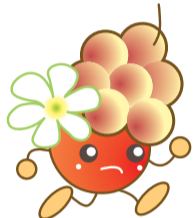




# ひがし よどがわ



東淀川区キャラクター  
「こぶしのみのりちゃん」

発行日：毎月1日  
(4月号は3月31日)

## 3月号のおもな内容

- 1 特集「つながる場」
  - 2 手続き、まちづくり・にぎわい、子育て・教育、健康
  - 3 健康(続き)、安全・安心、施設からのお知らせ
  - 4 施設からのお知らせ(続き)、その他、各種相談
  - 5 6 7 8
- 保存版  
「東淀川区がん検診ガイド」
- 9 10 11
  - 12 ひがしよどがわ新聞 特集「つながる場」

※新型コロナウイルス感染症(COVID-19)の影響により、イベントなどが中止となる場合があります。詳しくはホームページなどでご確認ください。

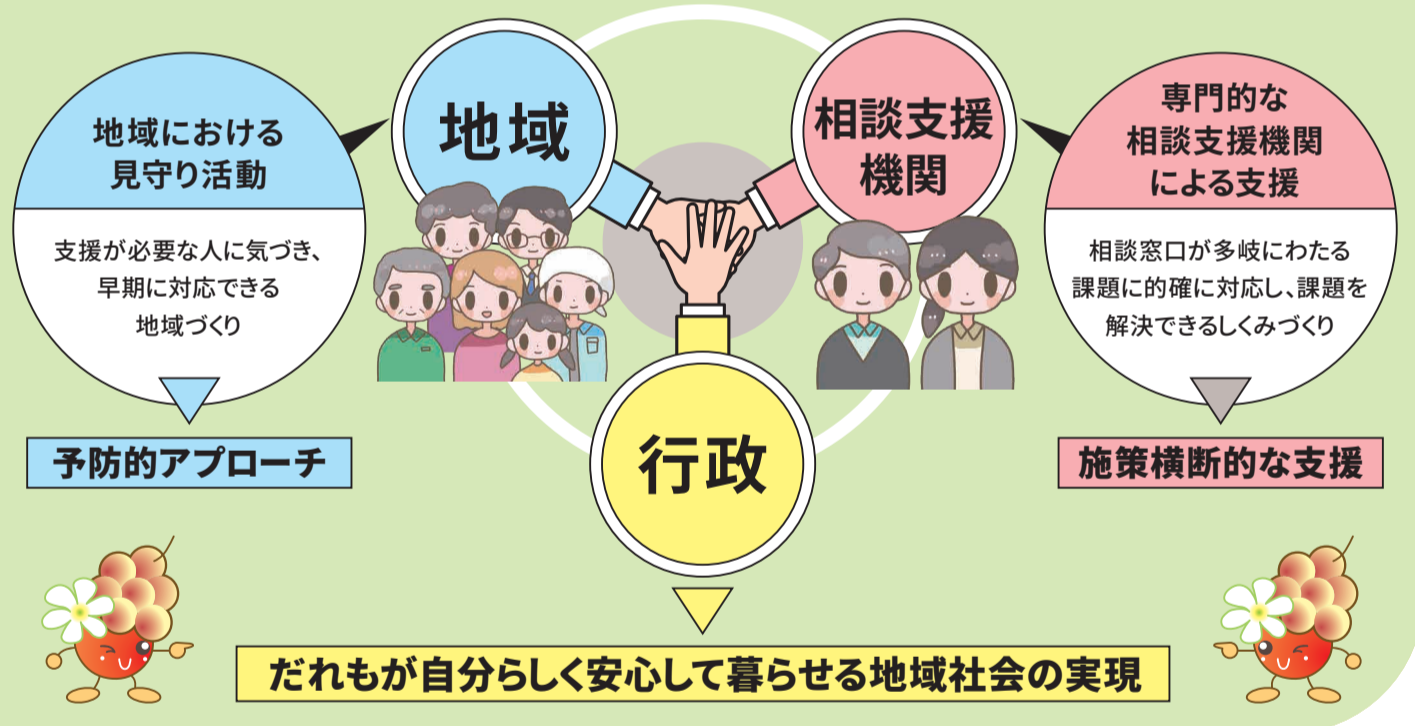


## まずは私たちが つながります!

### 総合的な相談支援体制の充実事業 「つながる場」を開催しています

高齢・障がい・子どもなど、各分野の相談支援機関や区役所の職員等が集まり、専門家(スーパーバイザー)の助言を受けながら、相談窓口が多岐にわたる課題(複合的な課題)を抱えた人や世帯を丸ごと支える方法を検討する場です。相談支援機関や地域の方からの相談をきっかけに、区役所が調整役となり開催しています。※最良の方法を検討し、課題の解決に向けて支援に取り組みます。

#### 相談支援機関・地域・行政が一体となった総合的な相談支援体制(めざすべき理想像)



発行 東淀川区役所

〒533-8501 大阪市東淀川区豊新2-1-4

区の面積 13.27 km<sup>2</sup>

区の人口 176,847人

区の世帯数 98,234世帯(令和2年2月1日現在推計)

区役所代表

☎ 4809-9986

FAX 6327-1920

東淀川区ホームページ

東淀川区役所 検索



区の花「こぶし」



## 新たな大都市制度について

特別区制度案についてご意見をお聴きする「出前協議会」が開催されます

詳しくは 9 面へ

広告