

検診車で乳がん・骨粗しょう症検診

乳がん検診
マンモグラフィ
40歳以上
2年に1回
料金1,500円

骨粗しょう症検診
18歳以上
1年に1回
料金無料



日時 7月25日(土) 10:00~11:30
(乳がん検診の受付は11:00まで)

場所 かみしんプラザ1階 エスカレーター横
(大隅1-6-12)

検査項目 乳がん検診・骨粗しょう症検診

予約・問合せ 保健企画 2階22番 ☎ 4809-9882

**保健福祉センター
事前予約分**

- 乳がん検診 30名
- 骨粗しょう症検診 60名

**かみしんプラザ
当日受付分**

- 骨粗しょう症検診 40名(先着)
- ※乳がん検診は事前予約が必要です。

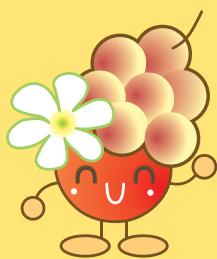
骨粗しょう症検診って?

かかと部分に超音波を当てることにより骨量を測定します。
測定は10秒程度で終了します。

大阪市ホームページ
「骨粗しょう症検診」



大好評につき
今年もやります



東淀川区 レディースデイ がん検診

日時 11月23日(月・祝) 9:00~10:30

胃がん・大腸がん・肺がん・乳がん(マンモグラフィ)・骨粗しょう症検診のすべてを1日で受診できる女性専用の検診日です。

予約開始 8月3日(月)から

予約・問合せ 保健企画 2階22番 ☎ 4809-9882

東淀川区役所出張所と 小学校で特定健診を開催します

- 東淀川区役所出張所(東淡路4-15-1)
7月4日(土)・10月3日(土)
- 井高野小学校(井高野1-28-17)
9月20日(日)
乳がん検診(マンモグラフィ)・骨粗しょう症検診 併設
- 豊里南小学校(豊里5-12-41)
10月25日(日)
乳がん検診(マンモグラフィ)・骨粗しょう症検診 併設



受付時間 特定健診 9:30~11:00 **予約不要**
がん検診 9:30~10:30 **要予約**

予約・問合せ 保健企画 2階22番 ☎ 4809-9882