



東淀川区

水害ハザードマップ

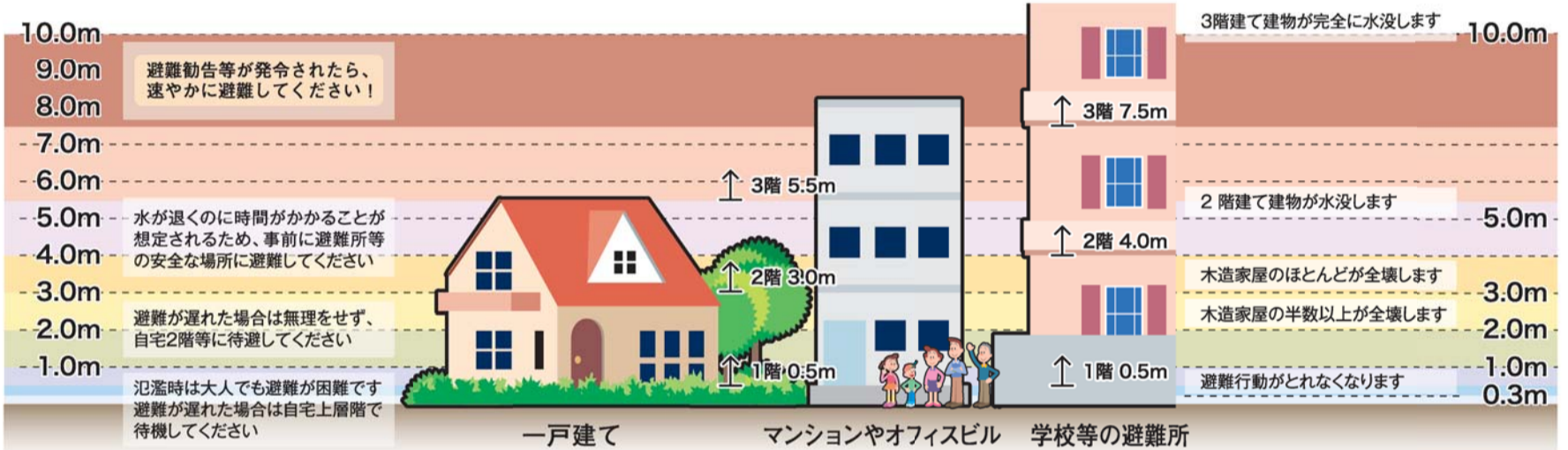
水害への備え、「いつか」じゃなくて「今から」しましょう!



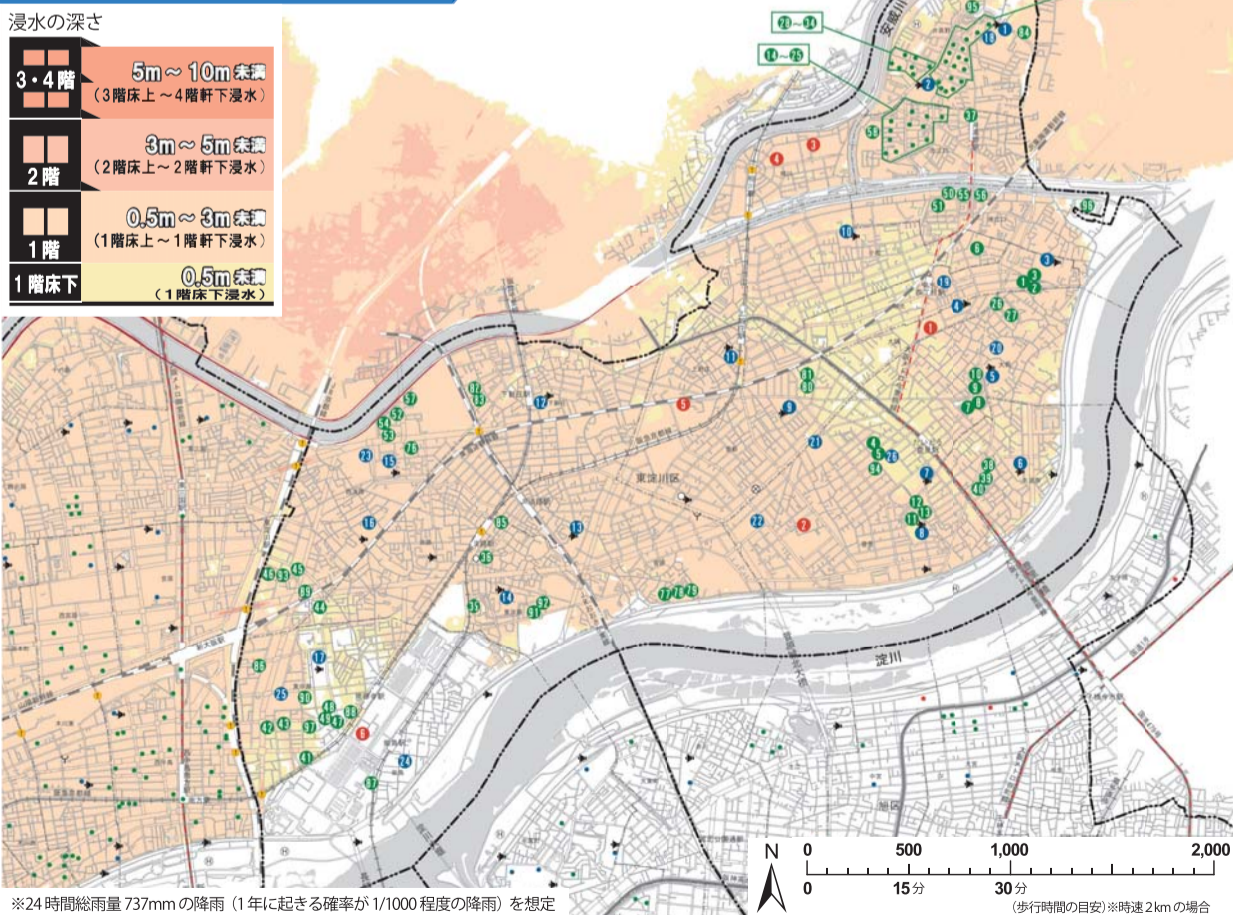
凡例	
● 災害時避難所	○ 区役所・保健福祉センター
● 水害時避難ビル	⊗ 警察署
● 災害時避難所・水害時避難ビル	Y 消防署
■ 家屋倒壊等氾濫想定区域	Ⓜ 災害時用ヘリポート
	▶ 防災スピーカー
	⚡ アンダーパス
	— JR
	— 私鉄
	- - - 地下鉄
	□ 駅
	— 国道等
	— 区境界線
	- - - 町境界線

※地図中の「●災害時避難所」「●水害時避難ビル」「●災害時避難所・水害時避難ビル」の各番号の詳細は 8面をご覧ください。
 ※このハザードマップは「水害(河川氾濫、内水氾濫、高潮、津波)」を対象としたものであるため、広域避難場所、一時避難場所は記載していません。
 このハザードマップを参考に、各種水害に対して安全な避難場所の確認をお願いします。
 ※浸水想定区域内には地下街等や要配慮者利用施設があります。詳しくは、地域防災計画を参照してください。
 (地域防災計画は、最寄りの区役所、市役所、大阪市ホームページをご覧ください。)

河川氾濫・内水氾濫の避難イメージ



神崎川が氾濫した場合



安威川が氾濫した場合

