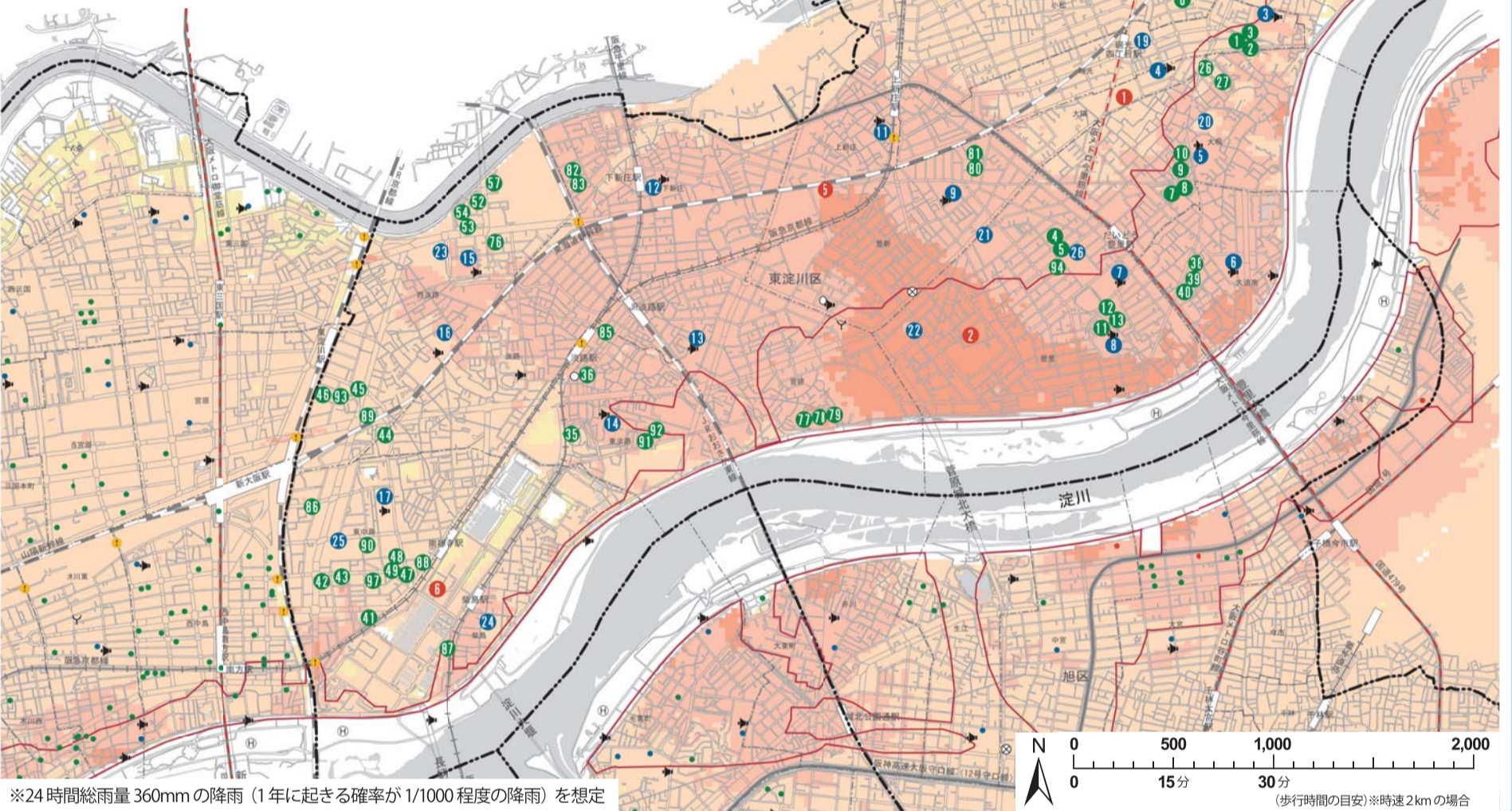


淀川が氾濫した場合

浸水の深さ

3・4階	5m～10m未満 (3階床上～4階軒下浸水)
2階	3m～5m未満 (2階床上～2階軒下浸水)
1階	0.5m～3m未満 (1階床上～1階軒下浸水)
1階床下	0.5m未満 (1階床下浸水)



内水氾濫した場合

浸水の深さ

3・4階	5m～10m未満 (3階床上～4階軒下浸水)
2階	3m～5m未満 (2階床上～2階軒下浸水)
1階	0.5m～3m未満 (1階床上～1階軒下浸水)
1階床下	0.5m未満 (1階床下浸水)

内水氾濫とは

市街地に降った雨が下水道などから排水できずにあふれ、浸水してしまう水害です

