

東淀川区キャラクター
「こぶしのみのりちゃん」

3月号のおもな内容

- 1 特集 | 地域福祉コーディネーター
- 2 ▶ 4 東淀川区からの情報
- 5 ▶ 8 令和3年度 東淀川区がん検診ガイド
- 9 ▶ 11 大阪市からの情報 大阪市民のみなさんへ
- 12 特集 | 《インタビュー》“気づき”を“支援”につなぐ 地域の身近な相談窓口

発行日：毎月1日
(4月号は3月31日)



つながり
づくり

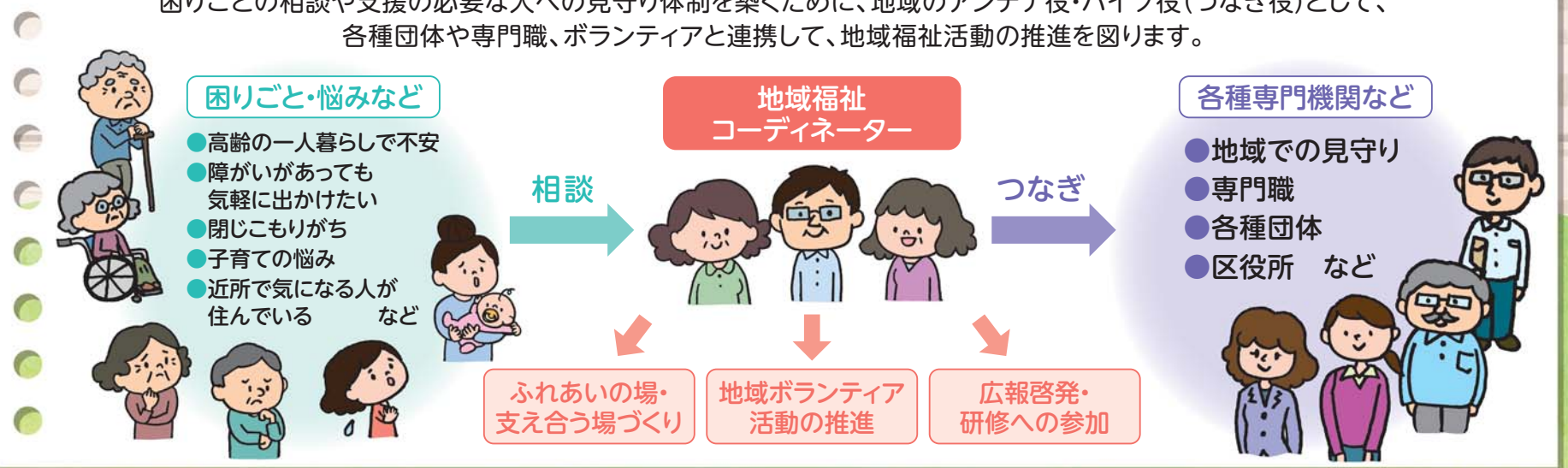
地域づくり

特集

地域福祉コーディネーター

地域の支え合いを充実させるための活動を支援します

困りごとの相談や支援の必要な人への見守り体制を築くために、地域のアンテナ役・パイプ役(つなぎ役)として、各種団体や専門職、ボランティアと連携して、地域福祉活動の推進を図ります。



発行 東淀川区役所

〒533-8501 大阪市東淀川区豊新2-1-4
区役所代表 ☎4809-9986 FAX6327-1920



東淀川区ホームページ

東淀川区役所 検索



区の面積 13.27km²
区の人口 176,912人
区の世帯数 99,322世帯

〈令和3年2月1日現在推計〉
各記事についての問合せは、
各問合せ先をお願いします。

広告

開庁時間

[平日] 9:00~17:30 [金曜日] 19:00まで延長(区役所出張所を除く一部窓口)
[28日(日)] 9:00~17:30(区役所出張所を除く一部窓口)

※月曜などの休み明けは混雑します。毎週金曜の延長窓口などもご利用ください。

☎総務 3階31番 ☎4809-9625