

2022年(令和4年)

8月号

No.315

発行日：毎月1日
(4月号は3月31日)

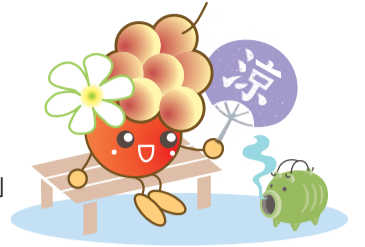
広報

ひがしよどがわ

8月号
TOPICS

- 1・8 | 特集 | 阪急電鉄京都線・千里線 連続立体交差事業
- 2▶4 東淀川区からの情報
- 5▶7 大阪市からの情報 大阪市民のみなさんへ

東淀川区キャラクター
「こぶしのみのりちゃん」



阪急電鉄京都線・千里線
連続立体交差事業



もっと住みやすく、もっとにぎわう街へ 東淀川区は変身中!

阪急は
JRおおさか東線の上を通る
高架橋になります!

阪急淡路駅(工事中)

JR淡路駅

JRおおさか東線

阪急淡路駅も
4階建てに変身中!

現在の
阪急京都線
横に高架橋を
建設中!

地域
一体化

鉄道による分断
を解消

踏切
解消

事故や渋滞を
なくします

側道
整備

歩行者の安全性
も向上

阪急電鉄京都線・千里線 連続立体交差事業をご存じですか?

この連続立体交差事業は、道路と鉄道の交差部で鉄道を高架化して

踏切を一挙になくすことで踏切事故や踏切渋滞を解消し、鉄道により分断された市街地の一体化を促進する事業です。

本事業では、阪急京都線の崇禅寺駅付近～上新庄駅付近、阪急千里線の柴島駅付近～吹田駅付近で

令和10年度の高架切替、令和13年度の事業完了に向け工事を進めています。

今回は、この事業でどのように街が変化していくのか、工事の進捗状況とともに紹介します。

詳しくは8面をご覧ください

発行 東淀川区役所

〒533-8501 大阪市東淀川区豊新2-1-4
区役所代表 TEL 4809-9986 FAX 6327-1920
各記事についての問合せは、各問合せ先をお願いします。



区の花
「こぶし」



東淀川区ホームページ

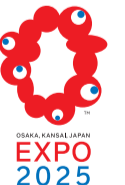
東淀川区役所

区の面積 13.27km²

区の人口 175,711人

区の世帯数 100,801世帯

令和4年7月1日現在推計



広告

■広告に関する一切の責任は広告主に帰属します。また、東淀川区が推奨するものではありません。

開庁時間

[平日] 9:00～17:30 [金曜日] 19:00まで延長(区役所出張所を除く一部窓口)
[28日(日)] 9:00～17:30(区役所出張所を除く一部窓口)

※月曜などの休み明けは混雑します。毎週金曜の延長窓口などもご利用ください。

総務 3階31番 TEL 4809-9625