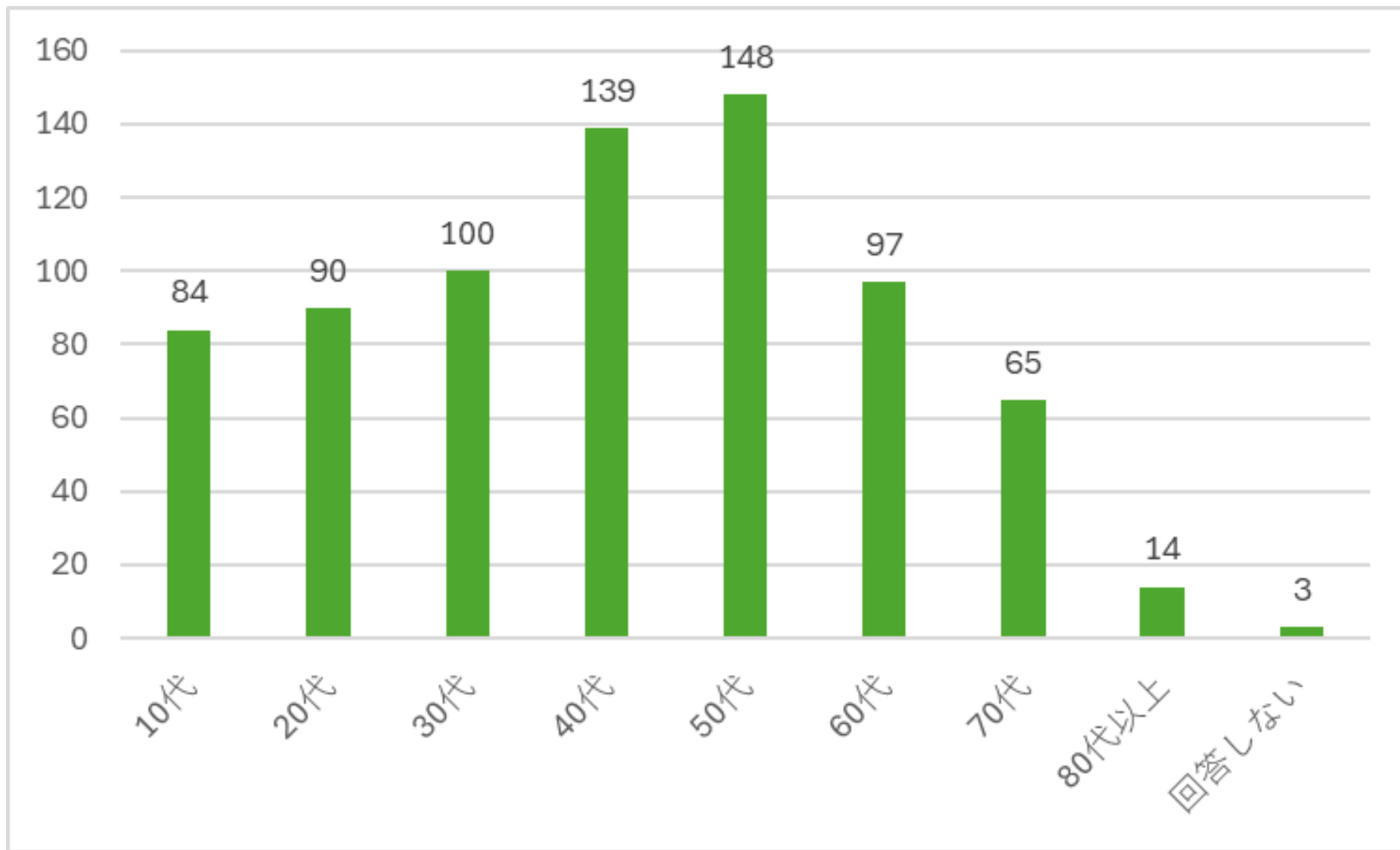


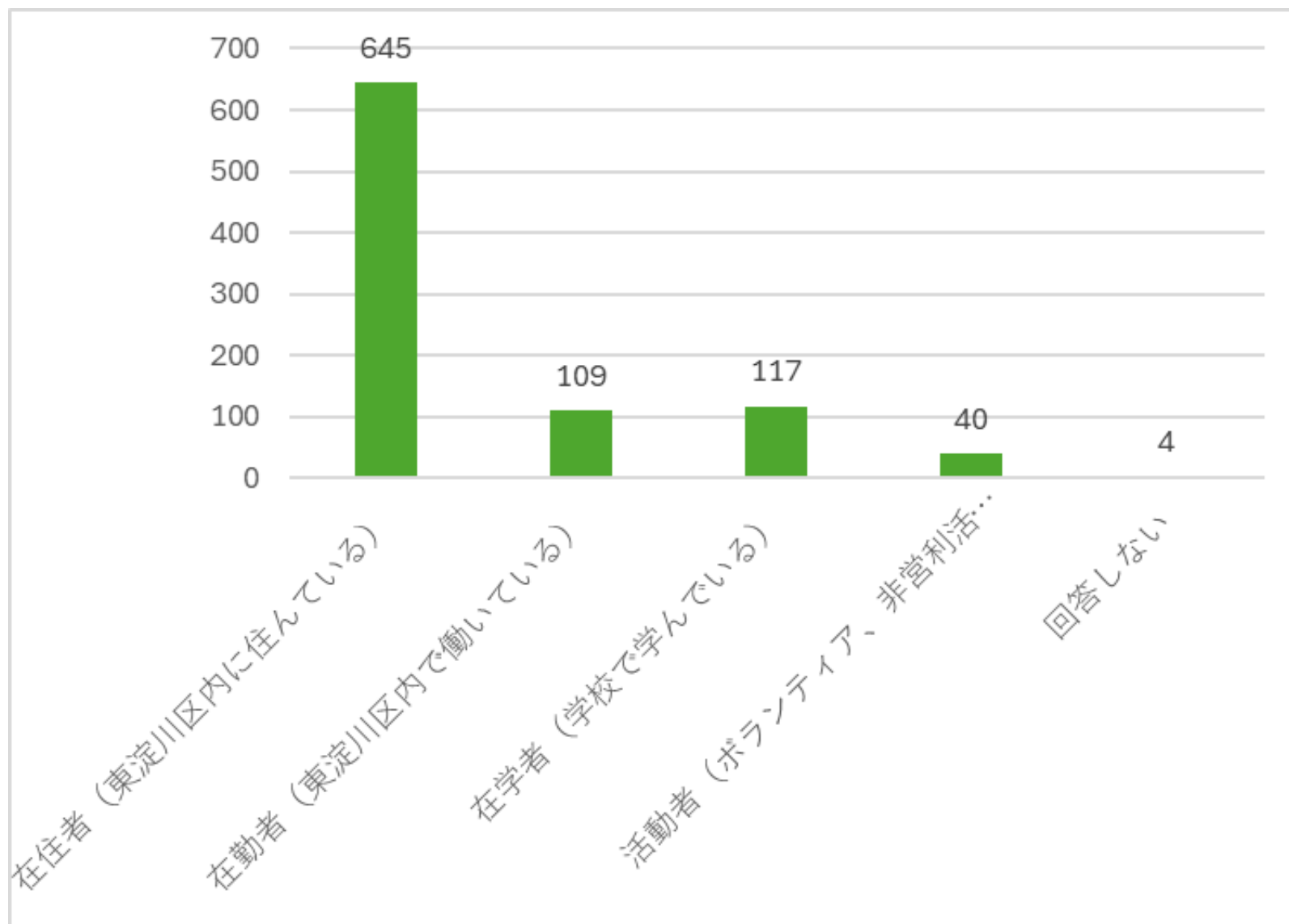
「中学生以上対象」 東淀川区における 地域活動に関する インターネットアンケート

2025年 7～8月 実施
回答数 740名

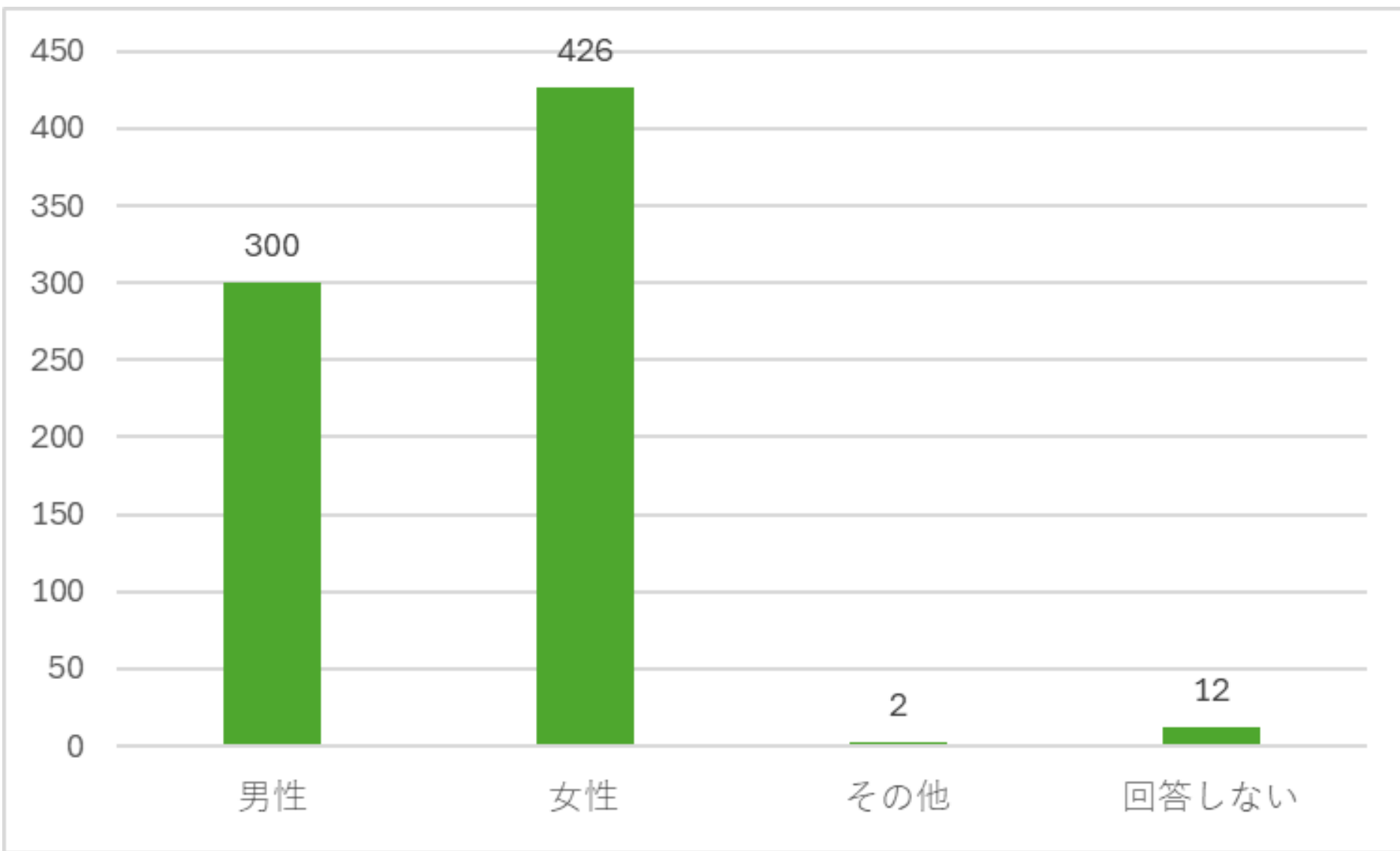
1、今のあなたの年齢を教えてください。



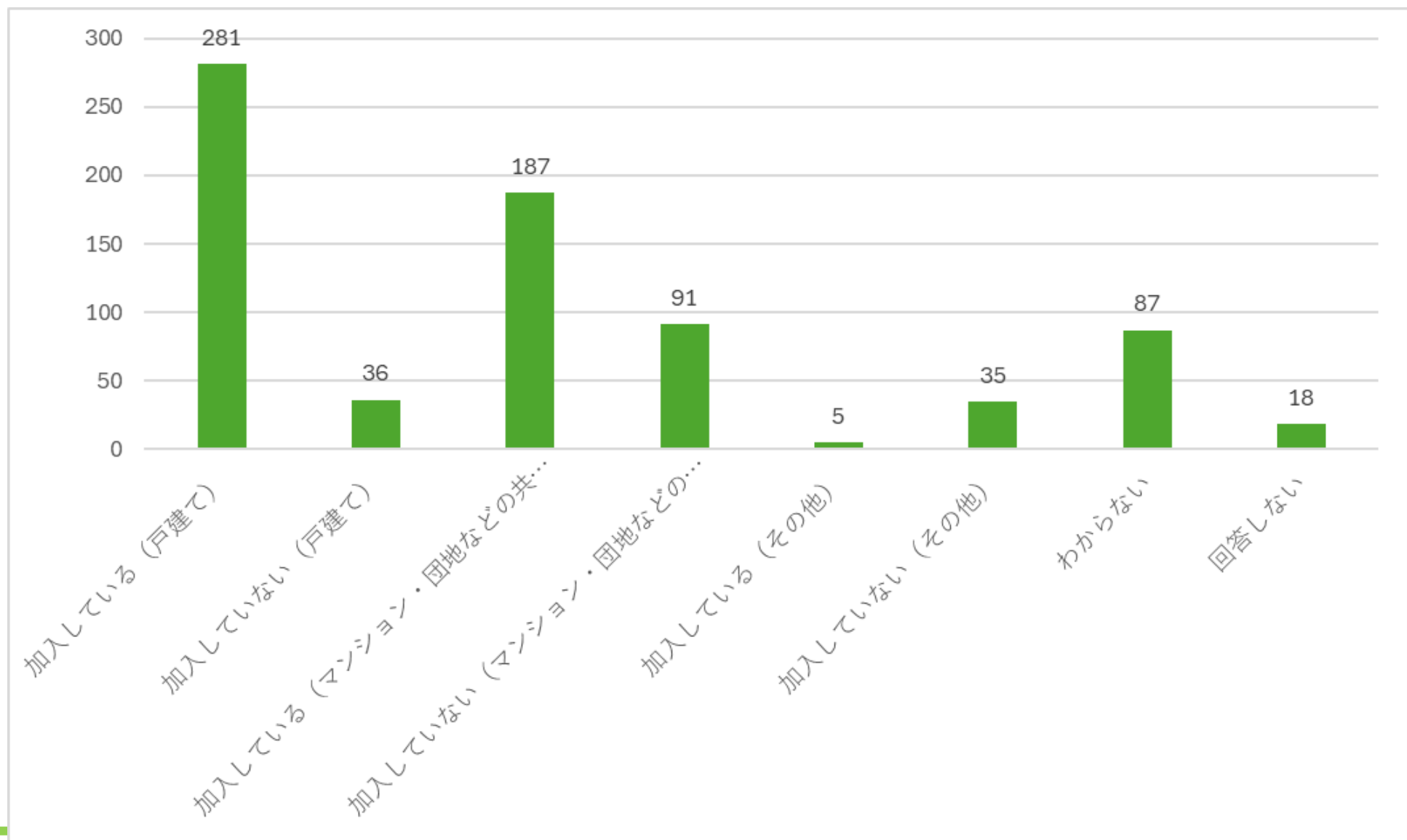
2、あなたの属性（在住者・在勤者・在学者・活動者）について教えてください。



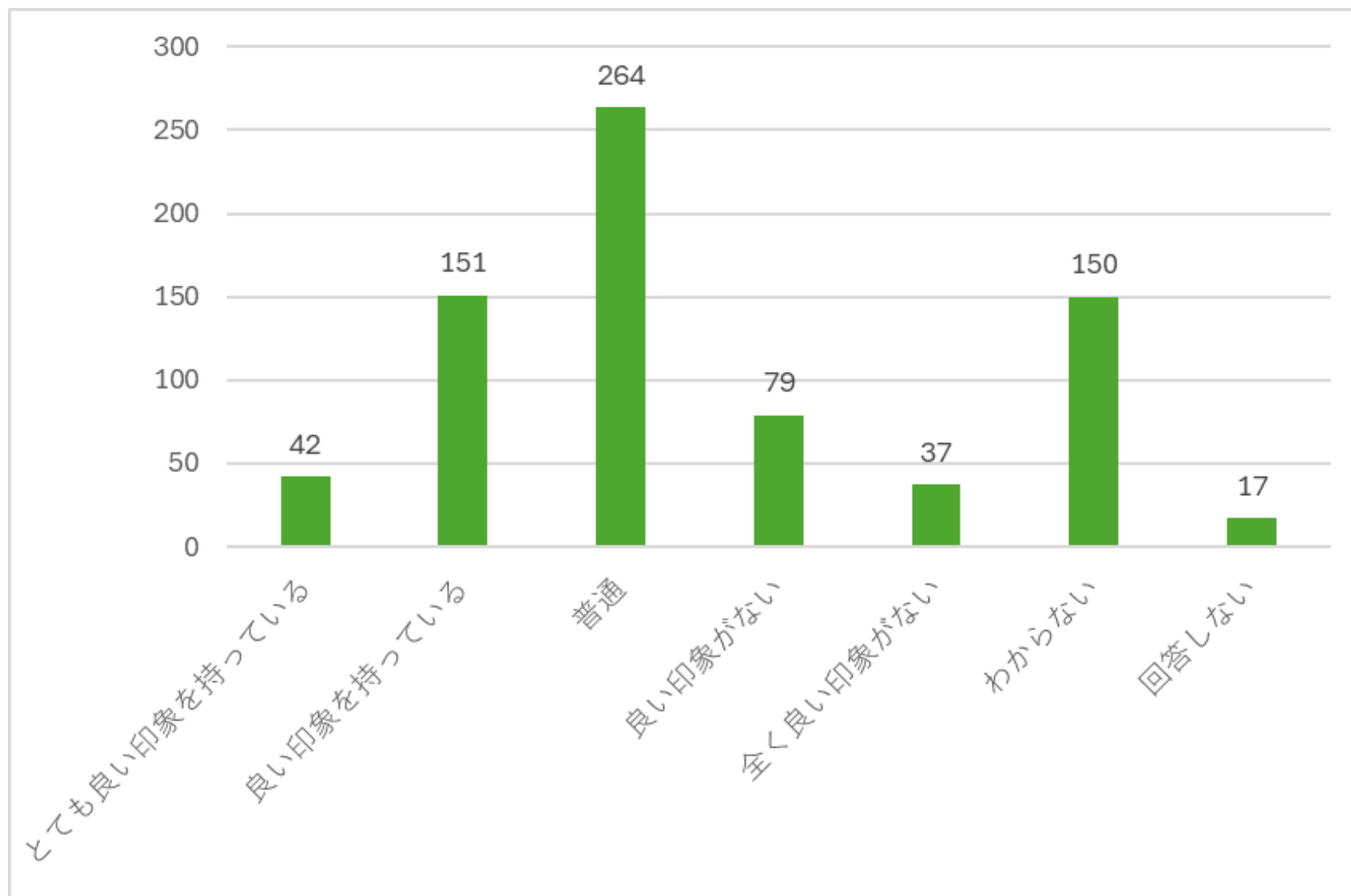
3、あなたの性別を教えてください。



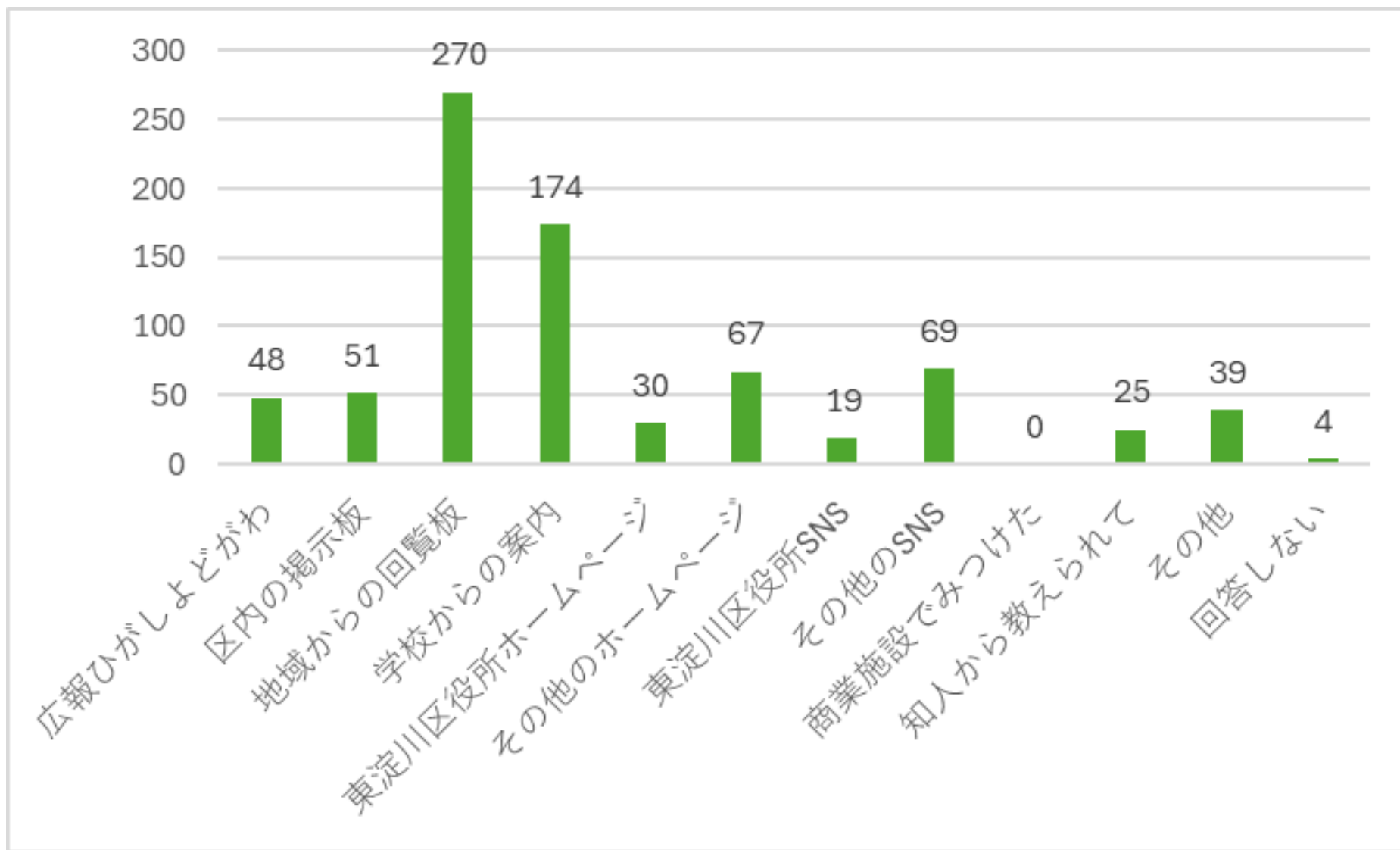
4、自治会・町内会への加入について



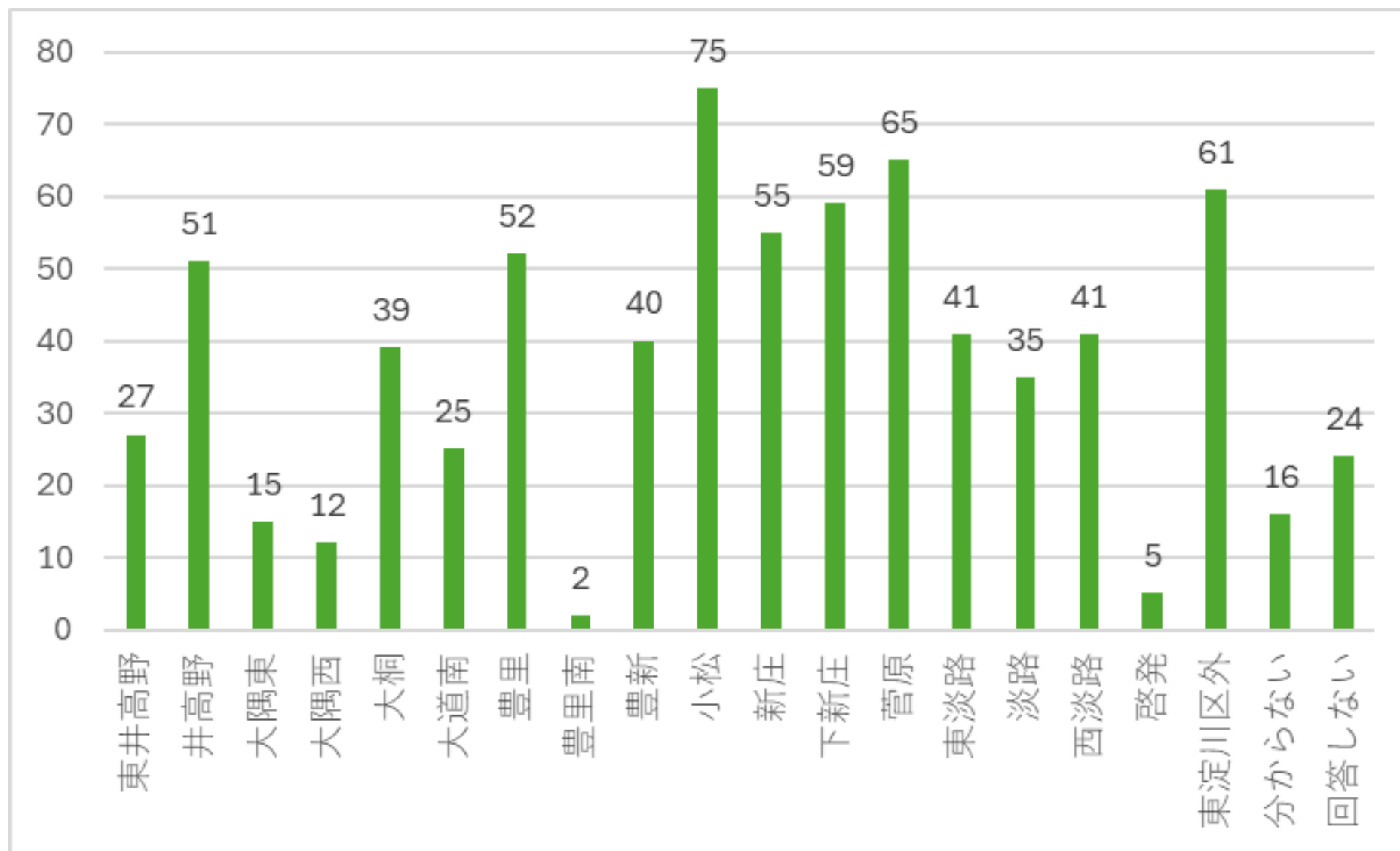
5、あなたが思う自治会・町内会の印象について教えてください



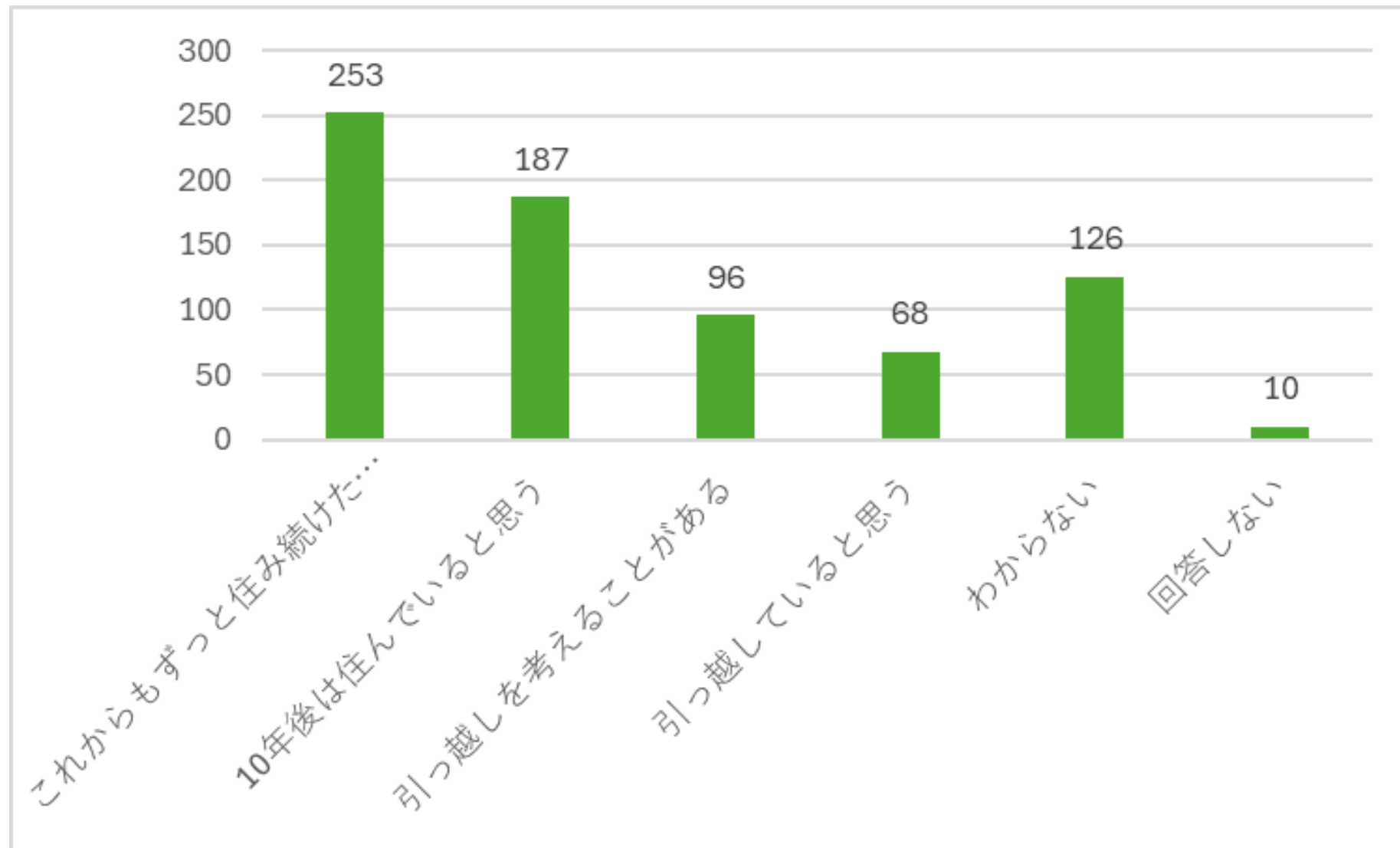
6、このアンケートをどちらでお知りになりましたか？



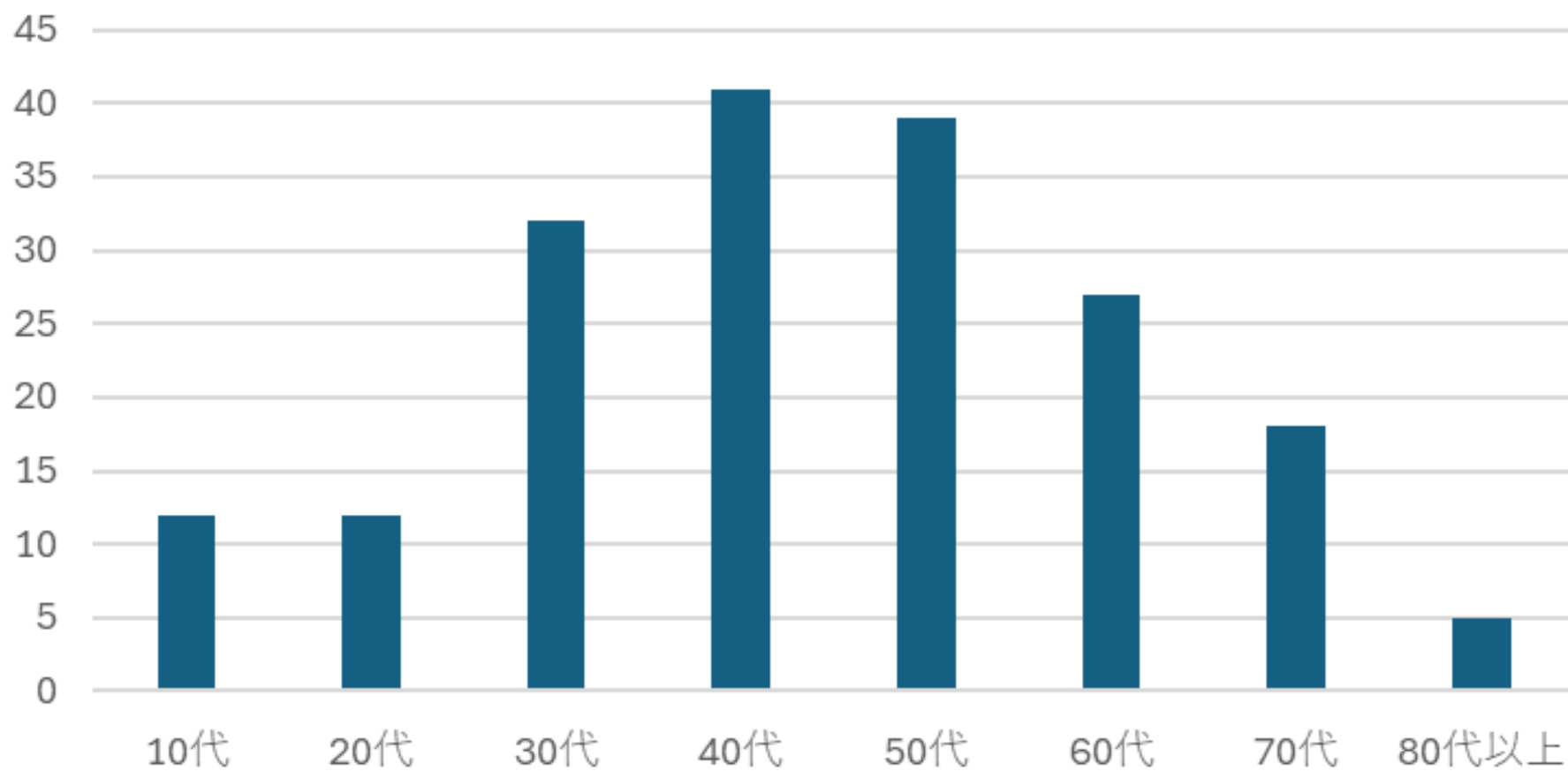
7、あなたがお住いの地域名を教えてください。



8、あなたは、10年後も、今お住まいの地域に住んでいると思いますか？

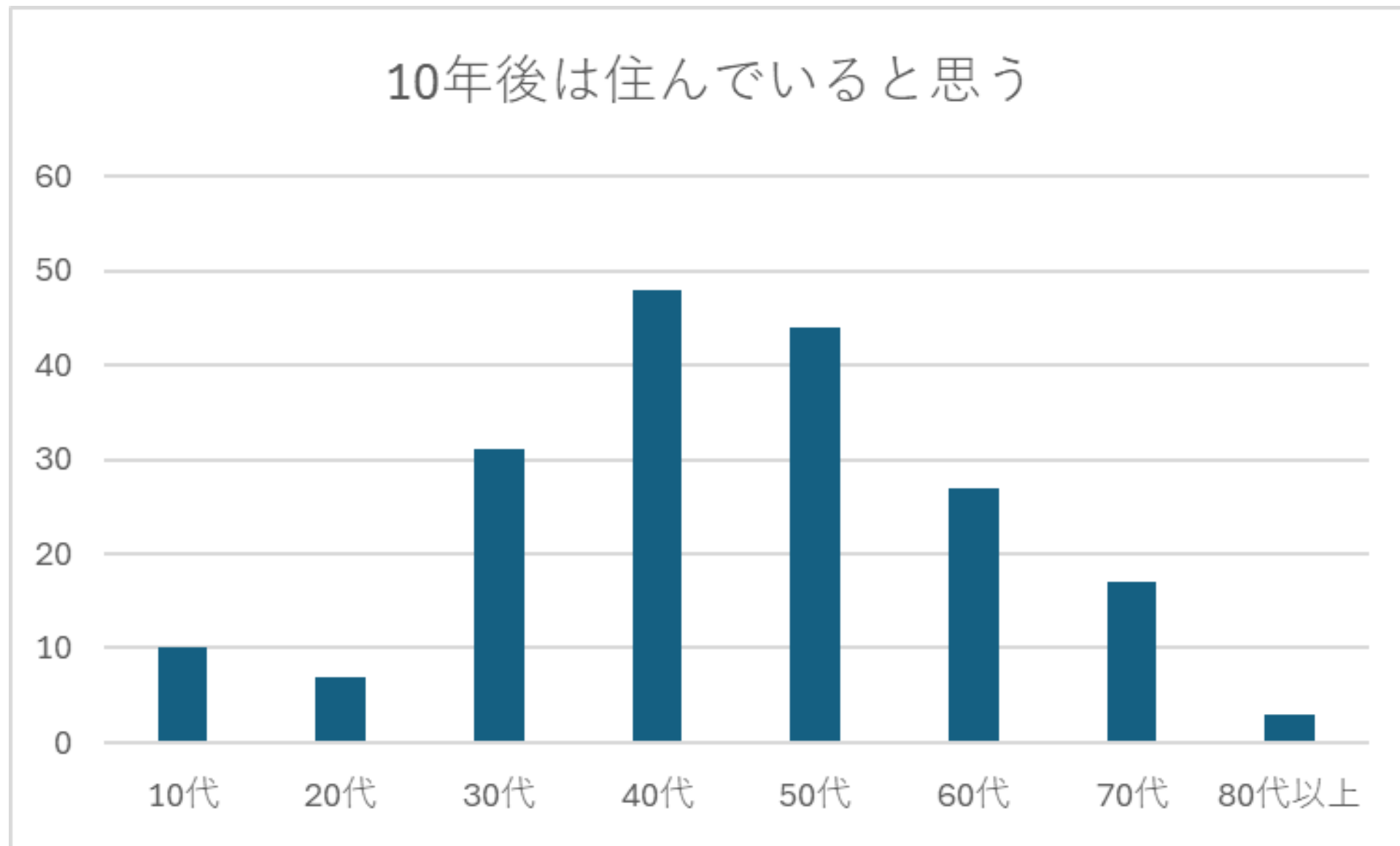


これからもずっと住み続けたいと思う

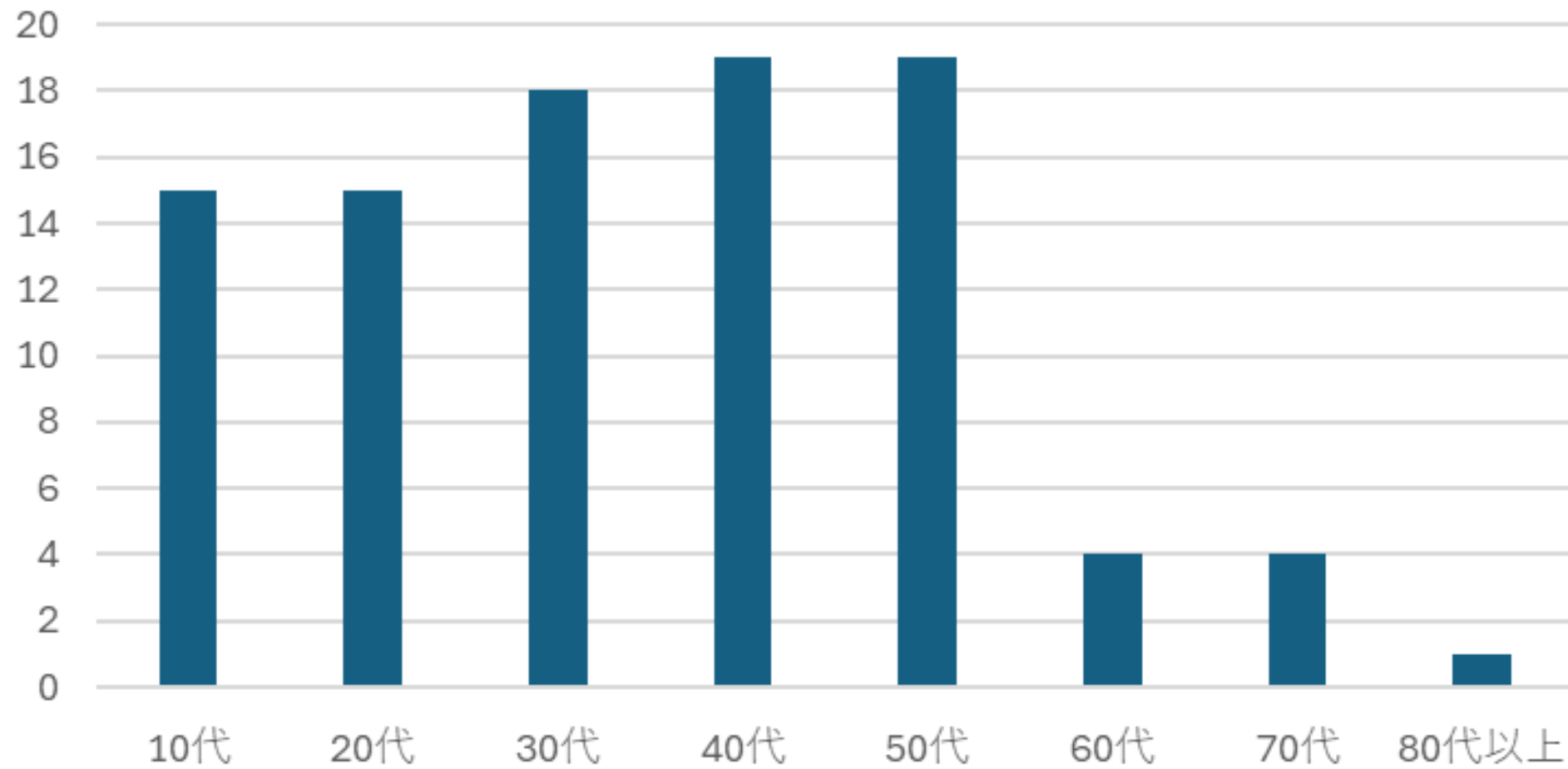




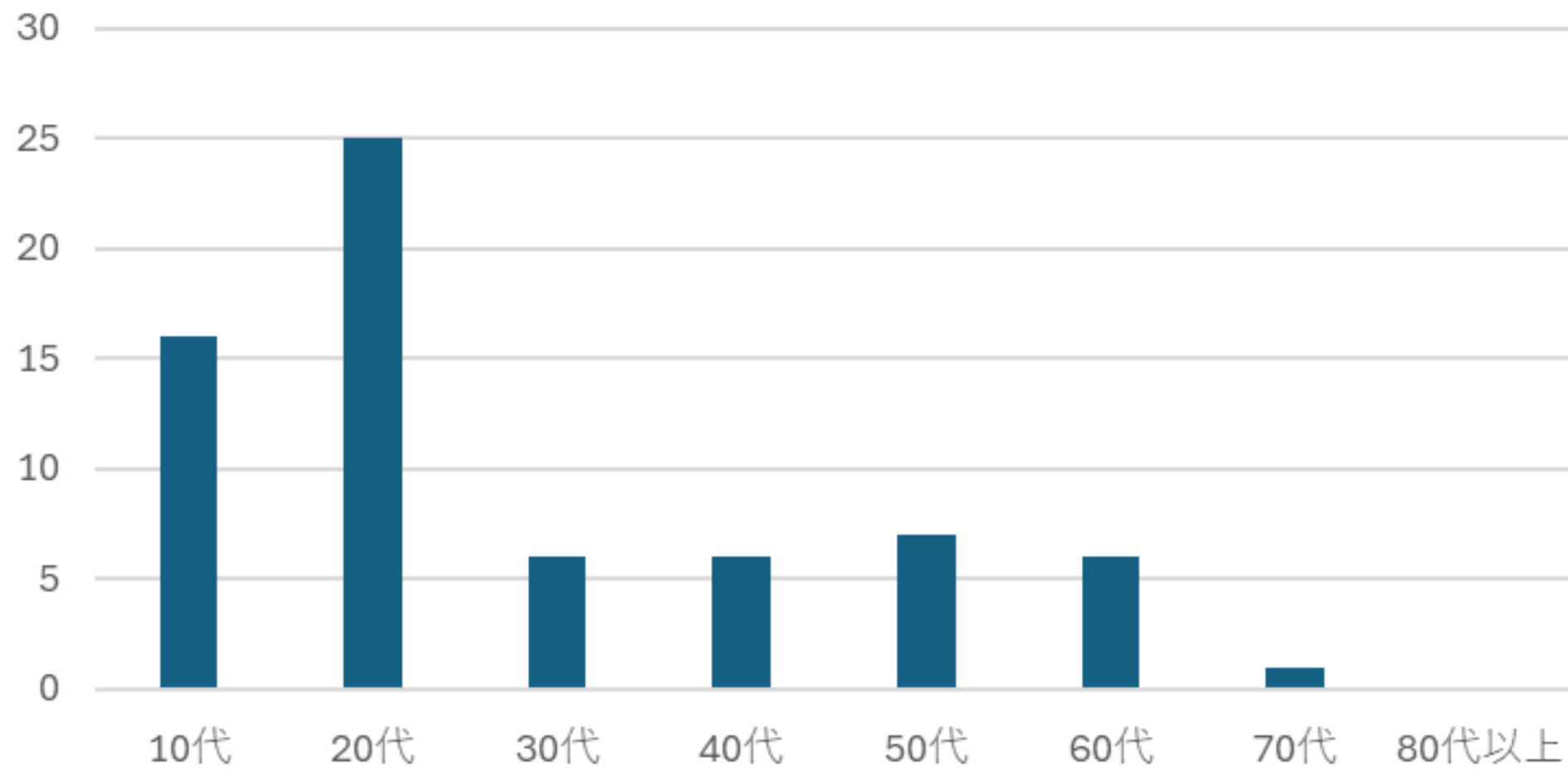
10年後は住んでいると思う



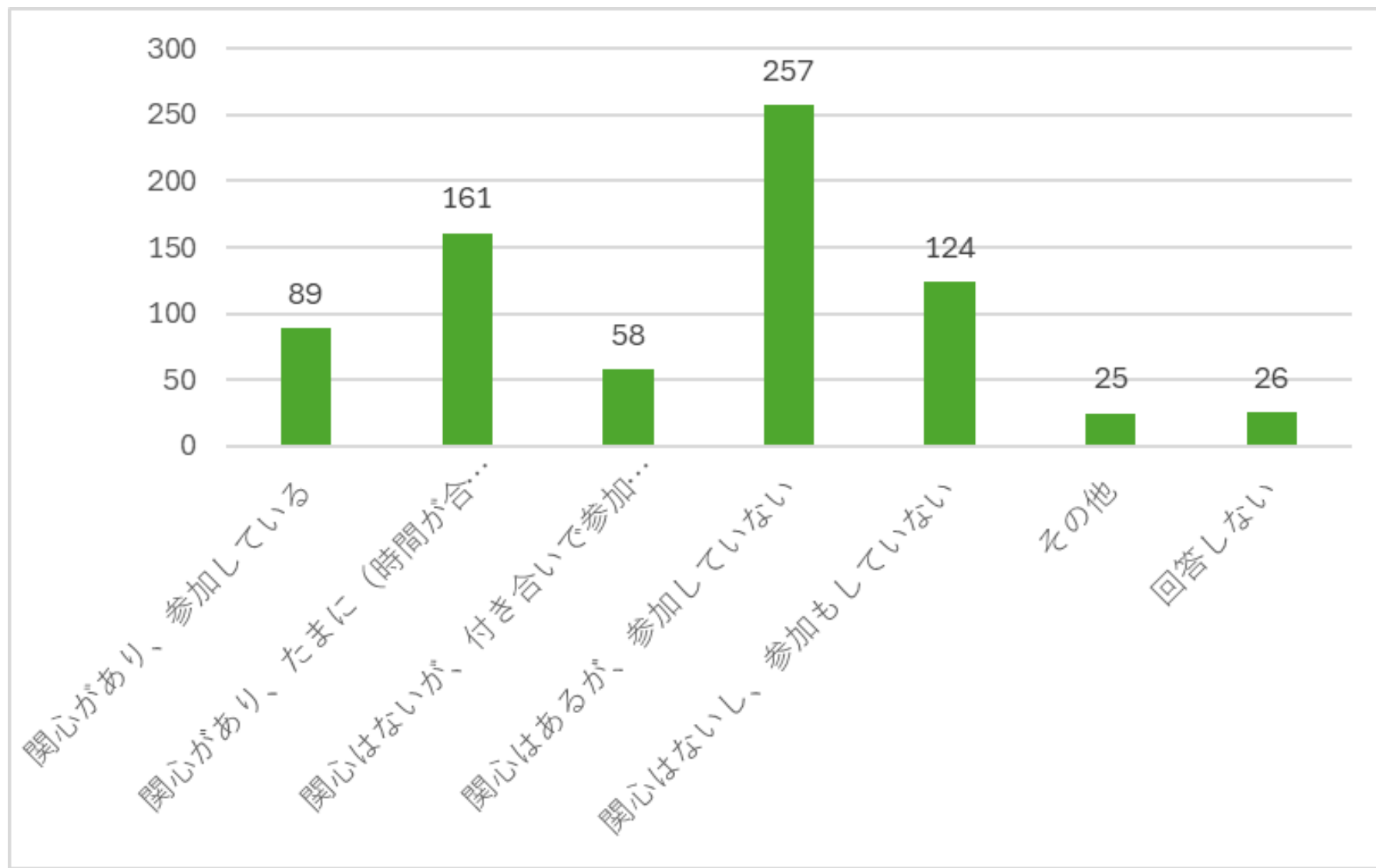
引っ越しを考えることがある



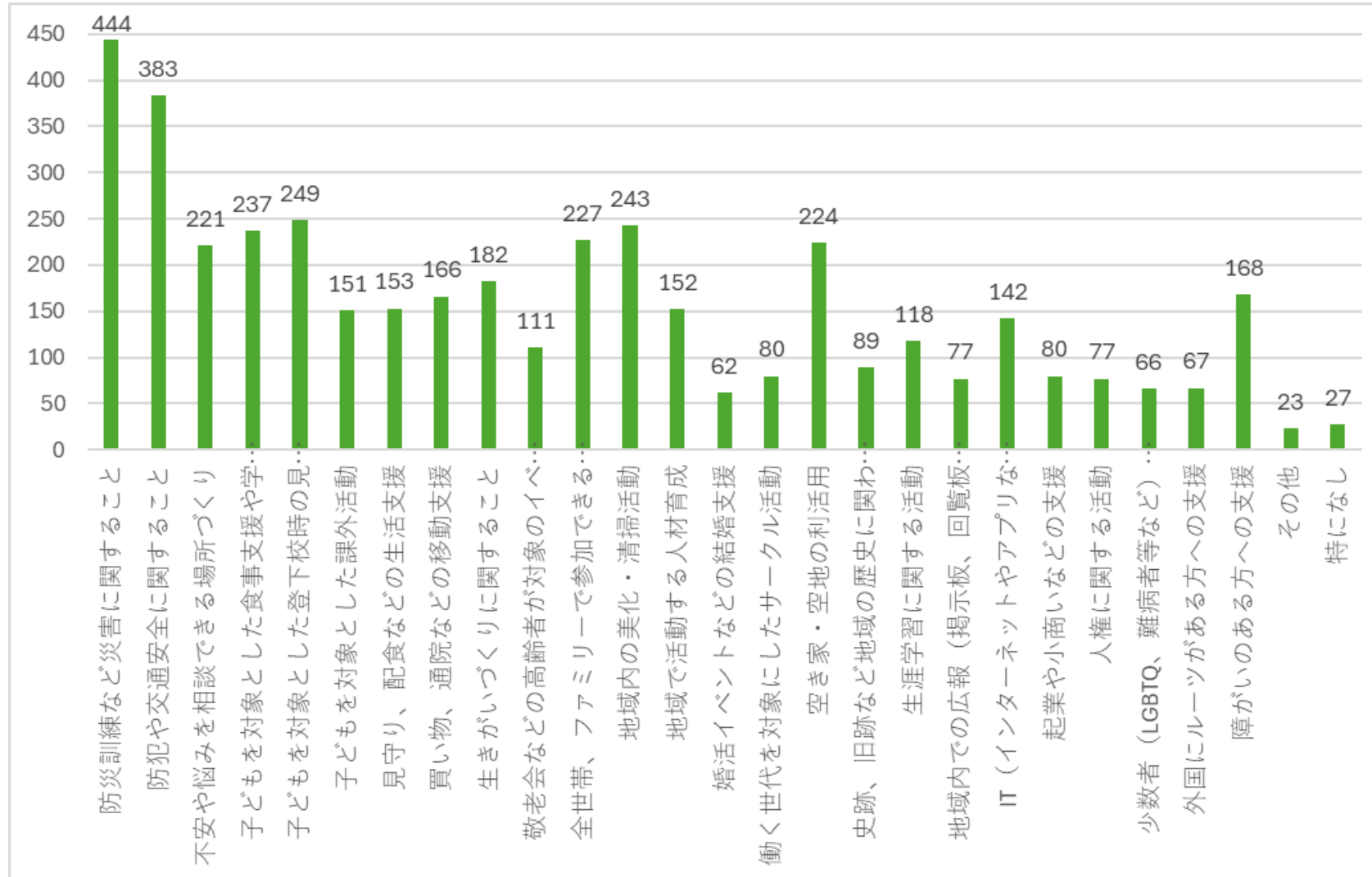
引っ越していると思う



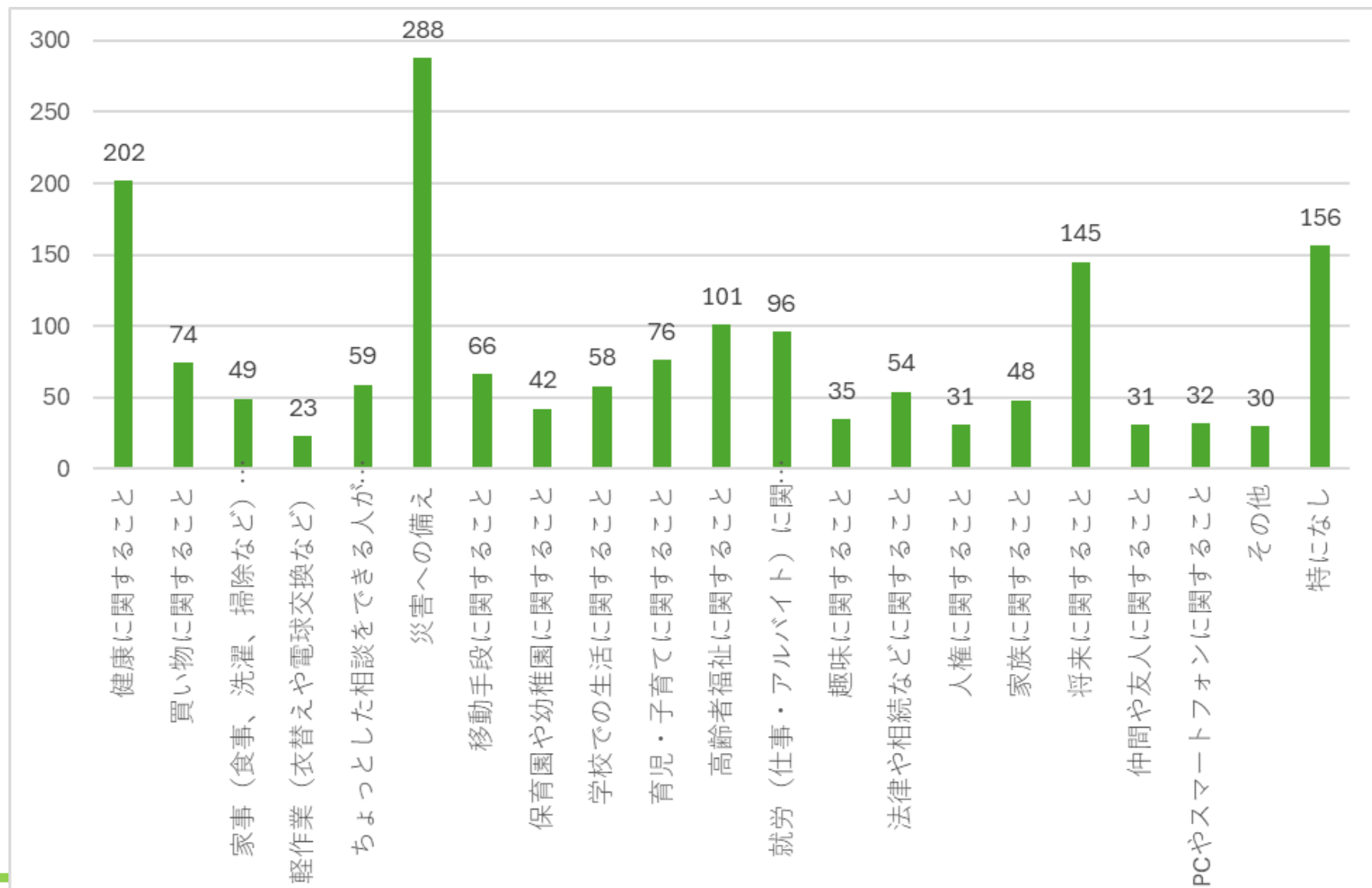
9、地域活動への参加度について、教えてください。



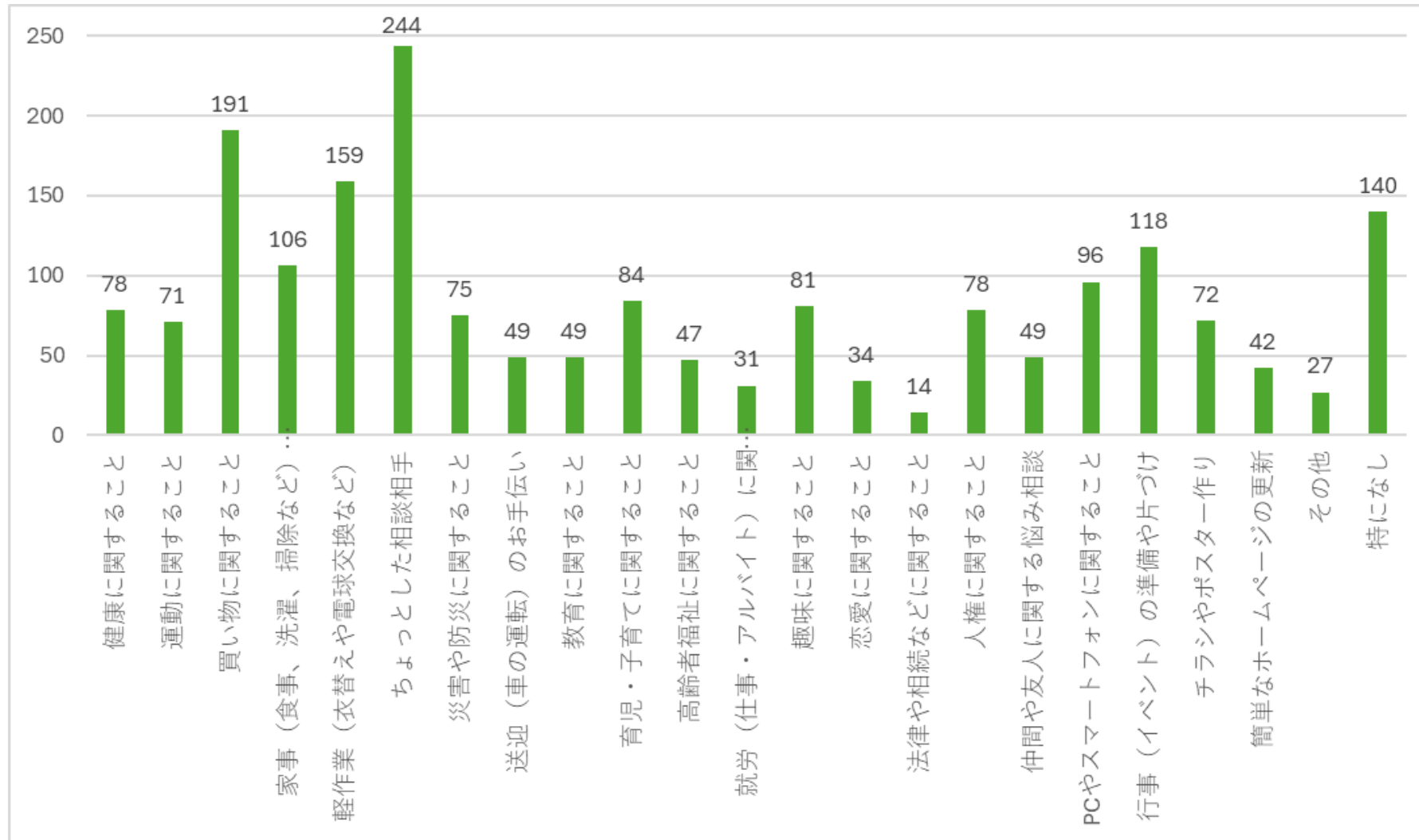
10、これからの地域活動で「とても大切だと思うテーマ」はなんですか？



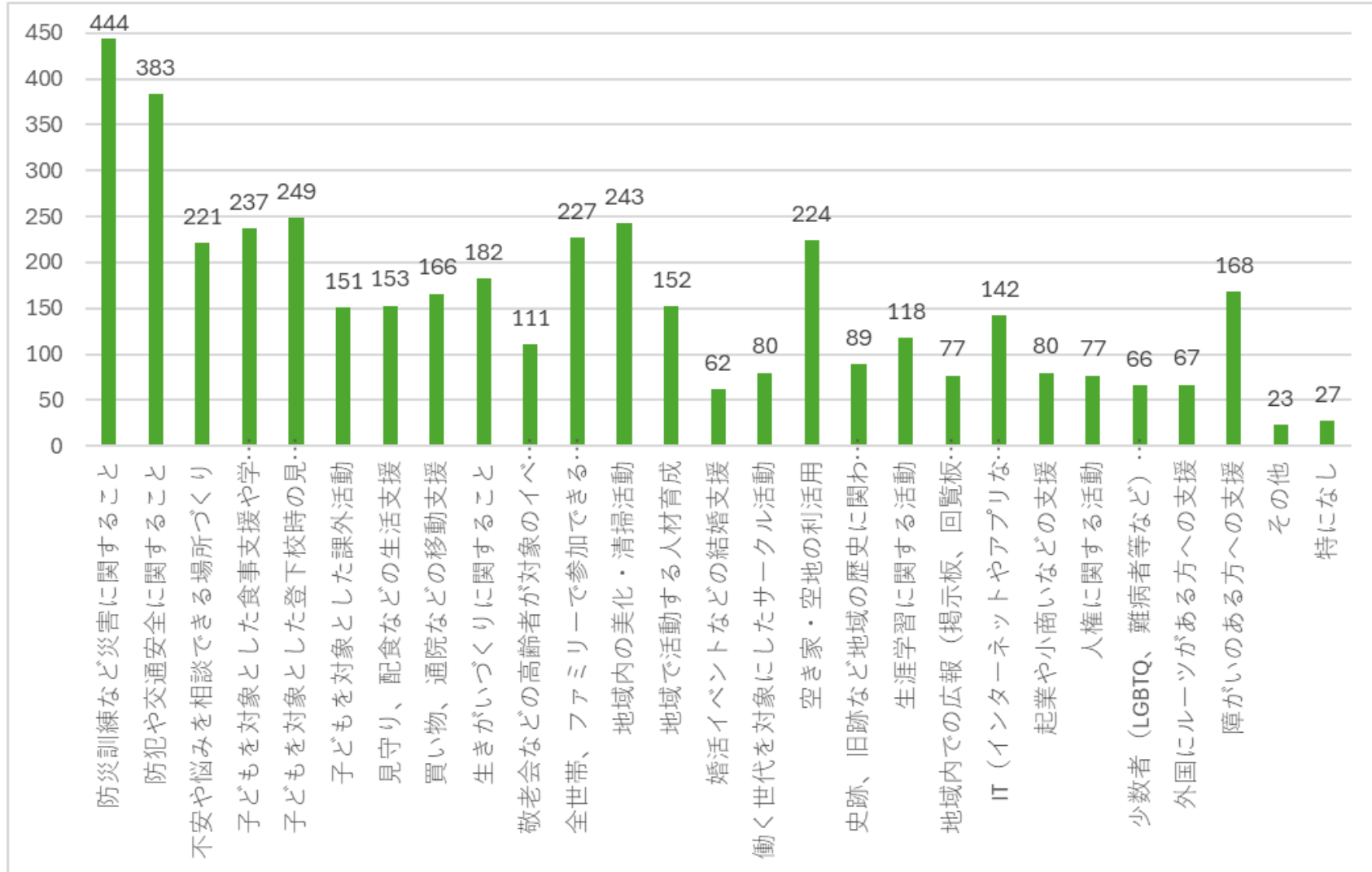
11、暮らしの中で「不安なこと、困っていること」はありますか？



12、ご近所で困っている人がいた場合、あなたが「少しならお手伝いできそうだ」と思うことはなんですか？



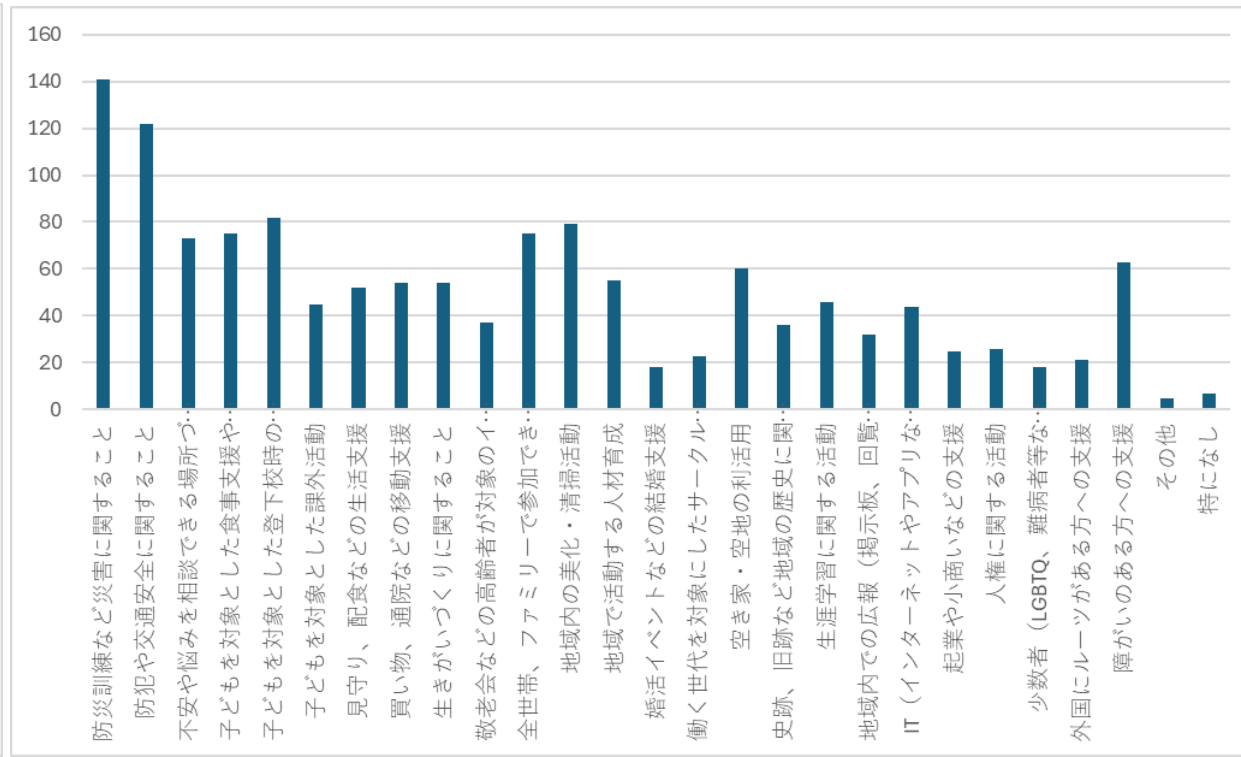
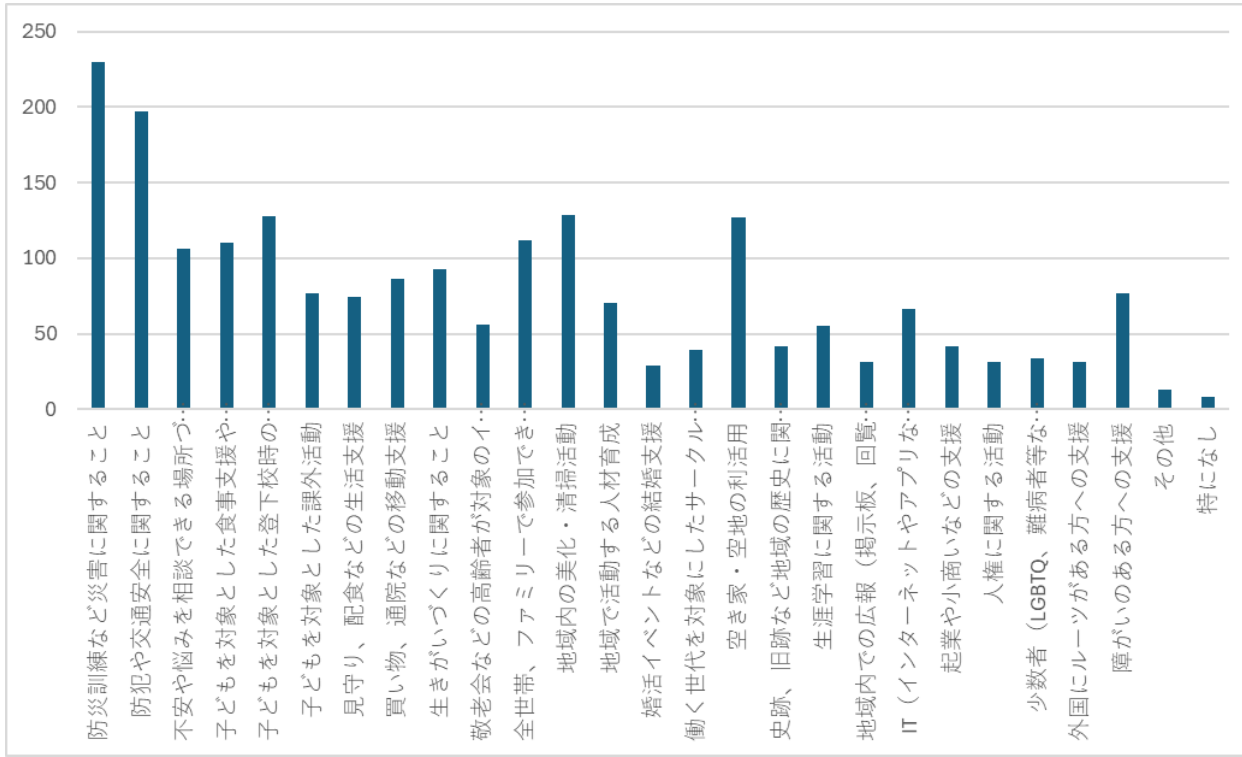
(再掲) 10、これからの地域活動で「とても大切だと思うテーマ」はなんですか？



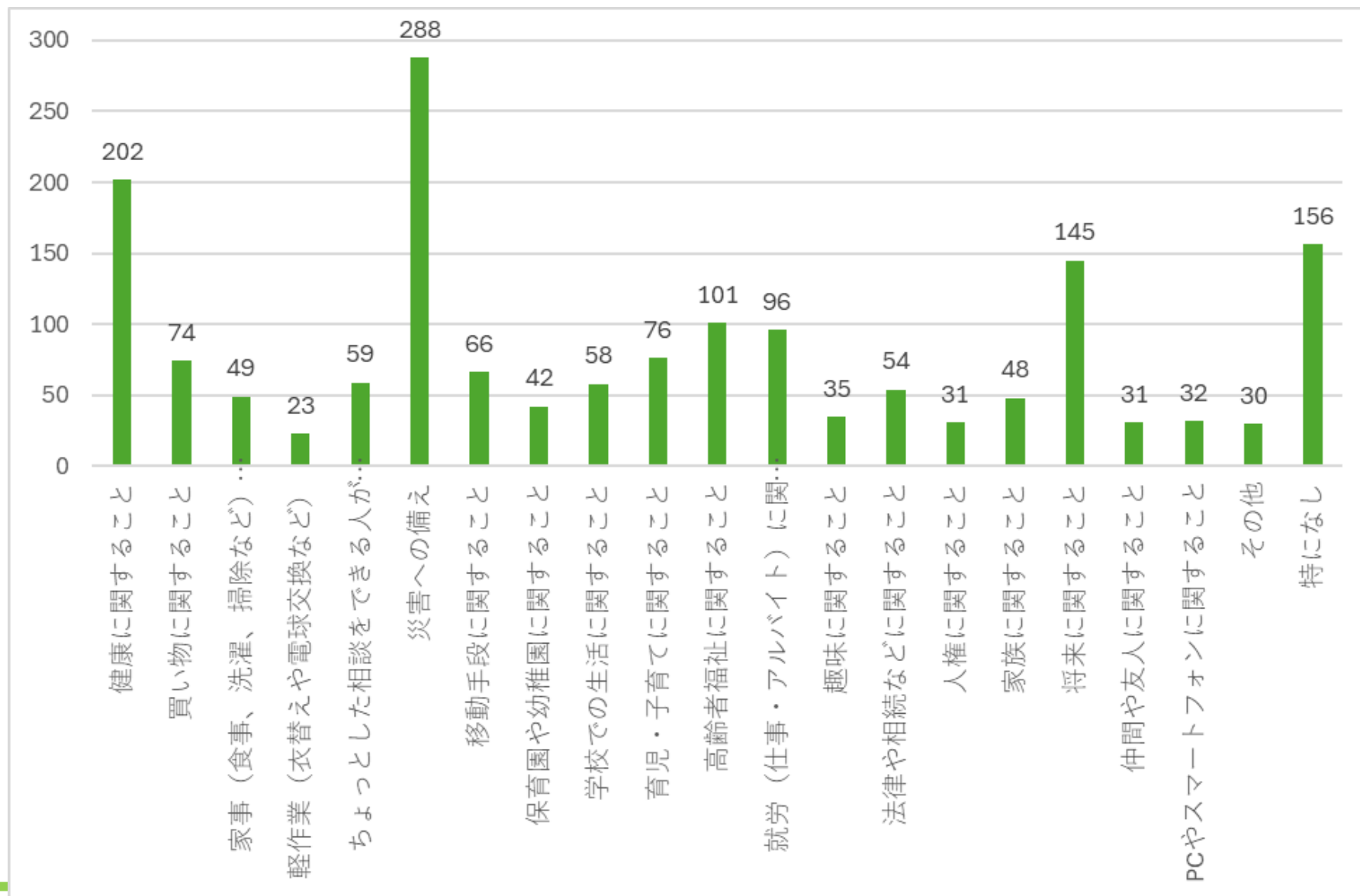
(再掲) 10、これからの地域活動で「とても大切だと思うテーマ」はなんですか？

戸建て

集合住宅



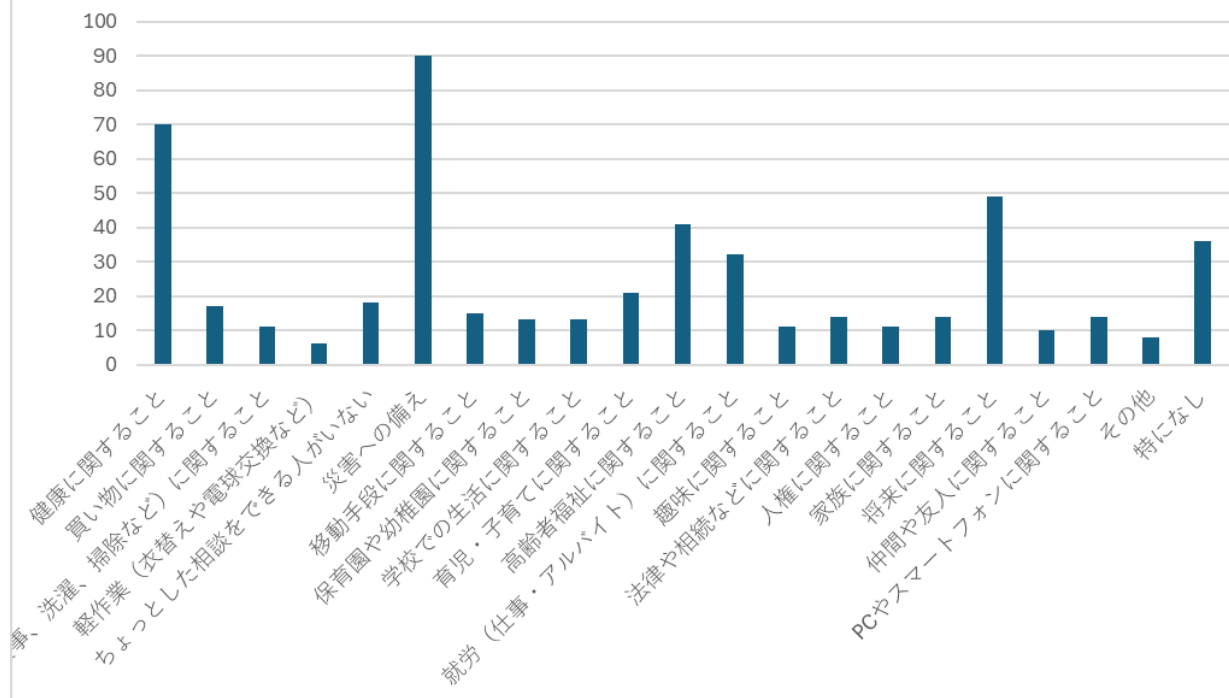
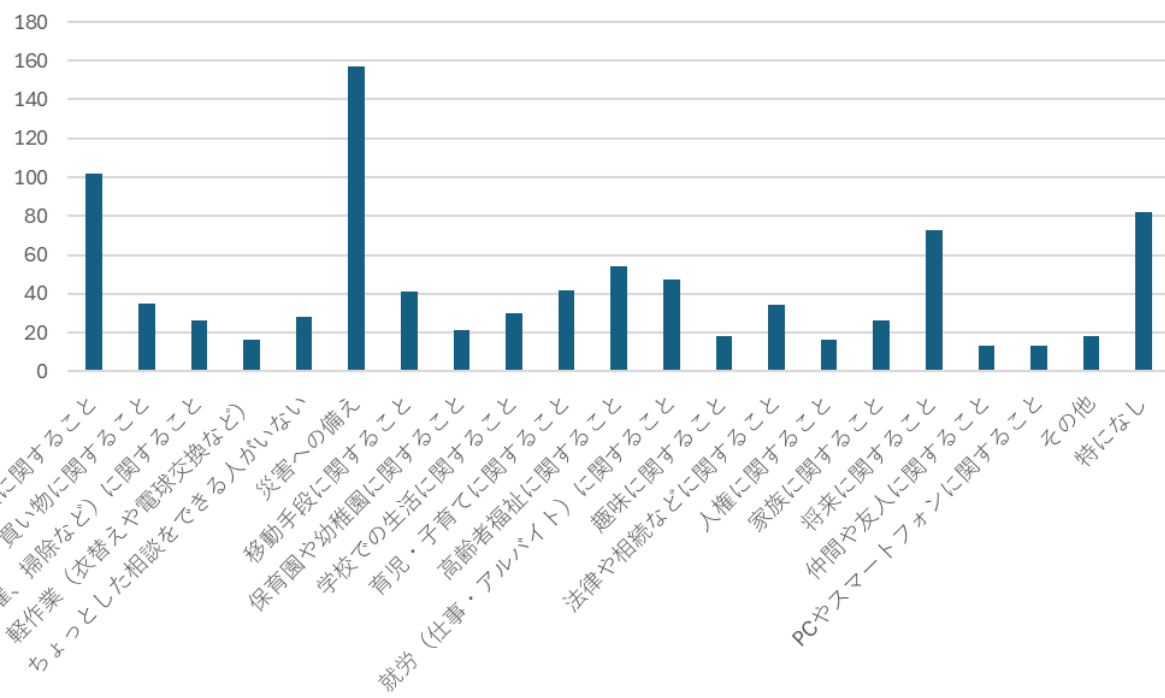
(再掲) 11、暮らしの中で「不安なこと、困っていること」はありますか？



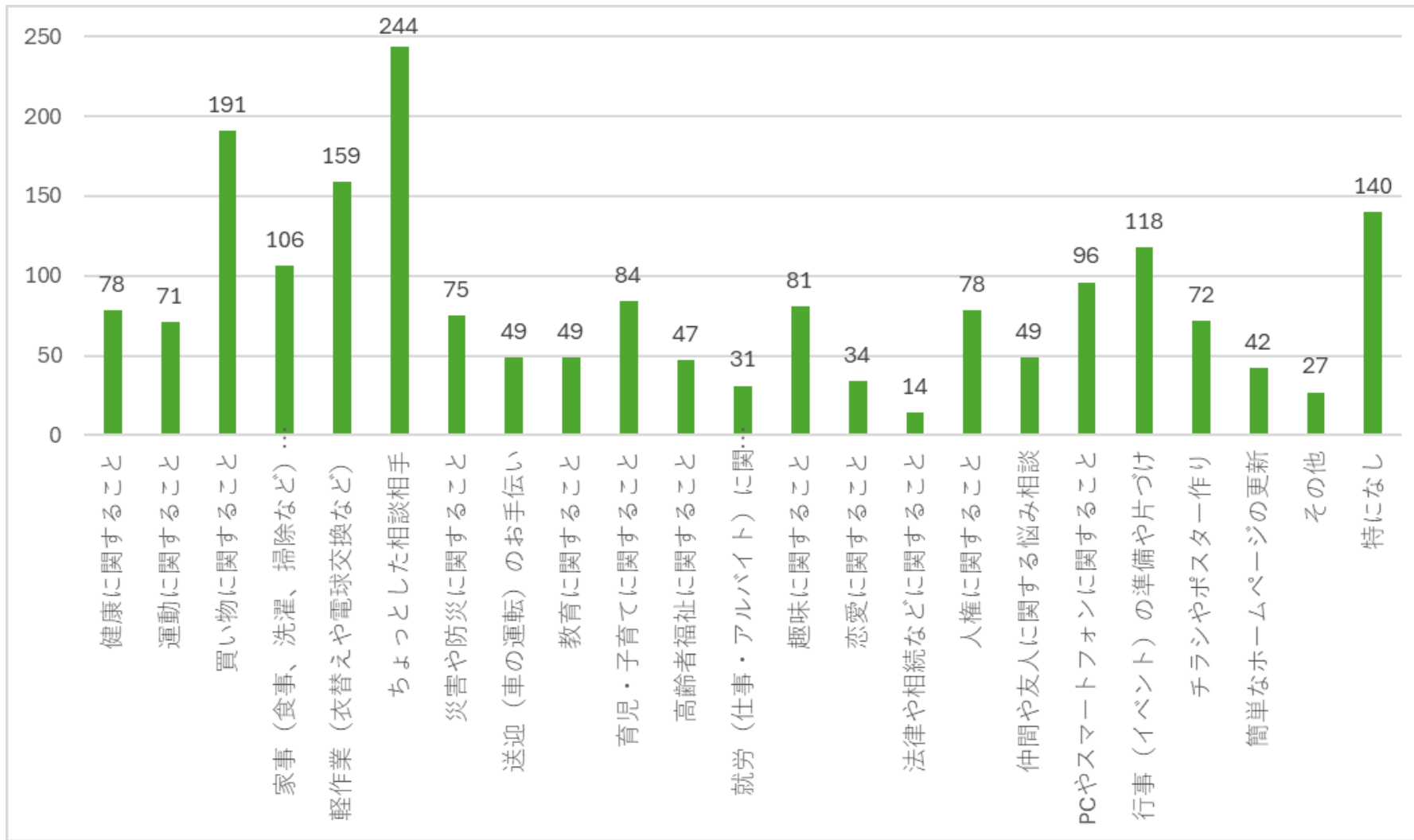
(再掲) 11、暮らしの中で「不安なこと、困っていること」はありますか？

戸建て

集合住宅



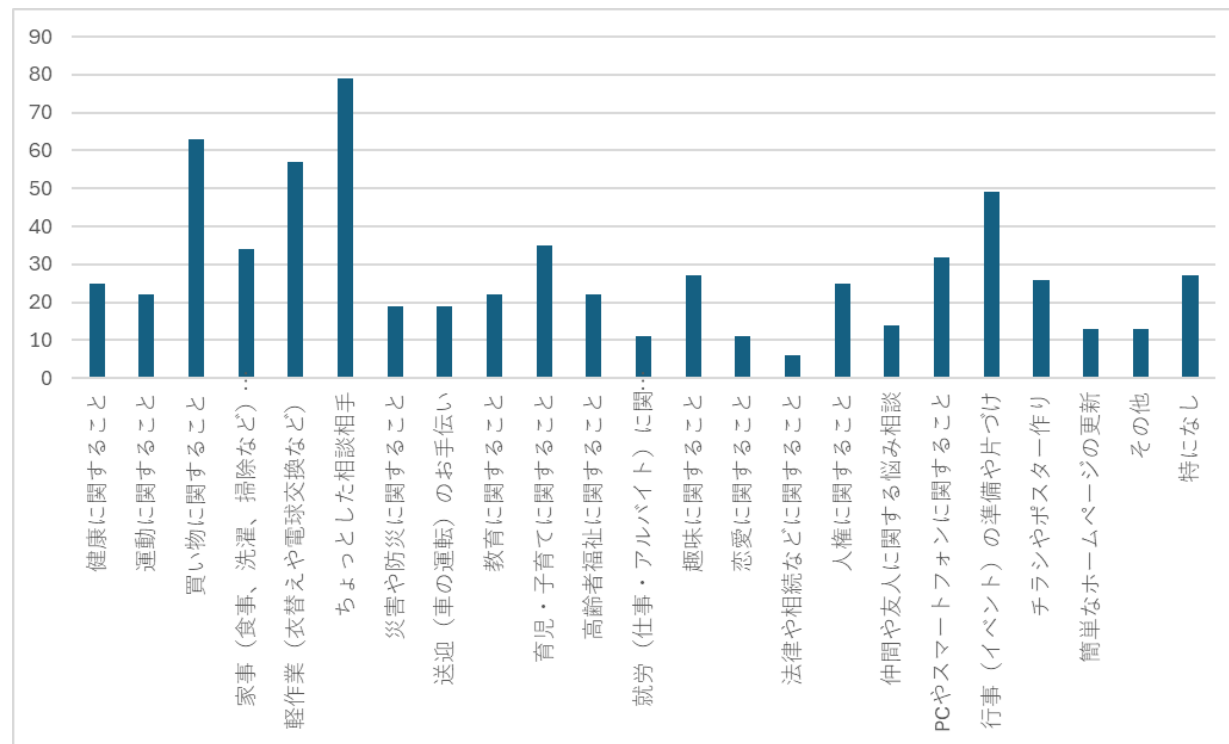
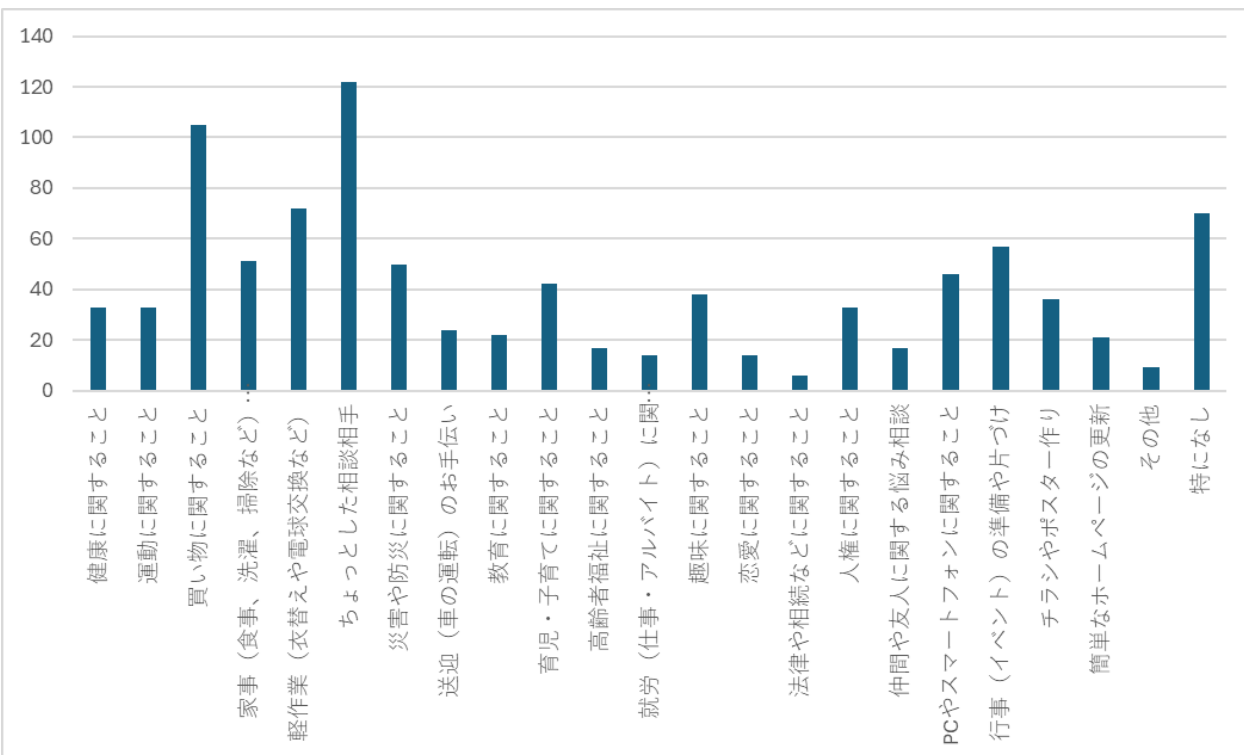
(再掲) 12、ご近所で困っている人がいた場合、あなたが「少しならお手伝いできそうだな」と思うことはなんですか？



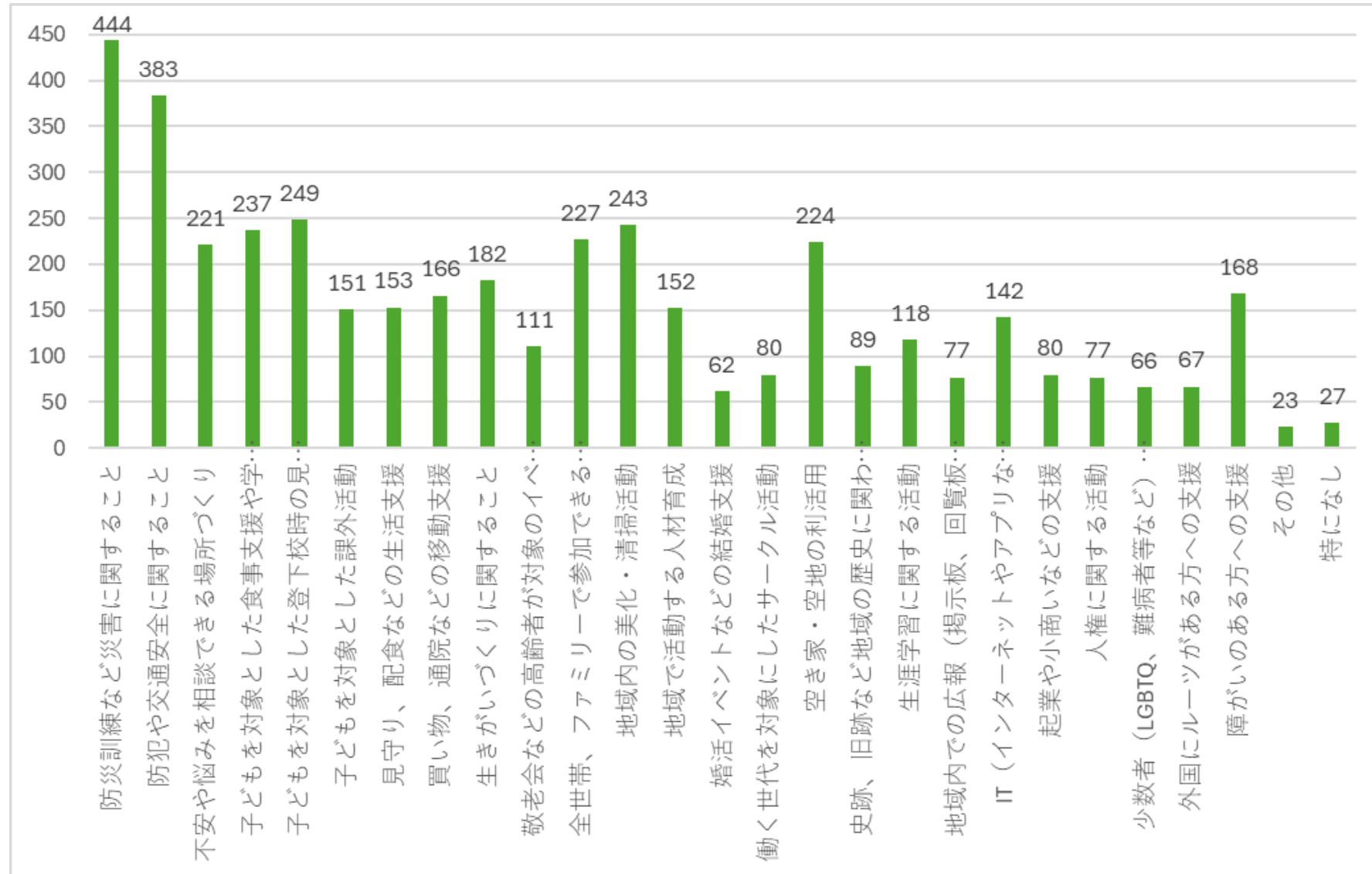
(再掲) 12、ご近所で困っている人がいた場合、あなたが「少しならお手伝いできそうだ」と思うことはなんですか？

戸建て

集合住宅



(再掲) 10、これからの地域活動で「とても大切だと思うテーマ」はなんですか？



	10代	20代	30代	40代	50代	60代	70代	80代以上
1位	防災訓練など災害に関する こと	防災訓練など災害に関する こと	子どもを対象とした登下校 時の見守り活動	防犯や交通安全に関するこ と	防災訓練など災害に関する こと	防災訓練など災害に関する こと	防災訓練など災害に関する こと	防災訓練など災害に関する こと
2位	防犯や交通安全に関するこ と	防犯や交通安全に関するこ と	防災訓練など災害に関する こと	防災訓練など災害に関する こと	防犯や交通安全に関するこ と	防犯や交通安全に関するこ と	防犯や交通安全に関するこ と	防犯や交通安全に関するこ と
3位	子どもを対象とした食事支 援や学習支援	子どもを対象とした食事支 援や学習支援	防犯や交通安全に関するこ と	子どもを対象とした登下校 時の見守り活動	不安や悩みを相談できる場 所づくり	不安や悩みを相談できる場 所づくり	生きがいにづくりに関するこ と	敬老会などの高齢者が対象 のイベント
4位	不安や悩みを相談できる場 所づくり	不安や悩みを相談できる場 所づくり	子どもを対象とした食事支 援や学習支援	地域内の美化・清掃活動	地域内の美化・清掃活動	生きがいにづくりに関するこ と	地域内の美化・清掃活動	不安や悩みを相談できる場 所づくり
5位	子どもを対象とした登下校 時の見守り活動	地域内の美化・清掃活動	全世帯、ファミリーで参加 できるお祭りやイベント	子どもを対象とした食事支 援や学習支援	空き家・空地の利活用	子どもを対象とした登下校 時の見守り活動	子どもを対象とした登下校 時の見守り活動	買い物、通院などの移動支 援
6位	地域内の美化・清掃活動	全世帯、ファミリーで参加 できるお祭りやイベント	空き家・空地の利活用	全世帯、ファミリーで参加 できるお祭りやイベント	生きがいにづくりに関するこ と	地域内の美化・清掃活動	全世帯、ファミリーで参加 できるお祭りやイベント	生きがいにづくりに関するこ と
7位	子どもを対象とした課外活 動	空き家・空地の利活用	地域内の美化・清掃活動	空き家・空地の利活用	買い物、通院などの移動支 援	生涯学習に関する活動	地域で活動する人材育成	見守り、配食などの生活支 援
8位	生きがいにづくりに関するこ と	子どもを対象とした登下校 時の見守り活動	子どもを対象とした課外活 動	不安や悩みを相談できる場 所づくり	全世帯、ファミリーで参加 できるお祭りやイベント	障がいのある方への支援	障がいのある方への支援	障がいのある方への支援
9位	障がいのある方への支援	子どもを対象とした課外活 動	不安や悩みを相談できる場 所づくり	子どもを対象とした課外活 動	子どもを対象とした食事支 援や学習支援	子どもを対象とした食事支 援や学習支援	空き家・空地の利活用	子どもを対象とした食事支 援や学習支援
10位	全世帯、ファミリーで参加 できるお祭りやイベント	生きがいにづくりに関するこ と	見守り、配食などの生活支 援	買い物、通院などの移動支 援	見守り、配食などの生活支 援	見守り、配食などの生活支 援	生涯学習に関する活動	地域内の美化・清掃活動
11位	空き家・空地の利活用	買い物、通院などの移動支 援	IT（インターネットやアプ リなど）を使った活動	障がいのある方への支援	地域で活動する人材育成	全世帯、ファミリーで参加 できるお祭りやイベント	不安や悩みを相談できる場 所づくり	地域で活動する人材育成
12位	IT（インターネットやアプ リなど）を使った活動	障がいのある方への支援	障がいのある方への支援	IT（インターネットやアプ リなど）を使った活動	子どもを対象とした登下校 時の見守り活動	地域で活動する人材育成	買い物、通院などの移動支 援	空き家・空地の利活用
13位	見守り、配食などの生活支 援	地域で活動する人材育成	買い物、通院などの移動支 援	地域で活動する人材育成	障がいのある方への支援	空き家・空地の利活用	敬老会などの高齢者が対象 のイベント	IT（インターネットやアプ リなど）を使った活動
14位	買い物、通院などの移動支 援	IT（インターネットやアプ リなど）を使った活動	地域で活動する人材育成	見守り、配食などの生活支 援	IT（インターネットやアプ リなど）を使った活動	買い物、通院などの移動支 援	子どもを対象とした食事支 援や学習支援	生涯学習に関する活動
15位	人権に関する活動	見守り、配食などの生活支 援	生きがいにづくりに関するこ と	起業や小商いなどの支援	起業や小商いなどの支援	IT（インターネットやアプ リなど）を使った活動	見守り、配食などの生活支 援	地域内での広報（掲示板、 回覧板など）活動



まとめ

- 防災・防犯の取組みへの関心度は、どの年代も高い
- 子ども関連・高齢者関連など特定の年代にかかわる取組みへの関心度は、ばらつきがある
- 戸建てと集合住宅では、ニーズが少し違いそう
- 地域活動に「関心があって参加している人」と同じくらい「関心があるが参加していない人」がいる
- 協力できそうなこと「ちょっとした相談相手」「軽作業（衣替え・電球交換など）」「買い物に関すること」

イベント < 日常