



# 地域包括支援センター

高齢者の総合相談窓口  
 ってこんなところ!

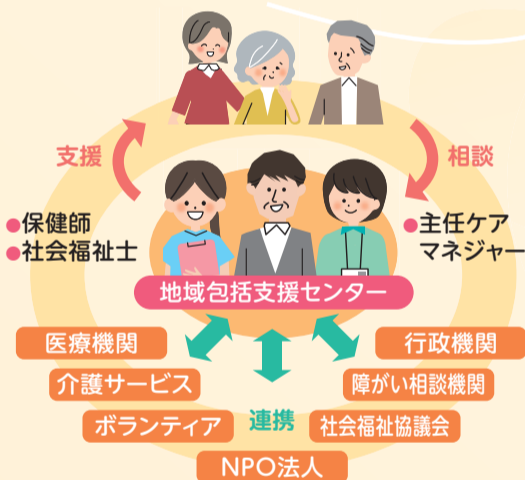
## 地域包括支援センターは、誰に向けたどんな施設ですか？

**藤井さん** 65歳以上の高齢者を対象とした地域の総合相談窓口として、大阪市から受託した法人が業務を行っています。区内に4つの地域包括支援センターがありますので、ご自身の居住地域を担当するセンターやランチへご相談ください。主任介護支援専門員(主任ケアマネジャー)や社会福祉士、保健師・看護師などの専門職が対応します。

**東田さん** 地域包括支援センターと連携した窓口として、5つのランチを設置しています。各地域を網羅した細やかな支援をめざし、狭域に絞って担当する支所の役割を担っています。センター、ランチともに来所相談のほか、電話や出張の対応も可能です。来所相談の場合は、事前予約いただければ時間を確保できますので、まずはお電話ください。

## 具体的にどんな相談ができますか？

**石牟禮さん** 4つの柱で支援を実施しています。最初の柱は、高齢者や家族からの介護・福祉・保健に関する「総合相談支援」。相談内容として多いのは、介護保険制度についてや、生活困窮といった経済面での悩みです。総合窓口でお聞きし、必要に応じて専門機関と連携。例えば、認知症の相談であれば、「ほほえみオレンジチーム」などにつながります。また、地域の活動や会議などにも参加し、困りごとがないかを伺っています。



**小川さん** 2つめの柱、「包括的・継続的ケアマネジメント支援」では、ケアマネジャーを後方支援します。介護保険の認定後は相談者とケアマネジャーをつなぎ、介護サービスが開始しますが、支援が難しい状況に陥った場合は、私たちがサポートします。地域ケア会議を開き、ご本人やご家族、関係機関の担当者などが集まって、役割分担を確認しながら、よりよい支援方法について一緒に考えます。

## 区内4つの地域包括支援センターの皆さんに、お話を伺いました！



東淀川区  
地域包括支援センター  
ほほえみ  
ふじい  
藤井 たまきさん



東淀川区北部  
地域包括支援センター  
なかよし  
ひがしだ たくや  
東田 卓也さん



東淀川区南西部  
地域包括支援センター  
ひだまり  
おがわ ひろみ  
小川 広美さん



東淀川区中部  
地域包括支援センター  
びはーら  
いしむら たかひろ  
石牟禮 功浩さん

**東田さん** 3つめの柱は、「高齢者の権利擁護」で、虐待の早期発見・防止に取り組んでいます。本人や周囲からの相談などから状況を読み取り、区役所と連携して法律に基づき支援する体制を整えています。背景にも焦点を当て、養護者のケアも行き再発を防ぎます。また、詐欺などの消費者被害防止のための啓蒙や、成年後見制度活用のための専門職への橋渡しのほか、自立支援事業「あんしんさぼーと」の紹介なども行います。

**藤井さん** 最後の柱は、「介護予防ケアマネジメント」として、地域の皆さんが住み慣れた場所で、自身の能力を発揮しながら自立した生活ができるよう支援することです。孤立を防ぎ、食事サービスやふれあい喫茶などの地域活動につなぐパイプ役も担います。また、百歳体操といった地域活動の立ち上げの支援として関係各所と連携するなど、社会資源を活用しながら、皆さんが自宅で長く暮らせるようサポートします。

## 区民の皆さんにメッセージをどうぞ！

**石牟禮さん** まずは何でもご相談ください。本人や家族の意向を尊重しながら、安心して生活を営んでもらえるようお手伝いします。何より地域との関係性を大切にしながら、地域ごとのニーズに応じた取組を実施しています。「びはーら」では地域と協働し、認知症などについての講座や出張相談会も開催していますので、気軽にご参加ください。

**小川さん** 「ひだまり」では、3か所のランチごとに特色ある取組を実施しています。例えば「ひざし」では令和5年より「暮らしの保健室」として、市営住宅の集会所を活用したお茶会やダンスなどを開催しています。深刻な状況になる前に支援ができるよう、より広い周知をめざし、Instagramで活動内容を発信しています。いつでも声をかけてください。



**東田さん** 「なかよし」は玄関を入ってすぐ窓口があり、気軽に多くの方が来所くださいます。「お茶が美味しい」と評判で(笑)、憩いの場としても立ち寄っていただいているようです。職員間ではミーティングを密に行い、事例を共有し、取組を一層強化しています。瑞光ランチ「水仙の家」とともに、出張相談会も行っています。

**藤井さん** 東淀川区社会福祉協議会を母体とする「ほほえみ」では、地域のさまざまな活動を支援する協議体として、関係機関との連携の取りやすさが特徴です。また、認知症の支援に特化した「ほほえみオレンジチーム」もあり、「包括さんに相談してよかったわ」と言っていたり、地域のネットワークを活かした支援をしますので、遠慮なくご相談ください。

## 地域包括支援センター

[担当地域] 大桐・大道南・豊里・豊里南・豊新		
東淀川区地域包括支援センター ほほえみ	菅原4-4-37	☎06-6370-7190
[担当地域] 東井高野・井高野・大隅西・大隅東・小松		
東淀川区北部地域包括支援センター なかよし	井高野2-1-59	☎06-6349-5001
[担当地域] 東淡路・淡路・西淡路・啓発		
東淀川区南西部地域包括支援センター ひだまり	東中島3-14-24	☎06-6326-4440
[担当地域] 下新庄・新庄・菅原		
東淀川区中部地域包括支援センター びはーら	菅原7-15-14	☎06-6325-6915

受付時間 [平日]9:00~19:00 [土曜日]9:00~17:00(祝日・12月29日~1月3日を除く)

## 認知症の相談窓口 ほほえみオレンジチーム

☎06-7730-0002 (東淀川区地域包括支援センター ほほえみ内)

受付時間 [月~土]9:00~17:00(祝日・12月29日~1月3日を除く)

## 総合相談窓口(ランチ)

[担当地域] 大桐・大道南		
大桐ランチ おおぎり	大桐1-1-12	☎06-6326-8161
[担当地域] 大隅西・大隅東・小松		
瑞光ランチ 水仙の家	小松1-12-10	☎06-6370-2266
[担当地域] 淡路・西淡路		
淡路ランチ ひざし	西淡路2-3-22	☎06-6325-6332
[担当地域] 東淡路・柴島		
柴島ランチ ベラミ	東淡路1-4-49	☎06-6325-3347
[担当地域] 啓発		
南方ランチ さわやか	東中島2-14-1	☎06-6321-1001

受付時間 [平日]9:00~17:30

☎高齢者・障がい者 2階27番 ☎06-4809-9857

## 区長退任のあいさつ

この度、3月31日をもって東淀川区長を退任いたしました。区民の皆さまをはじめ、多くの方々から賜りました温かいご支援とご協力に、心より感謝申し上げます。在任中は、区民の皆さまと接する中で、東淀川区の人と人のつながりや絆の深さを改めて実感いたしました。また、区創設100周年という大きな節目を皆さまとともに祝いできましたことは、私にとりまして大きな喜びであり、かけがえのない思い出でございます。約2年間にわたり、本当にありがとうございました。東淀川区が今後ますます発展されますこと、そして区民の皆さまのご健勝とご多幸を心よりお祈り申し上げ、退任のごあいさつとさせていただきます。

前東淀川区長  
武富 康彦

