

歴史と自然、人とひとがつながるまち 平野

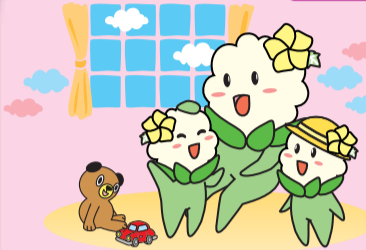
◆人口…199,471人(男女別人口については国において現在集計中です)
◆世帯数…86,966世帯 平成23年9月1日現在(推計)

平野区広報紙「広報ひらの」平成23年10月号
編集・発行…平野区役所総務課
〒547-8580 大阪市平野区背戸口3-8-19
☎4302-9683 ☎6700-0190
http://www.city.osaka.lg.jp/hirano/



OCTOBER
10月号
No.185

平野区役所市民協働型事業 子育て応援講座



●身体を動かせば心もリフレッシュ!(無料)

日時 11月28日(月) 午前10時30分~正午
場所 平野区役所 1階研修室
対象・定員 就学前の子どもと保護者20組(申込み多数の場合抽選)
料金 保険代1名につき30円(子どもも必要)

ヨガや骨盤体操、ベビーマッサージを行います。

締切日 11月21日(月) 必着

申込み FaxまたはEメールに講座名・住所・氏名・年齢・電話番号を記入、または電話。

問合せ NPO法人 MYフィットネス道 ☎6776-2415 ☎6776-2416 ✉info@my-fitnessdo.com

保育所の入所受付

●申込書の交付・受付期間と場所

- 10月24日(月)~11月4日(金)
- 保健福祉センター地域福祉担当③番窓口(区役所3階)
- 各保育所(午前10時~午後4時)

●入所の基準

- 保護者のいずれもが就労などのために昼間に家庭で保育が出来ない場合。
- 障害のある児童など家庭で保育が出来ないと認められる場合。
※各保育所には『定員』、『0歳児には月齢』の制限があります。
※在所のお子さんが全員進級した場合、クラスによって新入枠がない可能性があります。

公立保育所

※入所可能年齢は変動することがあります。

保育所名	所在地	電話	入所可能年齢
加美第1保育所	加美正覚寺2-12-26	6791-4400	0~5歳
加美第2保育所	加美南1-9-45	6791-0730	0~5歳
長吉第1保育所	長吉長原東2-4-15-101	6709-1991	1~5歳
長吉第2保育所	長吉六反4-5-2-101	6708-1230	1~5歳
瓜破保育所	瓜破3-3-64	6707-0700	0~5歳
喜連保育所	喜連6-7-44	6790-2700	0~5歳

公設民営保育所

※入所可能年齢は変動することがあります。

保育所名	所在地	電話	入所可能年齢
東喜連保育所	喜連東4-4-13-101	6709-7200	0~5歳
平野西保育所	平野本町1-15-14	6791-0269	0~5歳
加美第3保育所	加美東2-9-25	6793-7616	0~5歳
長吉第3保育所	長吉長原西4-2-10-101	6707-0200	0~5歳
平野東保育所	平野市町3-8-5	6791-3400	0~5歳
西喜連保育所	喜連西1-14-2-101	6703-0530	0~5歳

来年(平成24年)4月から保育所への入所を希望される乳幼児の受付をします。すでに入所の申し込みをされ、現在待機中の方も改めて申し込んでください。



私立保育園

※私立保育園に申し込みされる場合は受付期間に関わらず、各保育園にお問い合わせください。

※入園可能年齢は変動することがあります。

保育園名	所在地	電話	入園可能年齢
平野愛和学園	平野東4-2-13	6791-7251	0,1歳
平野愛和第二学園	平野東4-4-38	6791-1335	1,3歳
平野愛和第三学園	加美南4-4-36	6793-3210	0~3歳
つくし保育園	平野西5-6-1	6704-3381	0~5歳
すぎな保育園	喜連2-2-19	6707-3311	0,1歳
いちよう保育園	平野上町1-7-3	6791-5410	—
いちようベビーセンター	平野上町1-7-3	6791-5410	0~2歳
天宗瓜破園	瓜破西2-10-12	6701-0008	0~5歳
天宗瓜破東園	瓜破東2-2-53	6708-3167	0,2歳
天宗長吉園	長吉長原4-10-34	6707-8216	0,3歳
さくらんぼ保育園	加美北7-7-10	6791-2007	0~3歳
第二小市保育園	長吉出戸5-1-49	6709-2131	—
末次保育園	加美北5-4-15	6792-6455	0~5歳
加美長沢保育園	加美北5-9-35	6793-7513	0~4歳
長吉六反保育園	長吉六反1-1-45	6707-8536	0~3歳
六反南保育園	長吉六反5-10-21	6799-0180	0~2歳
第二めぐむ保育園	瓜破1-1-25	6708-1316	0~2歳
第三めぐむ保育園	瓜破1-2-45	6773-9888	3~5歳
アルマ保育園	瓜破4-2-34	6708-3204	0~2歳
ひらのドリーム園(夜間保育)	平野上町1-7-3	6791-5410	0,1歳
カリーノ保育園	喜連西1-13-16	6797-1203	0~2歳

問合せ 保健福祉課(地域福祉)③番窓口 ☎4302-9857