

## 子育て情報

### 「訪問型病児保育モデル事業」をご利用いただけるようになりました

お子様が病気または病気の回復期のため、保育所などに通うことができず、また、保護者の方の仕事の都合で家庭での保育が難しい場合に、保育士の資格を有する保育者をご自宅に派遣してお子さまを保育する、訪問型の病児保育をモデル的に実施しています。6月から、新たに平野区、阿倍野区、東住吉区にお住まいの方もご利用いただけるようになりました。(お子さんの病状等により利用できない場合もあります)  
※ご利用には、事前に事業者ご連絡し利用登録をしてください。

- 実施日時** 月・火・水・金曜日 8:45～17:45  
木・土曜日 8:45～14:00 ※休日及び年末年始を除く
- 対象児童** 平野区、阿倍野区、東住吉区にお住まいの小学校6年生までのお子様
- 利用料** 日額7,800円(課税額等により減免されることがあります。利用登録に関する登録料は不要です)
- 事業者** 中谷小児内科クリニック(加美正覚寺2-10-29) ☎090-9112-3175

**問合せ** こども青少年局管理課 ☎6208-8111

### 児童手当を受給されている方へ

児童手当を受給されており、現況届が必要な方には、6月初旬に「現況届」をお送りしています。提出締切は6月末日でしたが、まだお済みでない方はすぐにご提出ください。この届の提出がないと、引き続き児童手当の受給ができませんので、ご注意ください。

**問合せ** 保健福祉課(地域福祉)③番窓口 ☎4302-9857

### BCG 予防接種

**無料 予約不要**

- 日時** 7月8日(水) 14:00～15:00(12:00より整理券配布)
- 場所** 区役所2階 検診フロア
- 対象** 12か月未満のお子様  
※標準的な接種期間は生後5～8か月です
- 持ち物** 「母子健康手帳」と「予防接種手帳」  
(BCGの質問票を記入して来てください)



**問合せ** 保健福祉課(地域保健)③番窓口 ☎4302-9882

## 防災・防犯情報

### 平成27年度 防火・防災図画を募集します!

小学校に通う児童のみなさん、火の用心の様子や、消防車、消防隊員の活動等を表現しているものなど、消防に関係するものを描いてみませんか?

- 応募要領** 9月2日(水)までに学校を通じて応募してください
- 応募資格** 平野区内の小学校に通う児童
- 応募内容** 市販の四つ切りサイズ、又はB3版で縦、横、用紙、画材等は自由とします。ただし、文字は書き込まないで下さい。優秀・佳作・努力賞を選びます

詳細については平野消防署までお問い合わせください **問合せ** 平野消防署 ☎6790-0119



### 平成27年 少年非行防止・保護対策強化月間

#### 標語

実施期間…7月1日(水)～7月31日(金)

**夏休み**  
子どもの変化に  
目を配り

**夜遊びは**  
非行のはじまり  
見逃すな

**育もう**  
地域のちからで  
子の未来

**我が子ども**  
あなたを写す  
鏡だよ

**非行ゼロ**  
平野の街から  
はじめよう

**見過ごすな**  
見て見ぬふりは  
無責任

※大人が変われば…子どもが変わる。  
子どもが変われば…未来が変わる。

**問合せ** 平野警察署 ☎6794-1234



### 大阪府警察官募集

- 第一次選考** 9月20日(日)実施
- 受付期間** 7月1日(水)～8月3日(月)
- 対象者** 昭和57年4月2日から平成10年4月1日までに生まれた方
- 締切日** 【一般選考】  
郵送は8月3日(月)(消印有効)まで  
インターネットは7月27日(月)まで  
【自己推薦選考(郵送に限る)】  
7月14日(火)(消印有効)まで
- 申込み** 大阪府警察官採用センター

## くらしの情報

### あなたのとにりに 地域福祉活動コーディネーター

#### ～ 発達障がいについて ～

5月14日に、大阪市発達障がい者支援センター(エルムおおさか)の井上芳子所長から、「発達障がいの理解と支援」をテーマとした講演を受けました。

発達障がいの原因はまだよくわかっていませんが、現在では、脳機能の障がいと考えられています。発達障がいは、まわりの人にそれが障がいだとわかりにくい場合も多く、本人やご家族が辛い気持ちになったりすることもあります。支援のためには、まず発達障がいについて理解を深めることが大切であることから、当日はお一人おひとりの気持ちを受けとめることや、明確でわかりやすいコミュニケーションの必要性などについて学びました。

地域福祉活動コーディネーターはお困りごとを抱える方のお話を伺いながら専門機関につなぐなどの支援を行っています。お気軽にご相談ください。



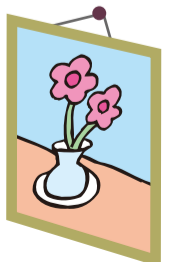
**問合せ** 平野区社会福祉協議会 ☎6795-2525

### 7月区民ギャラリー展示案内

- 日時** 7月2日(木)～7月15日(水) ちぎり絵 さくらグループ  
7月16日(木)～7月29日(水) 水墨画・日本画 蘊承軒(日中伝統絵画研究室)

### 平野区民ギャラリー個人展示参加者募集

- 開催期間** 【第1回】平成27年12月17日(木)～平成28年1月6日(水)  
【第2回】平成28年1月7日(木)～平成28年1月20日(水)
- 対象** 区内在住・在勤の方  
1ブース作品展示・撤収できる方
- 定員** 8名(申込み多数の場合抽選)
- 申込期間** 7月18日(土)～8月29日(土)
- 申込方法** 来館またはFax(所定の申請書をお送りします)



**問合せ** 平野区民ホール(平野南1-2-7)  
☎6790-4000 FAX 6790-4001