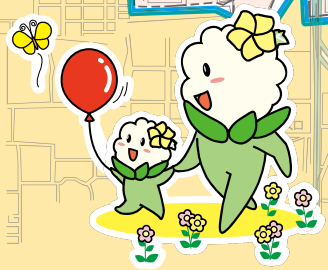


子どもは、家庭の中で育てるだけではなく、地域ぐるみでのびのび育てていきたいもの。そんな思いをもって、平野区内の、子育てを応援するネットワークづくりに取り組んでいます。ひとりで悩まず、たくさんの人と助け合いながら子育てしませんか。困ったとき、お友達の輪を広げたいとき、遊ぶ場所がほしいとき、ちょっとしたことで誰かに相談したいとき…この「子育てのWA!情報」を持って出かけてみてください。(地図中の番号は、文中の各施設の頭番号です)



加美・平野北部地区

平野・喜連地区

長吉地区

瓜破地区

- ◆ 平野区 親子で遊べる場所 ◆
- ① 杭全公園
 - ② 平野図書館
 - ③ 平野公園
 - ④ 平野区役所
 - ⑤ ひょうたん池(瓜破霊園内)
 - ⑥ 区民センター
 - ⑦ クラフトパーク