

もしかして認知症??と不安な時は

～認知症は早期発見・早期診断・早期治療が大切～



オレンジチームにご連絡ください

オレンジチームは大阪市が各区に1か所の地域包括支援センターに設置している医師と医療・福祉の認知症支援の専門チームです。

一人で悩まず、家族だけで抱え込まずまずはご連絡ください。

相談無料!

問合せ

ひらのオレンジチーム(認知症初期集中支援チーム)
(長吉地域包括支援センター) ☎06-6769-0015
時間▶9:00～17:00 休業日▶日・祝日・年末年始

認知症は高齢者だけの病気ではありません。

若年性認知症の相談

若年性認知症とは65歳未満で発症する認知症です。

- 法律・医療・介護・福祉など各分野の専門家による相談(弁護士、社会保険労務士、医師による専門相談も実施しています)
- 専門医療機関への受診の支援
- 利用できる制度・サービスの情報提供及び手続きの支援
- 本人、家族が交流できる居場所づくり等の相談ができる「ウィルさぽ@ひらの」(平野区若年性認知症総合支援センター)

開設先

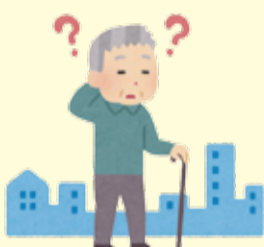
喜連の杜 平野区喜連4-6-19
毎週月曜日▶13:30～17:00

相談無料!
要予約

問合せ

ひらのオレンジチーム(認知症初期集中支援チーム)
(長吉地域包括支援センター) ☎06-6769-0015
時間▶9:00～17:00 休業日▶日・祝日・年末年始

大阪市認知症高齢者見守りネットワーク事業



認知症高齢者等の人が行方不明となった場合に各区の見守り相談室が地域の協力者へメールを配信し、早期発見・保護につなげる取り組みです。

問合せ

平野区社会福祉協議会(見守り相談室)
平野区平野東2-1-30 ☎6595-2577
月～金▶9:00～19:00 土曜日▶9:00～17:30

ご存じですか? 認知症カフェ

地域の中で認知症の方やその家族が気軽に立ち寄り、お茶を飲みながら困りごとを語り合ったり介護に役立つ情報の交換ができる場所です。平野区では、現在9か所のカフェが定期的にオープンしています。

問合せ

ひらのオレンジチーム(認知症初期集中支援チーム)
(長吉地域包括支援センター) ☎06-6769-0015
時間▶9:00～17:30 休業日▶日・祝日・年末年始

大阪市HP▶認知症カフェ 平野区 で検索

かみきつ茶	加美北7-1-2	☎4303-7700	毎月第3日曜日 14:00～16:00
こてつカフェ	喜連西3-15-23	☎6797-0555	毎月第3日曜日 10:00～12:00
ながよしカフェ	長吉出戸6-8-17	☎6769-0036	毎月第3金曜日 14:00～16:00
ほほえみカフェ	加美北6-10-13	☎6792-2231	毎月第4日曜日 13:30～15:30
つくい～館	瓜破東1-11-29	☎4302-3171	毎月第3木曜日 14:00～15:00
あかんのんカフェ	瓜破西2-15-32	☎6657-5700	毎月第4土曜日 15:00～17:00
ほほえみカフェ(平野北)	平野北2-14-6	☎6793-8346	毎月21日 14:00～15:30
ほほえみカフェ(かわなべ)	川辺2丁目北2-3	☎6769-6581	毎月21日 14:00～15:30
ほほえみカフェ(長原)	長吉長原東3-2-5	☎6760-5851	毎月21日 14:00～15:30



便利な認知症アプリをご活用ください。



Android版ダウンロード



iOS版ダウンロード

パソコンをお持ちの場合

大阪市HP▶認知症ナビ で検索

認知症ナビ・認知症アプリでは、認知症の相談窓口の周知や認知症の早期発見・早期対応を支援するとともに地域のイベント情報等のタイムリーな配信を行います。

ご本人だけでなく、ご家族の方もぜひご利用ください。