

令和4年度
(2022.4~2023.3)

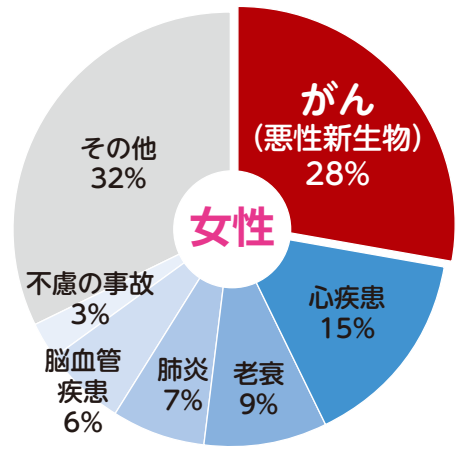
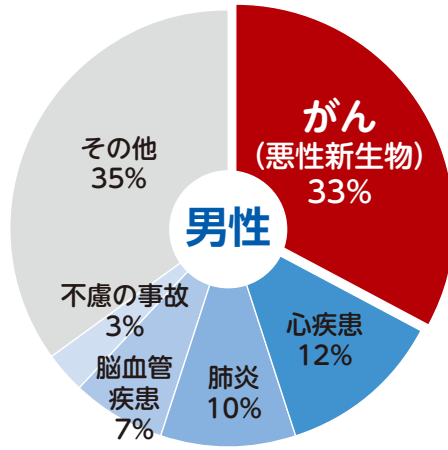
保健事業のご案内

健診を受けるまで、
大切に
保管してください

平野区保健福祉センター 〒547-8580 平野区背戸口3-8-19 ☎06-4302-9882 FAX06-6702-4315

平野区の**男性**の死因(令和元年度)

平野区の**女性**の死因(令和元年度)



日本では、
**2人に1人ががんになり、
3人に1人ががんで
亡くなっています!**



平野区でもおおむね**3人に1人ががんで亡くなっています。**

予約要 **がん検診を受けましょう!**

大阪市に住民票のある方を対象に、各種がん検診等を実施しています。大阪市がん検診等は安価な自己負担金で受診していただけます。

早期発見・早期治療のためにも、コロナ禍にあっても定期的に受診することが大切です。

健診・検診会場では換気や消毒を行うなど、新型コロナウイルス感染症の感染防止対策に努めています。受診の際には体温を測定するなど体調に問題がないことを確認してください。また、マスクの着用、受診前後の手洗いなどの感染対策をしっかりとしましょう。

各がん検診等の内容

検診名	対象年齢(歯周病検診を除き、当該年度末年齢)	令和4年度対象者※	受診間隔	検査内容	料金	実施場所	通常費用
胃がん検診	40歳以上	昭和58年3月31日以前生まれの方 (但し、前年度に自治体等で胃内視鏡検査受診済の方を除く)	年度内1回	胃部エックス線検査	500円	【医】	14,000円程度
	50歳以上の方 ※1	昭和48年3月31日以前生まれの方	2年度に1回	胃内視鏡検査	1,500円	【医】	17,000円程度
大腸がん検診	40歳以上の方	昭和58年3月31日以前生まれの方	年度内1回	免疫便潜血検査(2日法)	300円	【保】【医】	4,000円程度
肺がん検診	40歳以上の方 (※喀痰検査対象:50歳以上で喫煙 指数600(タバコ1日の本数×喫煙 年数)以上の方)	昭和58年3月31日以前生まれの方	年度内1回	胸部エックス線検査	無料	【保】【医】	5,000円程度
		喀痰検査については、昭和48年3月31日 以前生まれの方の内、検査対象となる方		喀痰検査	400円	【保】【医】	9,000円程度
子宮頸がん検診	20歳以上の女性 ※2	平成15年3月31日以前生まれの女性	2年度に1回	子宮頸部細胞診検査	400円	【医】	7,000円程度
乳がん検診	40歳以上の女性 ※2	昭和58年3月31日以前生まれの女性	2年度に1回	マンモグラフィ検査	1,500円	【保】【医】	9,000円程度
	30歳代の女性 ※2	昭和58年4月1日~平成5年3月31日生まれの女性	年度内1回	超音波検査	1,000円	【医】	7,000円程度
前立腺がん検診	50歳・55歳・60歳・65歳・70歳 の男性	昭和47年4月1日~昭和48年3月31日生まれの男性 昭和42年4月1日~昭和43年3月31日生まれの男性 昭和37年4月1日~昭和38年3月31日生まれの男性 昭和32年4月1日~昭和33年3月31日生まれの男性 昭和27年4月1日~昭和28年3月31日生まれの男性	5年度に1回	PSA検査(血液検査)	1,000円	【医】	3,000円程度
骨粗しょう症検診	18歳以上の方	平成17年3月31日以前生まれの方	年度内1回	かかと部分の超音波測定	無料	【保】	

ひらにもお得です!

【医】取扱医療機関で実施→2面参照

【保】保健福祉センターで実施→日程4面参照

※1 50歳以上の胃がん検診は内視鏡検査かX線撮影の選択制です。いずれか一つしか受診できません。50歳以上の内視鏡検査による胃がん検診の受診は2年度に1度です。(前年度受診された方は対象外です。翌年度は内視鏡検査、X線撮影いずれも受診できません。)

※2 乳がん検診(40歳以上)・子宮頸がん検診の受診は2年度に1度で、前年度受診された方は対象外です。超音波検診(30歳代)の受診は年度中に1度の受診です。(豊胸手術された方は、超音波検診になります。受診は2年に1度です。)

令和4年4月から
令和5年3月までで
各検診1回限りの
受診になります!



各検診対象の方で次の方は検査料金が免除になります

- ◆後期高齢者医療被保険者証をお持ちの方
 - ◆高齢受給者証をお持ちの方
 - ◆生活保護世帯に属する方
*生活保護適用証明書等の提出が必要です。
 - ◆中国残留邦人本人確認証をお持ちの方
 - ◆市民税非課税世帯の方
*世帯全員の市民税非課税証明書等の提出が必要です。
- 受診の際に
証明書の提示・提出
が必要です。



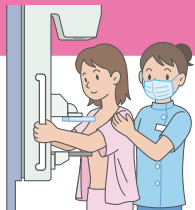
次に該当する方はがん検診の対象になりません

- ☒大阪市内に住民票がない方
- ☒検診部位の病気等で治療中・経過観察中の方(医療機関で診察を受けてください。)
- ☒自覚症状がある方(医療機関で診察を受けてください。)
- ☒今年度に入居保険や勤務先等で同等の検診を受診できる方
- ☒今年度同等の検診を受診済みの方(ただし、自費や診療※によるものを含まません。)
- ☒2年度に1回の検診については、前年度に同等の検診を受診済みの方(ただし、自費や診療※によるものを含まません。)*診療で検査実施した場合は「異常なし」であった場合に限る
- ★対象外の方や、適正な受診間隔をあげずに受診した場合は、全額自己負担していただく場合があります。受診対象について不明な点等ございましたら、各区保健福祉センターにお尋ねください。

乳がん検診のご注意

★平成28年度より国の指針に基づきマンモグラフィ単独による乳がん検診とします。(視触診は実施しません)医療機関においては視触診併用される病院もあります。

検診には、男性医師・男性技師が従事する場合があります。従事者の性別に関するお問い合わせにはお答えできませんので、ご了承ください。



ご予約は

- ☒医療機関での受診...直接、医療機関(2面参照)に電話でお問い合わせください。
- ☒センターでの受診...お電話もしくは行政オンラインシステム(4面にQRコードあり)でご予約ください。ただし、電話をかけること等が困難な方については、窓口【保健福祉課(地域保健)32番窓口】にて受付を行います。(新型コロナウイルス感染拡大防止のため、ご協力をお願いします)検診日程及び予約開始日については4面参照。各回定員になり次第締め切ります。検診受診にあたり、配慮が必要な方は予約時にお申し出ください。