

# 9



平野区の花  
わたの花  
No.316  
月号

2022年(令和4年)

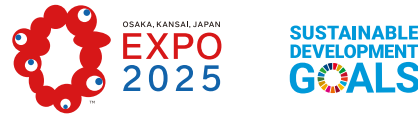
広報

# ひらの

今月のNEW  
**ひらちゃんを探せ**

紙面のどこかに今月のひらちゃんが5人隠れているよ! 探してみてね!  
答えは平野区ツイッターに!  
#ひらちゃんを探せ

平野区マスコットキャラクター「ひらちゃん」



平野区は持続可能な開発目標(SDGs)を推進しています。

## 9月1日は防災の日です

### もしものために、日頃から備えておきましょう!

最近、地震も多いし、台風シーズンやし怖いな〜

災害が起きた時ってどこに逃げたらいいんやろう...

今は、家が安全な場合は在宅避難という考え方もあるんやで!

在宅避難? 自宅での避難か〜

そのためにも、最低3日〜7日分の食料や生活用品を備蓄しとく必要があんねん!

なるほどな〜うちが安全か確認しとかなあかんな〜

せやな! さっそく、備蓄品を買いに行こ!

## 〈避難の考え方〉

災害が起きたとき、移動に危険が伴う場合や、自宅が安全な場合は避難所へ避難することが最善の選択とは限りません。また、避難所に避難者が集中して密になる状態を避けることも重要です。その場合は、「在宅避難」や「分散避難」という考え方もあります。日頃から、避難方法を確認しておくことが大切です。

### 〈非常備蓄品の準備〉

災害時に困らないよう、家具の転倒防止等、家の中の安全対策と、ライフラインの停止や買い物へ行けなくなることを想定し、最低3日、出来れば1週間分の食料や生活用品を備えておきましょう。

- 普段から食べ慣れたものや生活用品を買い置きし、消費したら買い足して、安定的に備える「ローリングストック」が経済的にもおすすめです。
- 避難所に避難する場合は、3日分を目安に食料と生活用品を持って行きましょう。

【トイレ用品の備蓄】災害時は排水管の切断等で下水を流せないことがあるため、凝固剤や汚物袋が入ったトイレセットを備蓄しておくことで安心です。

### 防災に関する情報はこちらから

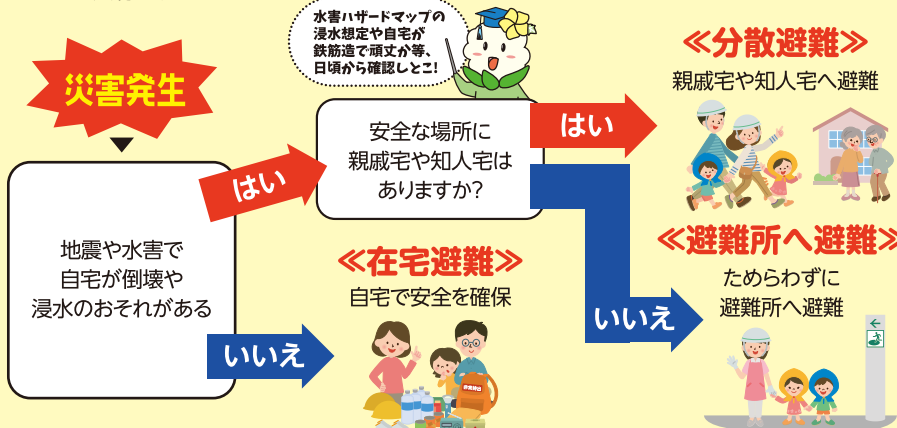
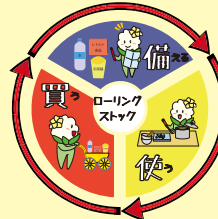
大阪市防災アプリ (iPhone/iPad用, Android端末用)

おおさか防災ネット

平野区水害ハザードマップ

準備しておくもの (大阪市ホームページ)

問合せ 安全安心まちづくり課 ②1 番窓口 ☎06-4302-9734



## 今月のTOPICS

- お知らせ、子育て、暮らし ..... 2面
- 防災・防犯、暮らし ..... 3面
- 募集・催し、健康情報 ..... 4面
- 高齢者福祉月間・世界アルツハイマー月間 他 ..... 8面

平野区役所ホームページ



ご覧ください! 平野区ツイッター (随時更新中)



平野区役所 子育て支援室LINE アカウントはこちら!



平野区役所 フェイスブック

地域情報は



子育て情報は



【編集・発行】平野区役所政策推進課  
〒547-8580 大阪市平野区背戸口3-8-19  
☎4302-9683 ☎4302-9880  
<https://www.city.osaka.lg.jp/hirano/> (音声版も公開中)

●広告の内容に関する一切の責任は広告主に帰属します。広告掲載のお問い合わせは政策推進課(政策推進) ②1 番窓口へ(☎4302-9683)