

これは図面に記録されている内容を証明した書面である。
令和3年11月1日 大阪法務局天王寺出張所

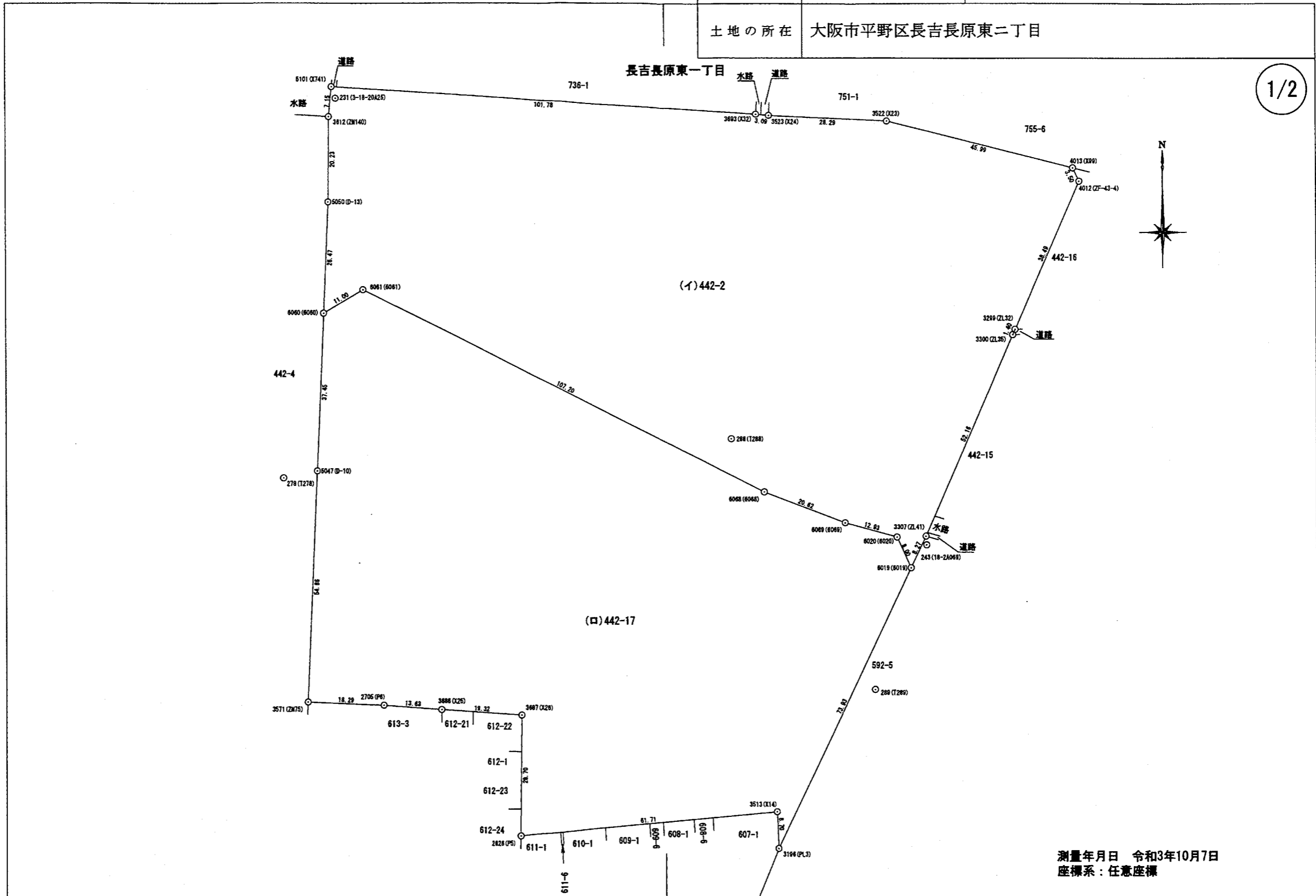
登記官

吉水伸



地番	442-2、442-17	地積測量図
土地の所在	大阪市平野区長吉長原東二丁目	

1/2



測量年月日 令和3年10月7日
座標系：任意座標

作成者	大阪市都市整備局建設課（団地再生） 海寶 貴久 (令和 3 年 10 月 12 日作成)	申請人	大阪市 大阪市長 松井 一郎	縮尺	1 / 1000
-----	--	-----	-------------------	----	----------

これは図面に記録されている内容を証明した書面である。
令和3年11月1日 大阪法務局天王寺出張所

登記官

吉水伸



地番	442-2、442-17	地積測量図
土地の所在	大阪市平野区長吉長原東二丁目	

2/2

座標求積表

引照点		
境界点	引照点	距離
/	231:3-18-20A25	91.024
	278:T278	
6060:6060	231:3-18-20A25	51.146
	278:T278	40.259
6061:6061	231:3-18-20A25	45.930
	278:T278	48.599

引照点		
境界点	引照点	距離
/	243:18-2A069	36.530
	289:T289	
6019:6019	243:18-2A069	6.555
	289:T289	30.236
6020:6020	243:18-2A069	7.305
	289:T289	36.624

引照点		
境界点	引照点	距離
/	243:18-2A069	53.084
	288:T288	
6068:6068	243:18-2A069	40.819
	288:T288	14.863
6069:6069	243:18-2A069	20.244
	288:T288	33.706

座標リスト			
点名	標識	X	Y
231:3-18-20A25	金属標	-154810.672	-38953.570
243:18-2A069	金属標	-154916.601	-38812.377
278:T278	ポンチ穴	-154900.798	-38966.321
288:T288	金属標	-154891.466	-38859.134
289:T289	金属標	-154950.971	-38824.752

地番 (イ)442-2						
点名	標識	X	Y	$X_{n+1} - X_{n-1}$	$Y_n (X_{n+1} - X_{n-1})$	
5101:X741	(金属標)	-154807.926	-38954.535	-0.622	24229.720770	
3612:ZN140	(金属標)	-154815.041	-38955.242	-27.348	1065347.958216	
5050:D-13	(金属標)	-154835.274	-38955.451	-46.687	1818713.140837	
6060:6060	(赤ペンキ)	-154861.728	-38956.611	-20.875	813219.254625	
6061:6061	(木杭)	-154856.149	-38947.131	-42.316	1648086.795396	
6068:6068	(木杭)	-154904.044	-38851.216	-55.221	2145402.998736	
6069:6069	(木杭)	-154911.370	-38831.933	-10.690	415113.363770	
6020:6020	(木杭)	-154914.734	-38819.440	-10.631	412689.466640	
6019:6019	(赤ペンキ)	-154922.001	-38816.094	0.205	-7957.299270	
3307:ZL41	(金属標)	-154914.529	-38812.533	55.229	-2143577.385057	
3300:ZL35	(金属標)	-154866.772	-38791.537	49.042	-1902414.557554	
3299:ZL32	(金属標)	-154865.487	-38790.973	36.526	-1416879.079798	
4012:ZF-43-4	(金属標)	-154830.246	-38775.479	38.407	-1489249.821953	
4013:X99	(金属標)	-154827.080	-38776.975	14.284	-553890.310900	
3522:X23	(金属標)	-154815.962	-38821.603	12.393	-481116.125979	
3523:X24	(ポンチ穴)	-154814.687	-38849.874	1.543	-59945.355582	
3693:X32	(金属標)	-154814.419	-38852.954	6.761	-262684.821994	
倍面積					25087.9409030	m ²
面積					12543.9704515	m ²
地積					12543.97	m ²

地番 (ロ)442-17						
点名	標識	X	Y	$X_{n+1} - X_{n-1}$	$Y_n (X_{n+1} - X_{n-1})$	
6060:6060	(赤ペンキ)	-154861.728	-38956.611	-43.002	1675212.186222	
5047:D-10	(赤ペンキ)	-154899.151	-38958.253	-92.239	3593470.298467	
3571:ZN75	(赤ペンキ)	-154953.967	-38960.656	-55.616	2168835.844096	
2705:P6	(金属標)	-154954.767	-38942.374	-1.818	70797.235932	
3686:X25	(金属標)	-154955.785	-38928.773	-2.328	90626.183544	
3687:X26	(コンクリート杭)	-154957.095	-38909.491	-30.009	1167634.915419	
2626:P5	(金属標)	-154965.794	-38909.753	-22.960	893367.928880	
3513:X14	(コンクリート杭)	-154980.055	-38848.307	-2.952	114680.202264	
3196:PL3	(プラスチック杭)	-154988.746	-38847.904	58.054	-2255276.218816	
6019:6019	(赤ペンキ)	-154922.001	-38816.094	74.012	-2872856.749128	
6020:6020	(木杭)	-154914.734	-38819.440	10.631	-412689.466640	
6069:6069	(木杭)	-154911.370	-38831.933	10.690	-415113.363770	
6068:6068	(木杭)	-154904.044	-38851.216	55.221	-2145402.998736	
6061:6061	(木杭)	-154856.149	-38947.131	42.316	-1648086.795396	
倍面積					23199.2023380	m ²
面積					11599.6011690	m ²
地積					11599.60	m ²
合計					24143.57	

測量年月日 令和3年10月7日
座標系：任意座標

作成者	大阪市都市整備局建設課 (団地再生) 海寶 貴久 (令和 3 年 10 月 12 日作成)	申請人	大阪市 大阪市長 松井 一郎	縮尺	1 / 1000
-----	---	-----	-------------------	----	----------