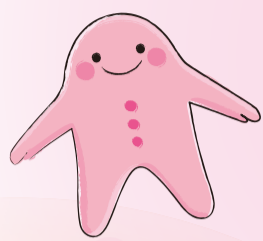


認知症講演会



あなたと共に
そして家族と共に
作っていこう **地域の力**

参加申し込みは不要です

車いす使用・手話通訳等配慮が必要な方は事前にご連絡ください

日時

令和8年1月24日(土)

13時～16時

< 開場 13時 >

場所

平野区民センター
(コミュニティプラザ平野)

平野区長吉出戸5-3-58

会場までの交通アクセス

大阪メトロ谷町線「出戸駅」下車
④号出口より東へ徒歩400m

「出戸バスターミナル」より
東へ徒歩400m

駐車場には限りがあるので、
お車でのご来場はご遠慮ください

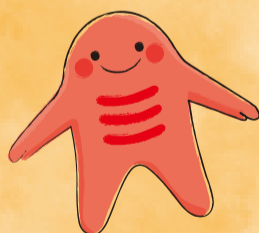


ブース展示 13時～14時 / 15時～16時

認知症支援にまつわる各機関によるブース展示

15時～ 認知症専門医による相談コーナーあり

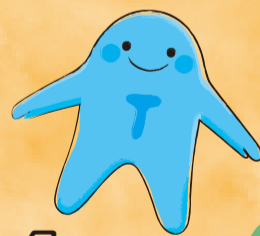
基調講演 14時～15時 「認知症の人と家族の両輪支援」



講師

公益財団法人 浅香山病院
精神科 認知症疾患医療センター

講師 **釜江(繁信) 和恵** 先生



お問い合わせ

長吉地域包括支援センター TEL.06-6790-0766

●主催／平野区医師会 るんるんネット(平野区認知症高齢者等支援ネットワーク連絡会)

【構成団体】平野区医師会、平野区歯科医師会、平野区薬剤師会、平野区社会福祉協議会、平野区老人クラブ連合会、ひらりん(平野区老人福祉センター)、平野区介護保険事業者連絡会(居宅介護支援部会、訪問介護部会、通所介護・リハ部会、訪問看護ステーション部会、施設サービス部会)、平野区キャラバン・メイト連絡会、平野区グループホーム連絡会、ひらのオレンジチーム、大阪市認知症介護指導者、平野区在宅医療・介護連携相談支援室、平野区地域包括支援センター、長吉地域包括支援センター、加美地域包括支援センター、瓜破地域包括支援センター、喜連地域包括支援センター、平野区ランチ連絡会、大阪公立大学医学部附属病院(認知症疾患医療センター)、平野区保健福祉センター