

犬のふんは 飼い主が必ず持ち帰りましょう

Dog owners must always take their dog's droppings home with them.

狗主人请务必将狗的粪便带回家。



- 犬の排泄は不衛生で、誰にとっても不快です。散歩に出かける前に家で排泄させましょう。
- 散歩時の排泄に備え、ちり紙やペットシート等を携帯し、必ず飼い主が責任を持って後始末をしましょう。

やめよう！ノーリード

屋外での放し飼い(ノーリードでの散歩含む)は条例違反です。
絶対にやめましょう。

少しだけなら... うちの子なら大丈夫... という安易な考えは
愛犬を危険にさらすだけでなく他人へ危害が及ぶ場合があります。

Keep on a lead your dogs when walking with them.

遛狗时一定要拴好牵引绳。

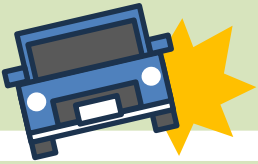


リードをつけて愛犬を危険から守りましょう！

交通事故にあわないように

- 突然、道路に飛び出して車にひかれてしまう事故が発生します。

不幸な交通事故に遭わないように、
リードをつけましょう。



ケンカにならないように

- 他の犬とケンカをしてしまうと、
飼い主も愛犬も危険です。

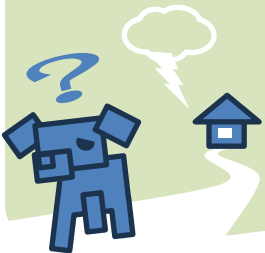
リードをつけて制御できるように
しましょう。



迷子にならないように

- 突然の大きな音に驚いて逃げ出し、
そのまま行方不明になる犬もいます。

迷子にならないように
リードをつけましょう。



他の人に迷惑をかけないように

- 飼い主が気づかない場所でウンチや
オシッコをしたり、他の人に噛みつ
いたりしないようにリードを

つけましょう。



愛犬を制御できる、適切な長さのリードを使用しましょう！

「大阪府動物の愛護及び管理に関する条例」に基づき、ノーリードの散歩に対して、
拘留又は科料の刑事罰が科されることがあります。