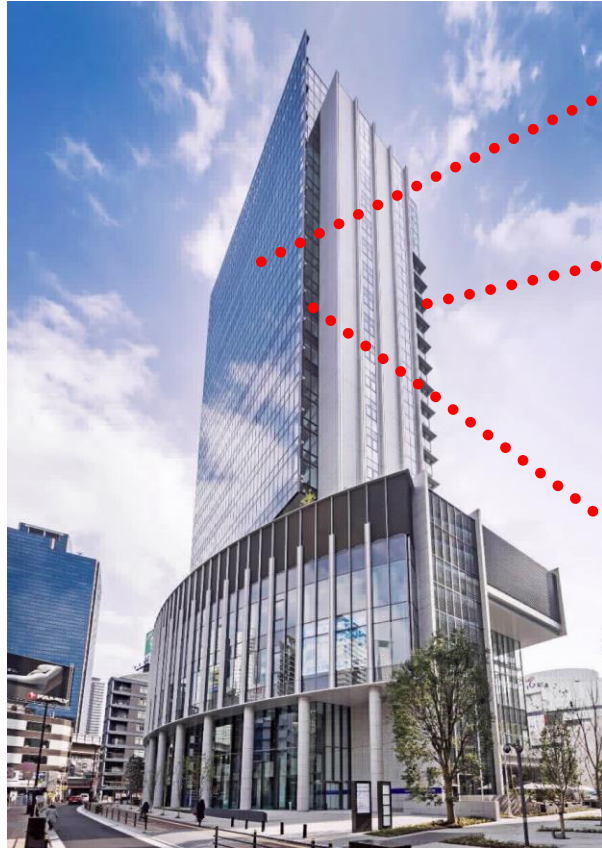
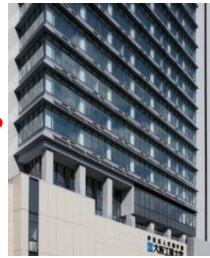


# 【大阪工業大学梅田キャンパス OIT 梅田タワー】

＜平成 29 年度おおさか環境にやさしい建築賞 大阪市長賞受賞＞



超高断熱ガラス



・太陽光発電パネル一体型庇  
・多機能ダブルスキン



コミュニケーションボイド  
(ゼロエネルギースペース)



アースチューブピット (地下)

## 主な環境配慮の取組

- ・高層部の外装材の高性能化による自然エネルギー利用や創エネルギー、空調負荷の低減
- ・北面の吹抜空間「コミュニケーションボイド」でゼロエネルギー化を目指す。
- ・地中熱利用のアースチューブピットにより熱交換した空気を空調に利用。

**開催日時：平成 30 年 8 月 30 日(木) 午後 2 時～4 時 15 分 (予定)【雨天決行】**

建築物の先進的な取組みを多くの方々に知っていただくため、現地見学会を開催します。  
今回見学する建物は、「大阪工業大学梅田キャンパス OIT 梅田タワー」です。設計者から技術的な説明をお聞きいただけます。  
皆様のご参加をお待ちしております。

- 集合場所：大阪工業大学梅田キャンパス 2階セミナー室 204に集合（現地集合・現地解散）  
（大阪市北区茶屋町 1-45）申込用紙の地図参照
- 受付時間：午後 1 時 30 分～午後 1 時 50 分
- 内 容：設計者による建築物の環境配慮についての説明と建築物見学  
建築物内外を見学しますので、動きやすい服装・靴（ハイヒール等は不可）でお越しください。  
機械室等の見学のため階段の上り下りがあります。
- 説明者：服部・石本・安井設計監理共同企業体 担当者
- 参加費：無料
- 定 員：先着 60 名。定員を超過した場合は、こちらより連絡いたします。
- 締 切：8 月 20 日（月）午後 5 時必着
- 申込方法：参加希望される方は、別紙の申込用紙に記入し、ファクシミリ又はメールでお申込みください。
- 備 考：この見学会は、公益社団法人大阪府建築士会 CPD（継続能力開発）制度の認定プログラム（2 単位）となっております。

## ＜申込み・問合せ先＞

大阪市 都市計画局 建築指導部 建築確認課  
・電話 06-6208-9304  
・ファックス 06-6202-6960  
・メール ea0031@city.osaka.lg.jp



2025 万博 大阪・関西へ