

東中川地域まちづくり協議会防災計画

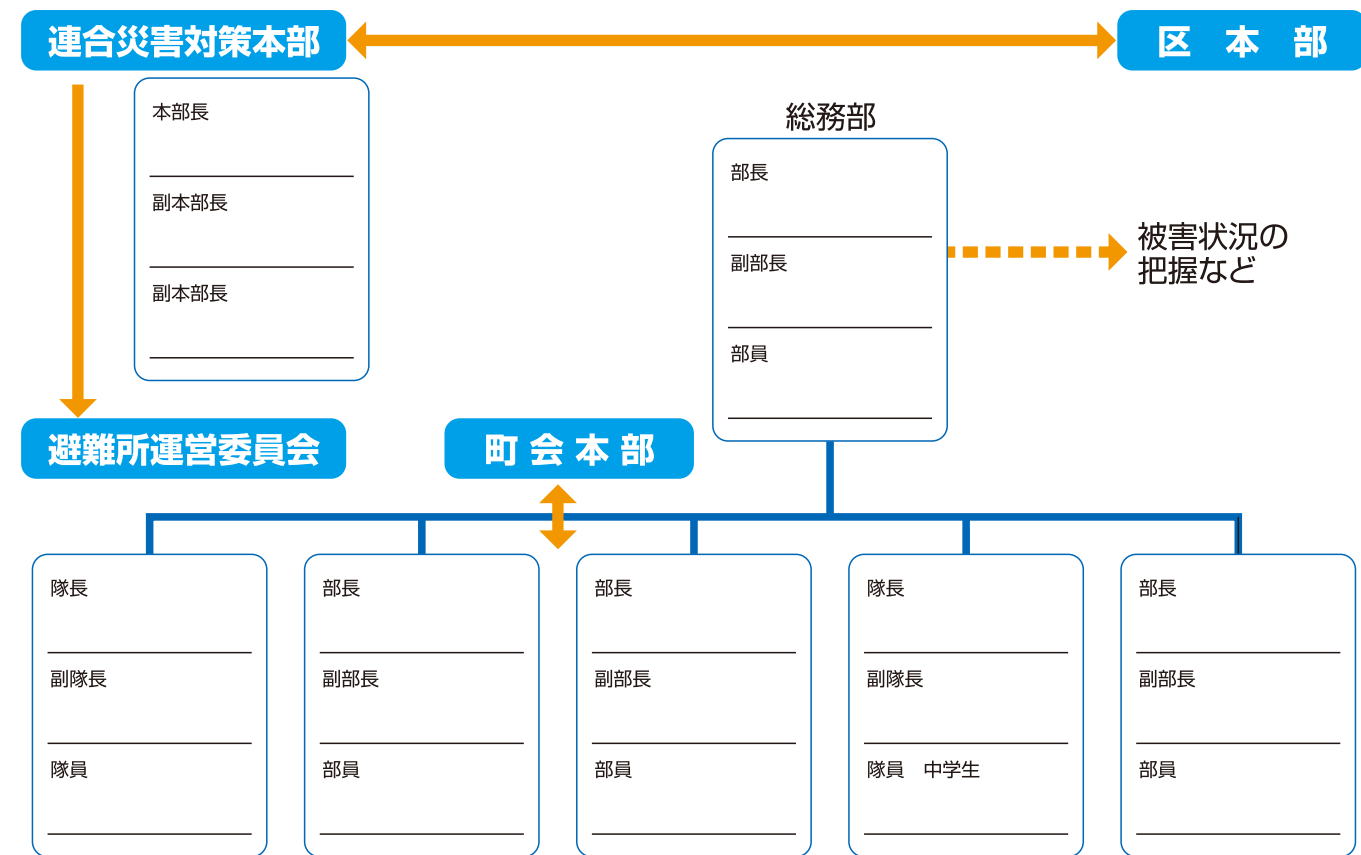
●地域災害対策本部など設置基準

- 生野区で「震度6以上」を観測した場合、東中川小学校に「東中川地域災害対策本部」を設置する。
- 生野区で「震度5以上」を観測した場合、各町会において「安全確認」など警戒体制をとることとする。

●防災活動計画

平常時	災害時	復旧・復興期
<ul style="list-style-type: none"> ○定期的な防災訓練や避難訓練、避難活動、連絡体制の整備 ○避難経路の確認 ○指定避難所や一時避難場所の確認 ○避難行動要支援者の把握 ○それぞれの家庭における非常食又は備蓄食糧など ○救助、救出など技術の取得 ○防災教育など普及啓発活動の実施 	<ul style="list-style-type: none"> ○身の安全の確保(自助) ○出火防止、初期消火活動の徹底 ○住民同士の助け合い(共助) ○率先避難、避難誘導、災害時避難行動要支援者への支援 ○情報収集、共有、伝達 ○物資の仕分けや炊出し活動 ○避難所の運営 ○在宅避難者の支援 	<ul style="list-style-type: none"> ○被災者に対する地域コミュニティ全体での支援活動 ○行政関係者、学識経験者など連携し、地域の理解と協力を得て速やかな復旧、復興に向けて活動を促進する

東中川連合災害対策本部組織図



災害時避難所

- 災害時避難場所
東中川小学校(災害対策本部)
- 東生野中学校
新今里1北町会 新今里4南町会 新今里7北町会
新今里1南町会 新今里5北町会
新今里2町会 新今里5南町会
新今里4北町会 新今里6町会
- 天理教 葛上分教会
要支援者
※夜間中は小路地区

東中川全域マップ



生野区関係機関

- 東中川会館 ☎6756-0471
- 警察:110
- 生野警察署 ☎6712-1234
- 消防・救急:119
- 生野消防署 ☎6731-0119
- 東中川小学校 ☎6752-2865
- 東生野中学校 ☎6752-2885
- 天理教葛上分教会 ☎6751-0308
- 大阪市総合コールセンター (区役所・水道・下水道・道路・ごみ等) ☎4301-7285
- 関西電力 ☎0800-777-8022
- 大阪ガス(お客様センター) ☎0120-0-94817
- 大阪ガス(ガス漏れ通報ダイヤル) ☎0120-0-19424
- 水道局 今里営業所 ☎6972-4133
- 生野区役所 ☎6715-9986
- 生野区民センター ☎6716-3020

言語(訳)

日本語	韓国語	中国語	英語
地図記号	지도기호	地图符号	Map Symbols
町会本部	초카이(치이)본부	町会总部	Community Association Head Office
一時避難場所	일시 피난소	临时的避难所	Temporary Evacuation Shelters
災害時避難場所	재해시 피난소	灾害时的避难所	Disaster Evacuation Shelters

電話が使えないとき...

大規模な災害時には、一般電話や携帯電話の通話が制限されます。
NTTの災害用伝言ダイヤルを活用して、家族や友人の安否確認を行きましょう。

災害用伝言ダイヤル 171
NTT西日本(一般電話:音声)「171」をダイヤルし、ガイダンスにしたがって伝言を登録・再生できます。

このサービスは毎月1日、防災週間(8月30~9月5日)、防災とボランティア週間(1月15日~21日)に体験利用できますので、安否情報を登録してみましょう。(通話料が必要です)

大阪市救急安心センター

病気やケガ 困ったらまずここへ
#7119
または
6582-7119
24時間 365日 通話料有料



HIGASHINAKAGAWA
保存版
2015

中川東1丁目

東中川地域まちづくり協議会

防災マップ



東中川地域
まちづくり協議会

中川東一丁目町会

私達の町と災害時の心得



突然の災害を考える時、私達の中一町会でまず思い浮かぶことは、第一に、町内には真っ先に集まれるような、広い場所がないということ。小さい公園もない。第二に、木造住宅の間に大小の工場が混在していて、出火しやすい地域だということ。第三に、災害時避難所である東中川小学校との間には平野川分水路があり、利用できる橋は一、二本しかないということだ。避難経路が限られ、災害時にそれらの橋が無事だという保証もない。第四に、しかし町内の道路は、ほぼ碁盤目状で特に避難しにくくはない。

- 【そこで/対処案】**
- 1** 災害時町会一次集合場所として、町内西側の道路の歩道A、町内真ん中の東西の道路Bを使う。
 - 2** すぐに災害時避難所に向かわず、あくまで経路の安全を確認してからまとまって向かう。



1 万一災害が起これば、先ず自分の身を守り、安全な場所に退避。

2 家族の安全を確認し、ガスの元栓を締め、ブレーカーを落とす。

10 避難経路の安全が確認された後、災害時避難所へと移動。

9 伝令班は連合の防災本部に安否確認結果を報告。

8 避難・誘導班を中心に避難、救助を呼びかける。特に自力移動が困難な方に注意。

7 各班長さんを中心に町会一次集合場所A、Bに集まる。

心得

自助・共助が基本である。

6 各委員は防災本部に集まり、全体の状況を把握する。

3 必ず足元に注意、それぞれ靴を履く。

4 各班長さんは隣近所、班内の安否を確認する。

5 町会の各委員・防災サポーターは出火していないか見廻り、初期消火に協力する。

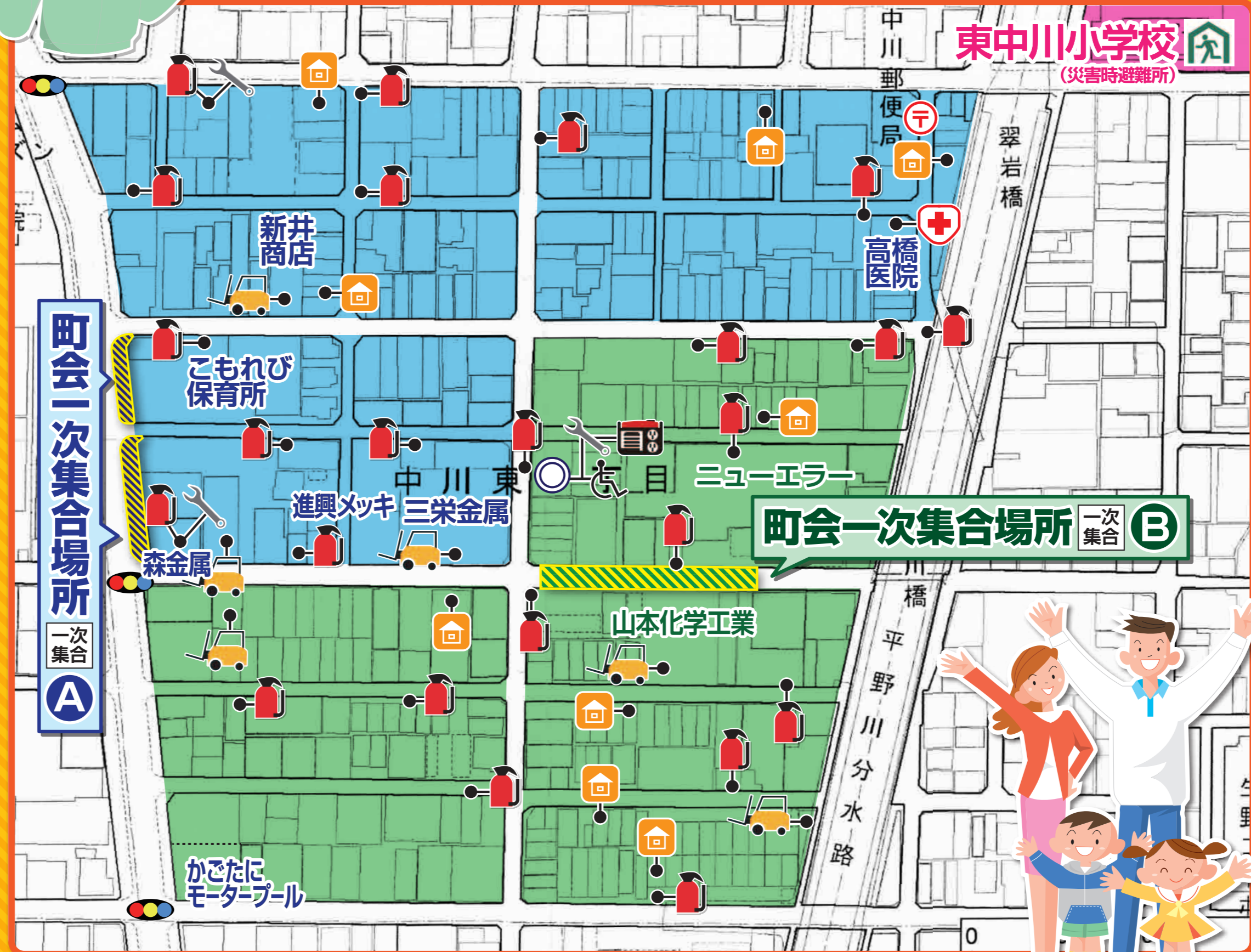


中一町会の災害時避難所は東中川小学校1階のミーティング室です。



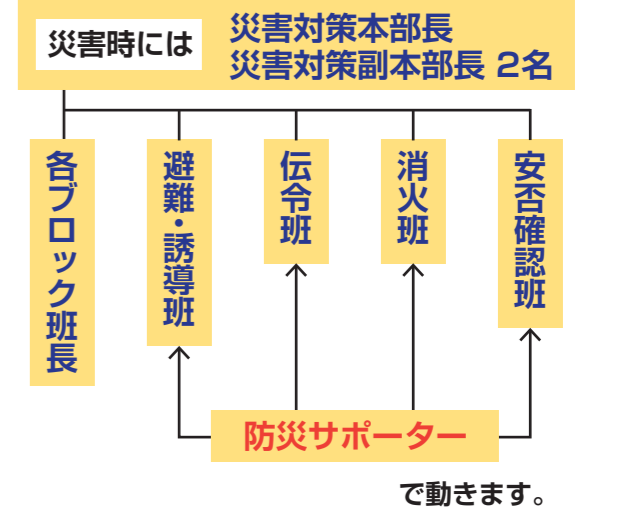
正しく安全に避難する為に確認しておきましょう!

生野区中川東一丁目 防災マップ



凡例

- 災害時避難所
- 町会本部
- 防災サポーター宅
- 消火器
- フォークリフト
- 救助用資機材 (ジャッキ含む)
- 発電機
- 車椅子
- 医療機関
- 郵便局
- ブロックは町会一次集合場所Aへ
- ブロックは町会一次集合場所Bへ



【災害発生時に資材等を提供可能な企業・個人】

- | | |
|------------|-------------|
| (株) 大和工芸 | (株) 三栄金属 |
| (株) 進興メッキ | (株) 中央ホーニング |
| (株) 山本化学工業 | (株) アライ |
| (株) 森金属 | 荒岡 |