

西生野防災マップ

平成29年3月作成

地震による被害状況（想定される被害）
○上町断層帯地震（内陸活断層による地震）

M7.5~7.8 震度6強~7発生率2~3%

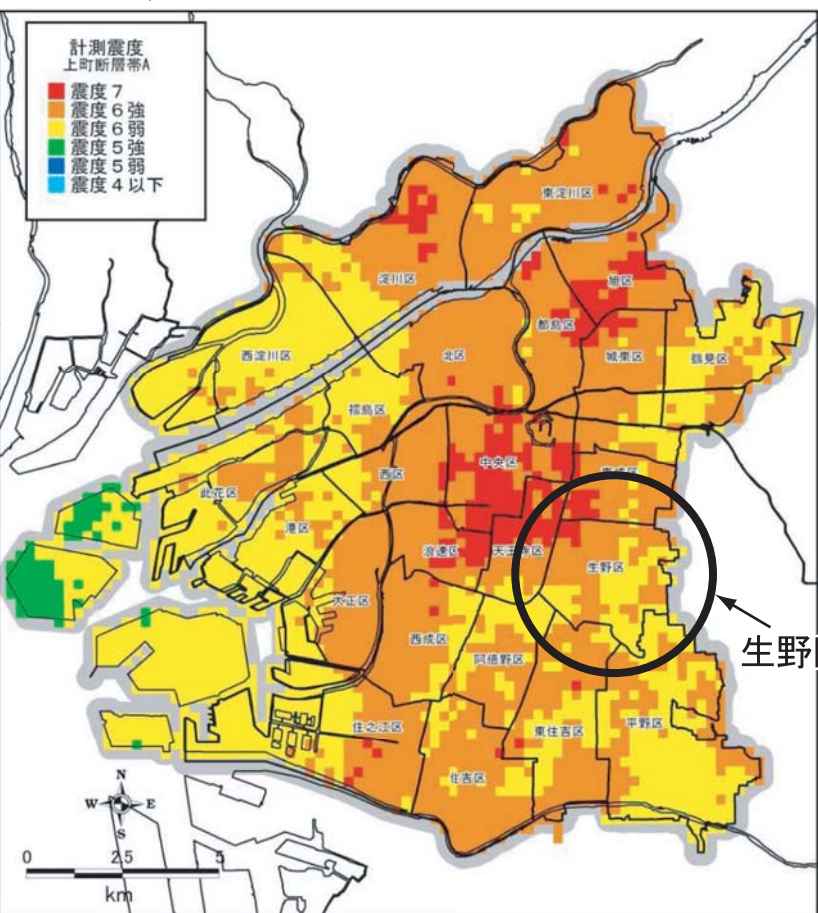
※大阪市危機管理室データによる

	全壊棟数		半壊棟数		死者数		負傷者	避難者
	木造	非木造	木造	非木造	早朝	昼夕		
西生野地域	524	14	436	35	11	13	108	884
生野区全体	13,411	1,027	8,203	1,799	413	609	4,309	22,392

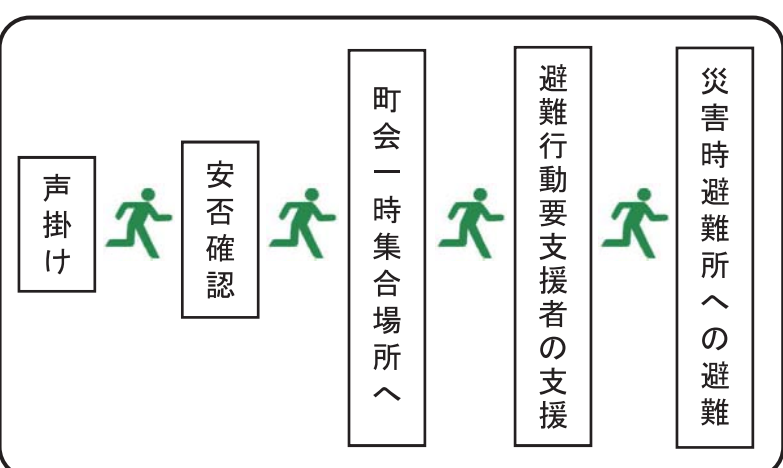
凡例

町会名	救助用資器材
医療機関	公衆電話
薬局	銭湯
消火器	井戸
消火栓	交番
防火水槽	AED
可搬式ポンプ	連合会長
フォークリフト又はジャッキ	町会長
重機	防災隊長
防災スピーカー	郵便局
	町会一時集合場所

上町断層帯地震



町会（班）内での避難行動の手順



初期消火活動

- まずは119番通報
- 消火器・水バケツの使用
- 消火栓も活用
- 危険になったら直ちに避難**
- 出火防止・火元のチェック・電気ブレーカー遮断

救出救助活動

- 如何なる場合でも自分の安全を第一に
- 救出救助活動は一人で行わない、必ず応援者を依頼
- ヘルメット・手袋などの防護の服装を着用
- 救出救助活動は、安全のための声掛けを

各学校に保管している救助用資器材

品名	数量	品名	数量
バール	3本	シャベル	4本
手斧	2本	ロープ	1本
のこぎり	3丁	かけや	1本
ジャッキ	2台	布担架	1台
救急箱	1箱	～各学校共通～	
懐中電灯(防滴型)	20個	西生野小学校	
ポータブルラジオ	21個	生野中学校	
		生野工業高等学校	

大阪市救急安心センター

病気やケガ
迷ったらまずここへ
#7119 または
6582-7119

通話料有料
24時間 365日体制

災害伝言ダイヤル171

NTT西日本（一般電話：音声）[171]をダイヤルしガイダンスにしたがって伝言を登録・再生できます。

171

大規模災害時には、一般電話や携帯電話の通話が制限されます。災害伝言ダイヤルを活用して、家族や友人の安否確認を行いましう。

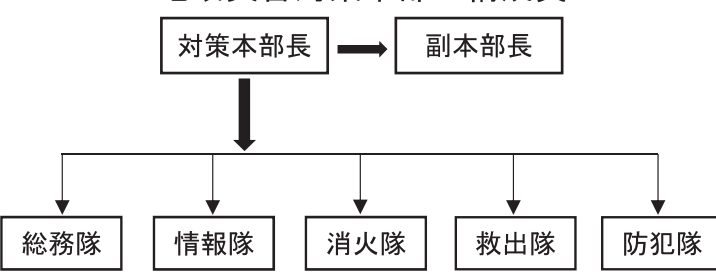
広域避難場所

天王寺公園 百済貨物駅 巽東緑地 大阪城公園

生野区関係機関一覧

- 生野区役所 … ☎ 6715-9986
- 生野警察署 … ☎ 6712-1234
- 生野消防署 … ☎ 6731-0119
- 生野区保健福祉センター … ☎ 6715-9986
- 生野郵便局 … ☎ 6731-1953
- 水道局お客様センター … ☎ 6458-1132
- 大阪ガス（お客様センター） … ☎ 0120-0-94817
- 大阪ガス（ガス漏れ通報ダイヤル） … ☎ 0120-0-19424
- 関西電力 東住吉営業所 … ☎ 0800-777-8022
- 西生野会館・老人憩の家 … ☎ 6712-2877
- 大阪市総合コールセンター … ☎ 4301-7285
- 生野区民センター … ☎ 6716-3020
- 環境局東部環境事業センター（ごみ関連） … ☎ 6751-5311
- 建設局田島工務所（道路関連） … ☎ 6751-5000
- クリアウォーター OSAKA株式会社 田島管路管理センター（下水道関連） … ☎ 6751-5048

地域災害対策本部の構成員



災害時避難所運営委員会の構成員（西生野小学校）

