

生野区における交通システムの あり方に係る調査

調査結果報告

2014年1月


生野区役所
調査受託事業者 株式会社 交通システム研究所

1.1 目的と概要

2


背景

- ・平成25年3月 赤バス事業廃止
- ・大阪市内でも高い高齢化率(27.1%)のため、移動困難者(需要)が約1万人
- ・今後の高齢者数はさらに増加

 高齢者や障がい者等の支援が必要とされる方々の移動性確保が大きな課題

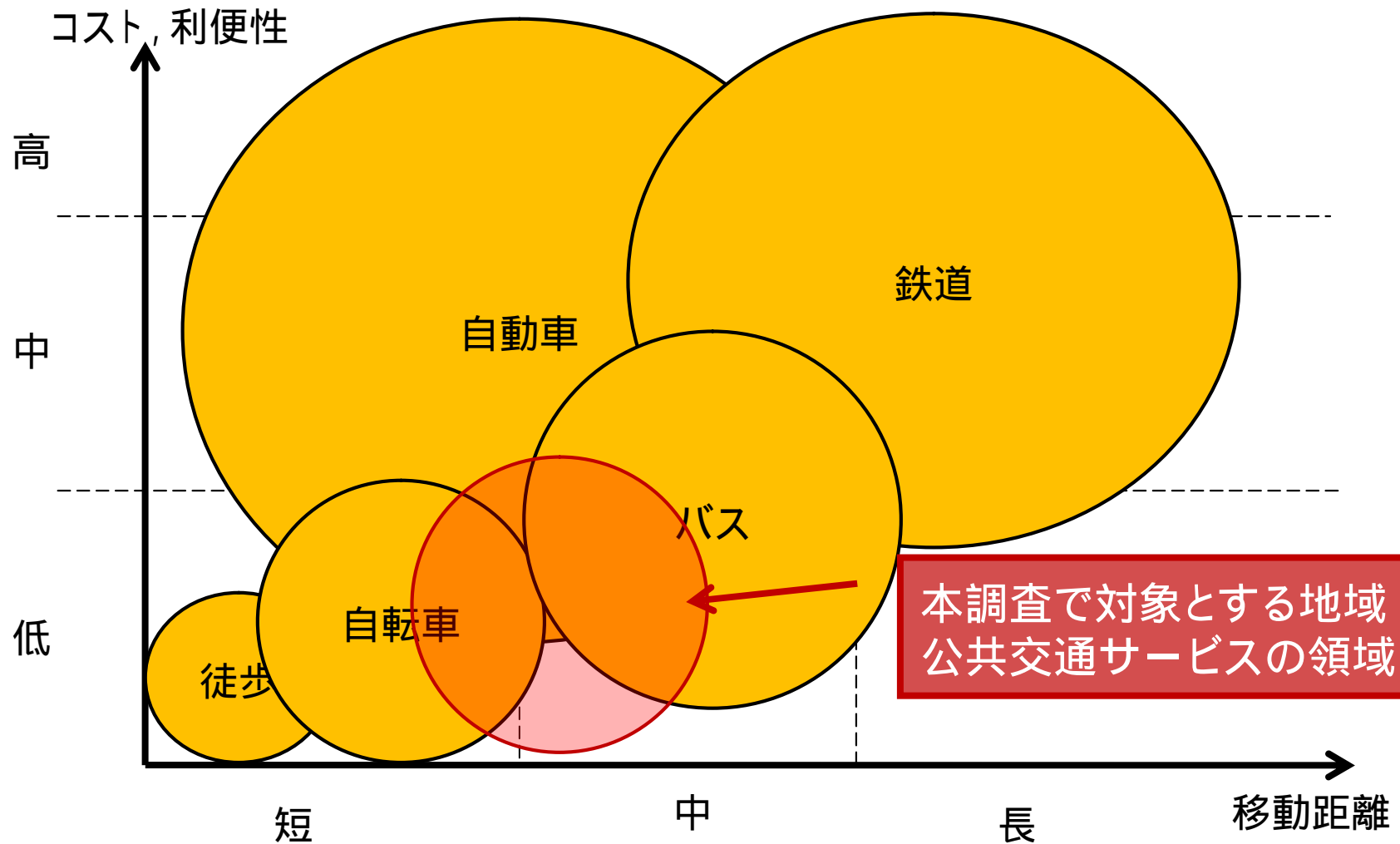
目的

区民の外出に際しての移動性確保、
特に高齢者・障がい者等の支援が必要とされる方の
移動を支えるための交通システムの確立

- 
- 目標1: 生野区における今後の総合的な交通システムのあり方の提言
 - 目標2: 地域に応じた新たな交通サービスの具体的提案
 - 目標3: 福祉有償運送サービス事業の育成

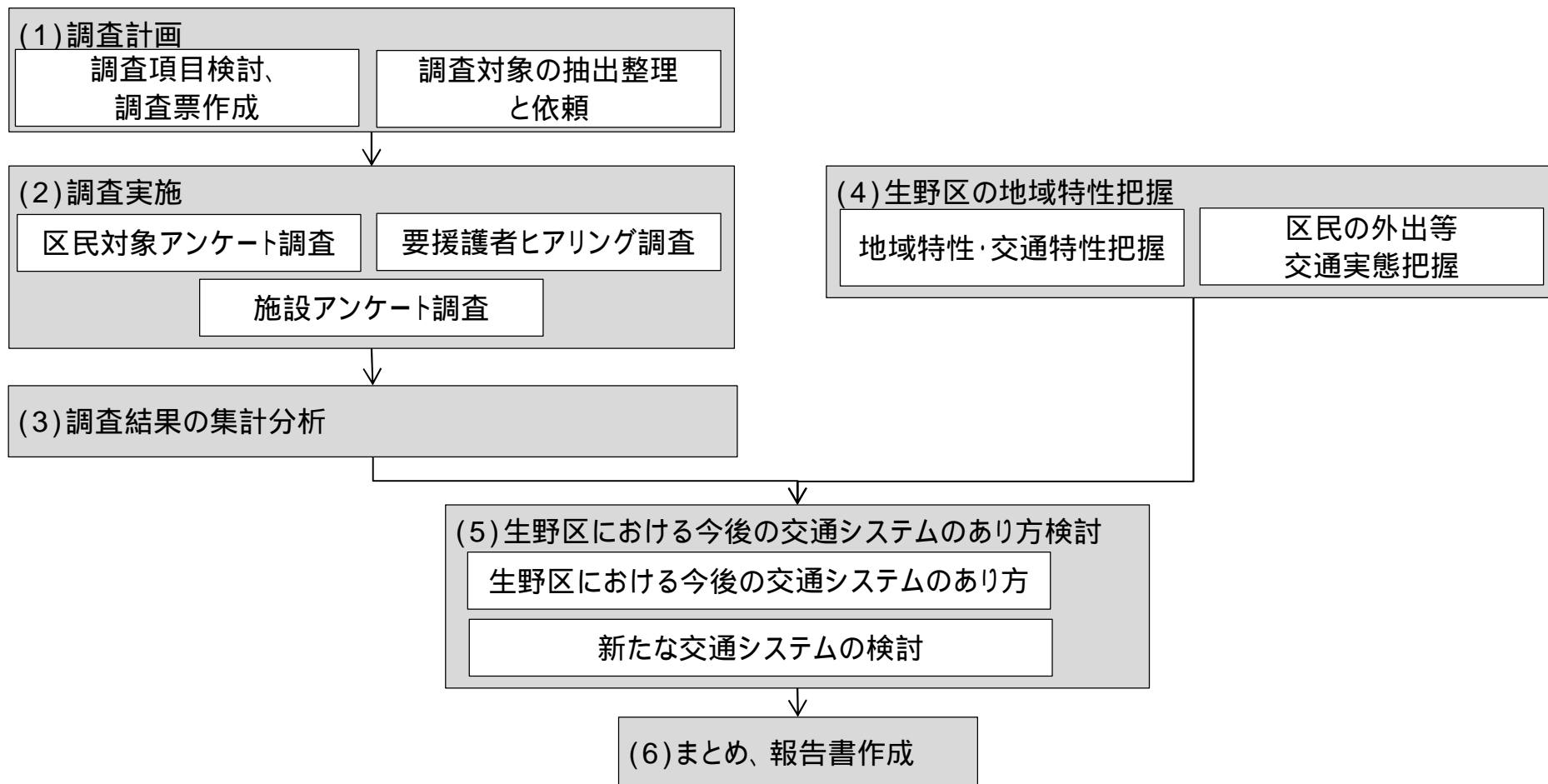
1.2 想定する地域公共交通

3



1.3 業務の全体構成

4



1.4 調査計画

5

対象	調査対象の候補	対象数・団体	配布・回収方法	調査手法		調査項目
				アンケート	ヒアリング	
要 援 護 者	施設利用者	配布：1,090部 回収目標：300部	施設を通じて利用者に配布、回収していただく		代表	<ul style="list-style-type: none"> ・目的別外出状況(頻度、交通手段、満足度、理想の交通手段、目的地) ・外出困難度(困難有無、満足度、困難な理由等) ・移送ボランティア参加意向
	高齢者を含む世帯	配布：1,500世帯， 6,000人 回収目標：300人	地域振興会を介して配布、郵送回収			
	障がい者	配布：55名	生野区身体障害者団体協議会総会の参加者に配布・回収			
利 用 施 設 等	福祉施設	28施設	郵送配布・回収		代表	<ul style="list-style-type: none"> ・施設独自の送迎サービスの有無 ・送迎サービス実施状況(利用者数、料金、頻度等) ・現状の課題(経費、人員確保、等) ・福祉輸送共同配車サービスについて(参加意向、条件、課題等)
	障がい者施設	3施設	郵送配布・回収		代表	
	病院	8病院	郵送配布・回収			
	大規模小売店舗，商店街	代表的な商店街数箇所 でヒアリング	-			
そ の 他	ケアマネージャー	4地域(4名)	-			<ul style="list-style-type: none"> ・地域の要援護者数 ・要援護者の外出の実態 ・外出支援サービスについて
福 祉 等 事 業 者 償 運 送	既存福祉輸送事業者	2事業所	-			<ul style="list-style-type: none"> ・現状の利用状況(利用者数、料金、目的地、頻度等) ・現状の課題(経費、人員確保、等) ・福祉輸送共同配車サービスについて(参加意向、条件、課題等)
	介護タクシー事業所	3事業所	-			

1.5 居住者アンケート概要

6

一般世帯：1,000世帯、5,000部配布

高齢者のみ世帯：500世帯、1,000部配布

一般世帯は高齢者・障がい者等と同居されている世帯

協力のお願い

7/10, 地域振興会連絡会議
・調査への協力依頼

連合振興町会長
調査票配布

町会長
調査票配布

調査票への回答

郵送回収

【回収状況】

世帯票：有効票771票 (回収率約51.4%)

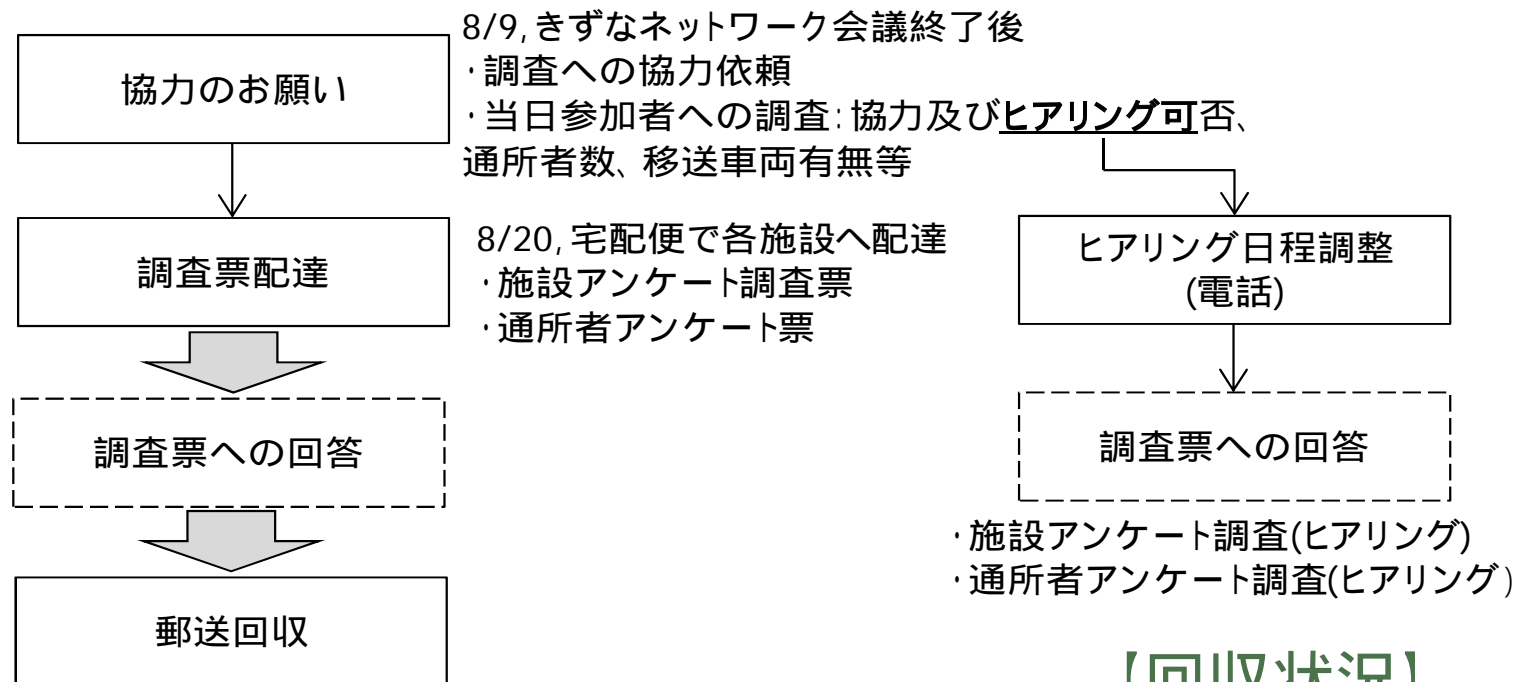
個人票：有効票2,028票 (回収率約33.8%)

1.6 福祉施設調査及び利用者調査の概要

7

施設調査：**9**施設（介護施設：6施設、障がい者施設：3施設）

利用者調査：**16**施設（介護施設：13施設、障がい者施設：3施設）

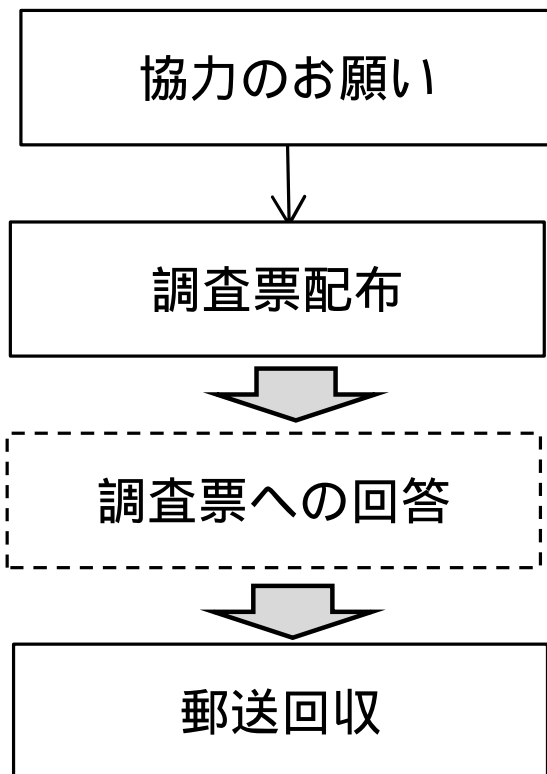


8/9のきずなネットワーク会議に出席していない施設へは、名簿と通所者数情報をいただいて郵送する。

1.7 障がい者アンケート調査の概要

8

- ・生野区身体障害者団体協議会総会参加者約55名に配布



8/23, 生野区身体障害者団体協議会 総会

・柳原講師(近畿大学)講演

「障がい者・高齢者に配慮した地域公共交通について」

・調査への協力依頼

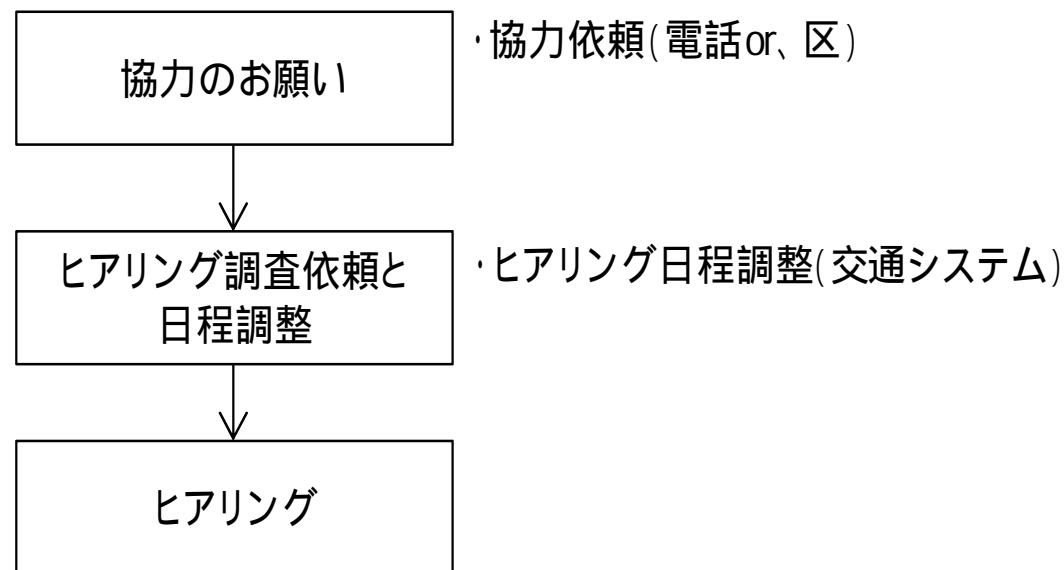
【回収状況】

利用者調査: 11票 (回収率: 20.0%)

1.8 福祉有償運送事業者・福祉タクシー等事業者・ 病院・商業施設・ケアマネージャー調査の概要

9

- ・福祉有償運送事業者：**2**事業者
- ・福祉タクシー：**3**事業者
- ・病院：**7**施設
- ・商業施設：**4**商店街、**5**店舗
- ・ケアマネージャー：**4**地域の包括支援センター



1.9 調査結果の集計分析

・集計分析にあたって、生野区を4地域に分類

