

(仮称) 田島中学校区小中一貫校整備工事について

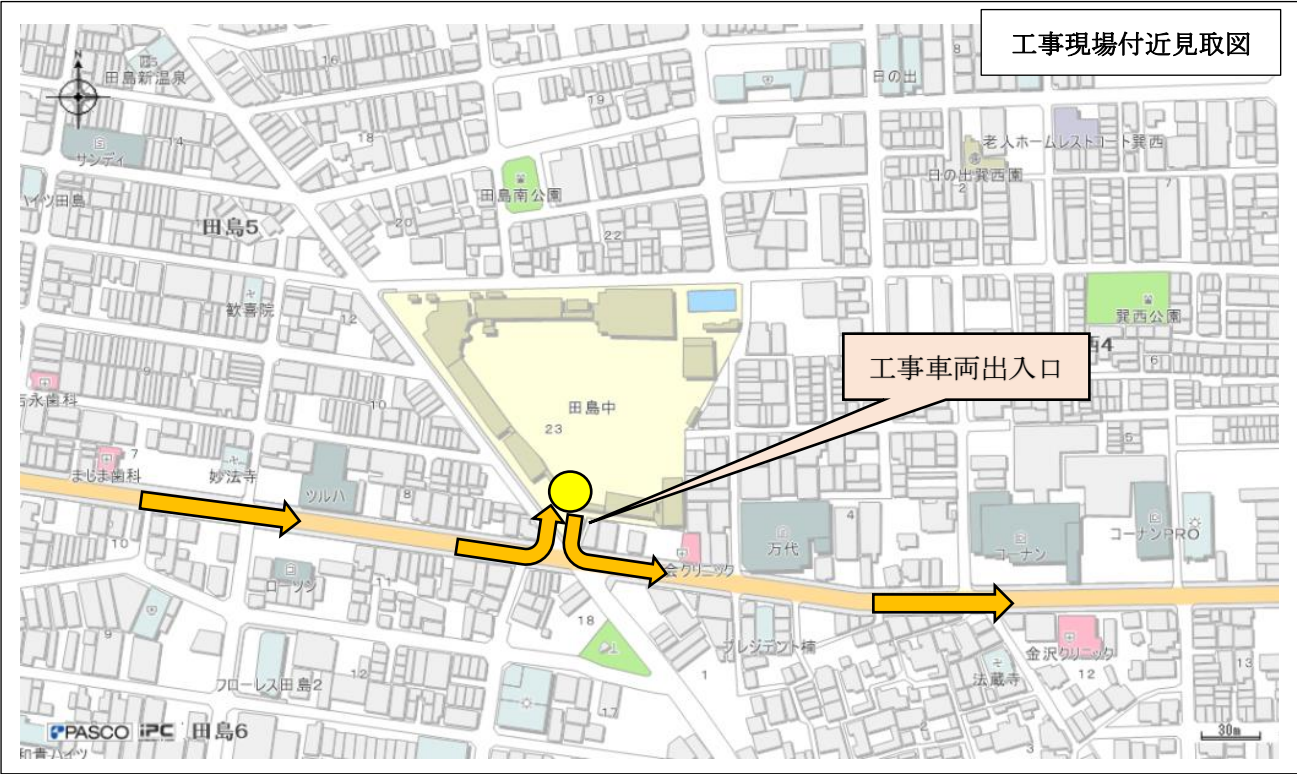
ご近隣の皆様方へ

今般、大阪市生野区田島5丁目23番7号におきまして、(仮称) 田島中学校区小中一貫校整備工事を計画致しております。本工事にあたりまして、地域住民皆様方の安全・環境面に最大限の配慮をして施工にあたる所存でございます。  
何卒、ご理解とご協力を賜りますようよろしくお願い申し上げます。

■工事概要

工 事 名 称 (仮称) 田島中学校区小中一貫校整備工事  
工 事 場 所 大阪市生野区田島5丁目23番7号  
工 事 期 間 令和2年(2020年)12月下旬 ～ 令和4年(2022年)12月末  
構 造 規 模 鉄筋コンクリート造 地上5階建 他付属建物  
監 理 者 株式会社メガ建築事務所  
施 工 者 大勝建設株式会社(建築工事)

■付近見取図



原則として工事車両は  
左折入場、左折退場

凡例

→ 工事車両搬入経路  
● 交通誘導員

■工事概略工程表

年・月 工事箇所	令和2年(2020年)			令和3年(2021年)												令和4年(2022年)											
	10月	11月	12月	1月	2月	3月	4月	5月	6月	7月	8月	9月	10月	11月	12月	1月	2月	3月	4月	5月	6月	7月	8月	9月	10月	11月	12月
準備工事																											
校舎増築工事																											
付属建物工事																											
改修工事																											
既設体育館 改修工事																											

■工事中の遵守事項

1. 休日及び作業時間

- ・日曜日, 祝祭日, 年末年始, 夏季休暇は、休業日とします。
- ・作業時間は、準備・片付けを含めて8:00～18:00とします。  
又、現場入退場時間に関しても原則として7:30～18:30とします。  
ただし、施工上やむ得ない場合のみ上記時間外に作業を行う場合があります。

2. 工事入退場について

- ・学校内に入場する際は工事関係者の腕章を必ず着用して入場します。
- ・生徒の登校時間を配慮し8:00～8:30の工事車両の搬入を禁止します。  
また、学校入退場時及び学校場内は最徐行で運行します。

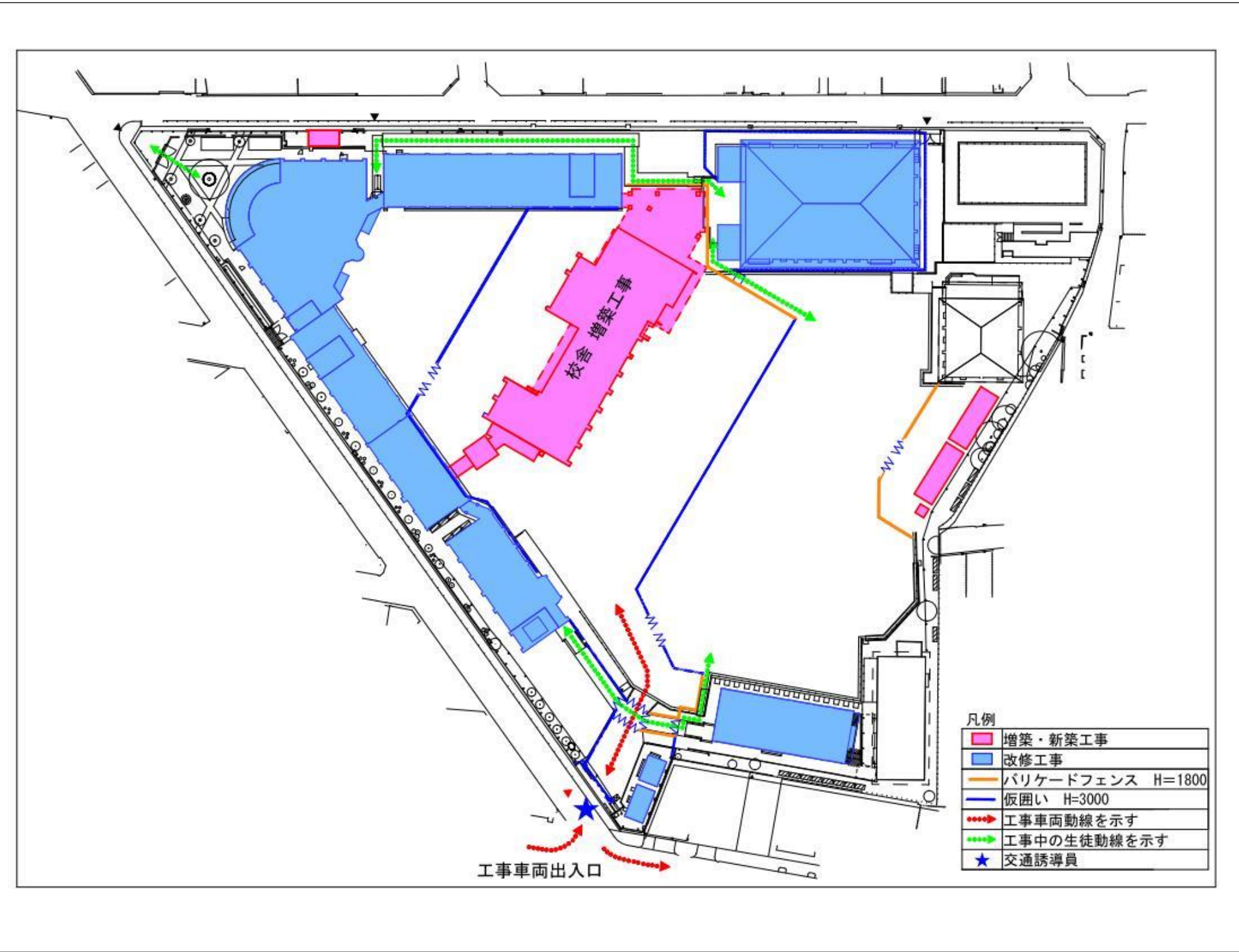
3. 安全対策

- ・生徒の安全確保を最優先に工事を行います。
- ・工事車両出入口には、交通誘導員を配置し、通学・歩行者及び一般車両の安全確保を優先とした交通整理に努めます。
- ・現場周辺の交通安全対策に考慮し、工事車両を路上には駐車いたしません。
- ・入退場については原則として左折入場・左折退場とします。
- ・作業を行う範囲の仮囲いは常に整備し、関係者以外の出入り禁止を徹底します。  
また、必要に応じてシート貼等の飛散対策及び騒音対策を講じます。
- ・本工事に従事する建設作業員の指導教育を行い、安全施工管理に努めます。

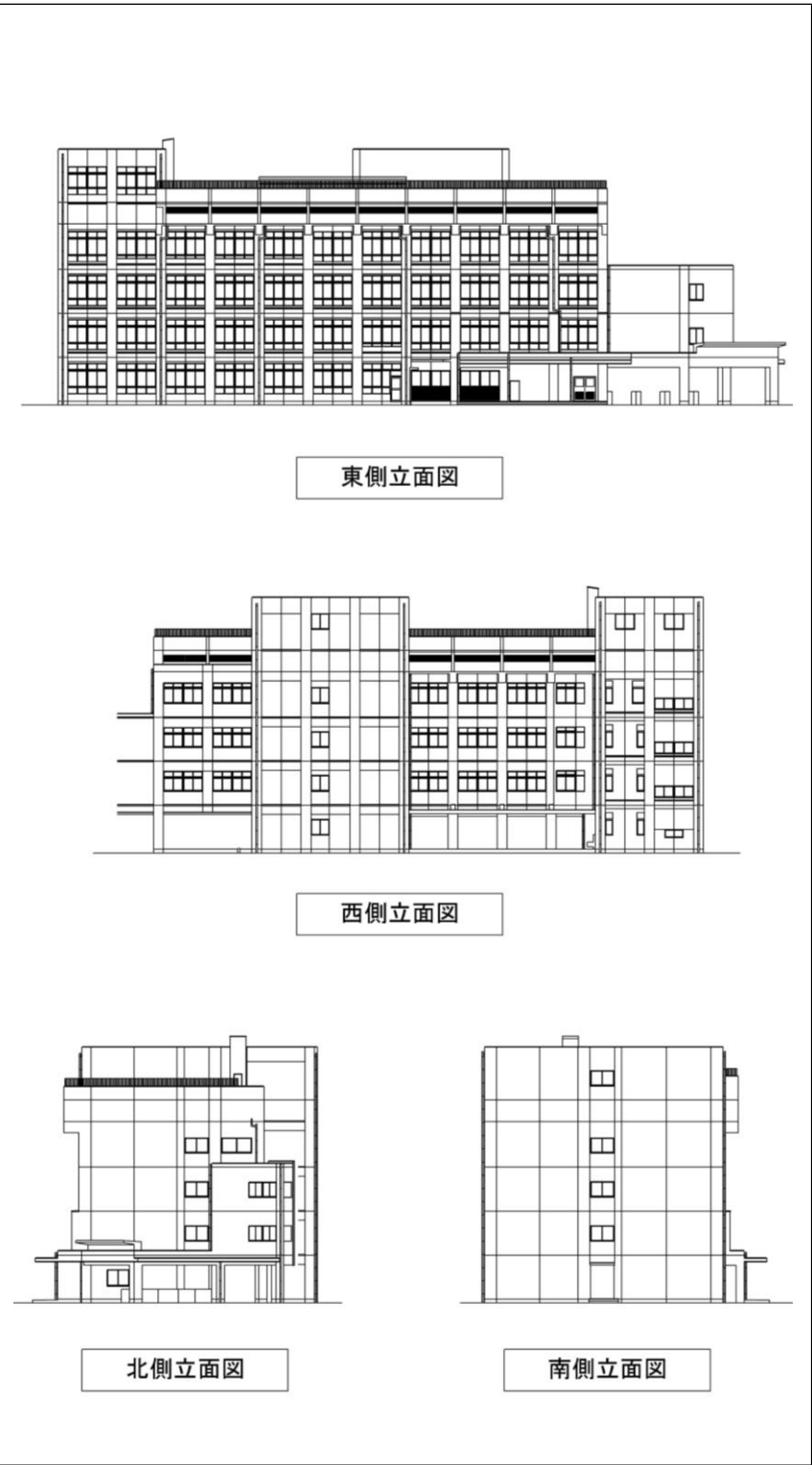
4. 環境対策

- ・公害防止条例等を遵守するとともに、工法や機械の選定に留意し、工事の騒音・振動の抑制に努めます。
- ・工事場内は整理整頓に努め、また適時周辺道路の清掃を行い、環境保全に努めます。

■総合仮設計画図



■新校舎完成予想図



資料作成及び連絡先  
工事受注者：大勝建設株式会社  
住 所：大阪市生野区中川西1丁目8-4  
電話番号：06-6718-2100