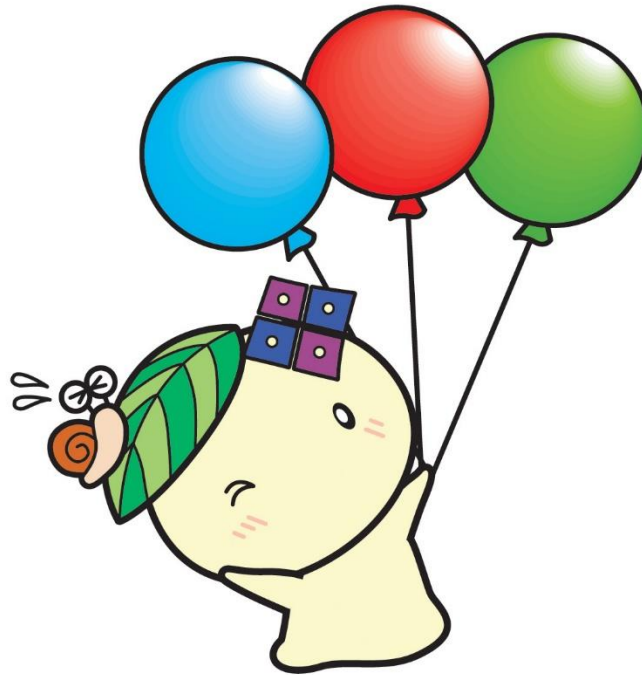


今後の進め方



新たな学校づくりに向けた検討

新たな学校づくりに向けて「大池中学校区 学校適正配置検討会議（仮称）」にて、通学路の安全対策等について議論します。

大池中学校区 学校適正配置検討会議（仮称）

御幸森小学校区

- ・ 小学校PTAの方
- ・ 地域住民の方
- ・ 中学校PTAの方

中川小学校区

- ・ 小学校PTAの方
- ・ 地域住民の方
- ・ 中学校PTAの方

舎利寺小学校区

- ・ 小学校PTAの方
- ・ 地域住民の方
- ・ 中学校PTAの方

R2年6月より「御幸森小学校・中川小学校 学校適正配置検討会議」を開催。

新たな通学路と通学路の安全対策

大池中学校区
学校適正配置検討会議（仮称）

意見交換

安全対策の検討・実施
区役所

連携・協力

関係機関

学校・警察

- 具体的な安全対策
 - ・グリーンライン
 - ・交差点カラー舗装
 - ・車止めポスト設置

- 集団登校など、新たな学校への登校方法の検討

- 学校選択制の導入、いきいき放課後事業からの集団下校などの検討

開校



新通学路案及び安全対策については、今後の学校適正配置検討会議において検討し、新しい通学路の設定や安全対策の実施を進めます。

跡地検討の進め方

