

不 大阪市民のみなさんへ

重大な児童虐待ゼロへ

記事の見方

- 日時・期間 会場 費用 締め切り 申し込み 問い合わせ
- HP 大阪市ホームページ Eメール 〒530-8201 大阪市北区中之島1-3-20 大阪役所内
- FAX 特に記載のないものは市外局番「06」です。
- 講座・イベントなどで特に記載のないものは、「無料、申し込み多数の場合は抽選、締め切りは当日必着」です。抽選の結果は当選者のみ通知します。
- 往復ハガキで申し込みの際は、返信用宛先の住所・氏名をお忘れなく。
- 費用について、複数区分ある場合は、「〇〇円ほか」としています。

掲載している記事の詳細は、HPの「大阪市民のみなさんへ」掲載ホームページ一覧をご覧ください。

ホームページ



タイムリーな情報も続々発信中!
※LINEの利用にはアプリのダウンロードが必要です。



●新型コロナウイルス感染症(COVID-19)の影響等により、催しなどが変更または中止となる場合があります。

くらし

予防接種はお済みですか?

麻疹風しん(MR)ワクチン

MR2期の対象となる平成26年4/2～平成27年4/1生まれのお子さんは3/31まで、無料で予防接種が受けられます。



高齢者の肺炎球菌ワクチン

対象の方は、3/31までに接種いただくと、自己負担は4,300円です(生活保護受給者および市民税非課税世帯の方は、接種時に介護保険料決定通知書(保険料段階が1～4段階に限る)などの書類を持参で無料)。対象は、昨年4/1～3/31に①65歳、70歳、75歳、80歳、85歳、90歳、95歳、100歳となる方②60歳以上65歳未満の方で、心臓・じん臓・呼吸器の機能やヒト免疫不全ウイルスによる免疫の機能に障がいのある方(①②ともに過去に接種を受けた方は除く)。

- 場 委託医療機関
- 問 大阪市保健所感染症対策課 ☎6647-0656 FAX6647-1029

大阪市サービスカウンターの休業と証明書コンビニ交付サービスの休止

2/7(日)は大阪市サービスカウンターと証明書等のコンビニ交付サービスが終日ご利用いただけません。ご迷惑をお掛けしますが、ご理解ご協力をお願いします。

- 問 市民局住民情報担当 ☎6208-7337 FAX6202-7073

女性の悩みやDVの相談をメールでも受け付けています

新型コロナウイルス感染拡大に伴う外出自粛により、家で過ごす時間が増えるなど生活様式が変化の中で、悩んでいることはありませんか? 将来の不安・離婚・人間関係などの女性の悩みやDVの相談を、電話・面談のほか、メールで受け付けています。相談方法や受付時間など、詳しくはHPをご覧ください。



- 問 市民局男女共同参画課 ☎6208-9156 FAX6202-7073

3月は自殺対策の強化に取り組みます

月別自殺者数が最も多い3月の自殺対策強化月間にあわせて、24時間対応の集中電話相談を行います。

- 日 3/1(月)～31(水)
- 24時間対応相談電話 ☎0570-064-556
- 問 こころの健康センター ☎6922-8520 FAX6922-8526

姉妹都市交流推進事業に対して補助金を交付します

大阪市の姉妹都市との交流を推進し、広く市民と共有することを目的に、国際交流団体、NPO法人、市民ボランティア等が実施する事業への補助金。詳しくはHPをご覧ください。

- 締 3/5
- 申 問 HPに掲載の申請書に必要事項を書いて、持参または送付で、〒559-0034 住之江区南港北2-1-10 ATC ITM棟4階、経済戦略局国際担当へ。 ☎6615-3758 FAX6615-7433

合同公売を実施します

市税の滞納により各市税事務所が差し押さえた不動産等の合同公売。

- 日 3/2(火) 10:10開場
- 場 財政局税務部分室(大阪駅前第2ビル4階)
- 問 財政局収税課 ☎6208-7781 FAX6202-6953

大規模小売店舗立地法に基づく届出書の縦覧等

- 【新設】万代鶴見諸口店(鶴見区)
- 日 縦覧と意見書の受け付け: 5/31まで
- 場 経済戦略局産業振興課または鶴見区総務課
- 問 経済戦略局産業振興課 ☎6615-3784 FAX6614-0190

お知らせ

2/7は北方領土の日です

北方領土(歯舞群島・色丹島・国後島・択捉島)は、わが国固有の領土です。しかし、いまだにロシアによる不法占拠が続いています。国民全ての願いである北方領土の早期返還の実現に向けて、皆さんに認識と理解を深めていただくため、パネル展を開催します。

- 日 2/26(金)まで
- 場 市役所1階 正面玄関ホール
- 問 総務局総務課 ☎6208-7412 FAX6229-1260

募集

ご意見をお聴かせください

以下の案は、区役所、市民情報プラザ(市役所1階)、大阪市サービスカウンター(梅田・難波・天王寺)、HPなどでご覧いただけます。ご意見は、送付・ファックス・メール・持参でお寄せください。

大阪市空家等対策計画(第2期)

- 日 閲覧・応募期間: 2/18まで
- 場 問 都市計画局建築企画課 ☎6208-8759 FAX6202-6960

新たな男女共同参画基本計画(素案)

- 日 閲覧・応募期間: 2/28まで
- 場 問 市民局男女共同参画課 ☎6208-9156 FAX6202-7073

新たなエネルギー計画(仮題)

- 日 閲覧・応募期間: 2/28まで
- 場 問 環境局環境施策課 ☎6630-3483 FAX6630-3580

市営住宅と店舗等の入居者

公営住宅、改良住宅、中堅所得者層向け住宅(再開発住宅、特別賃貸住宅、市営すまいりんぐ(子育て応援型))、市営住宅附属施設の店舗等の入居者。申し込みには収入などの条件があります。

- 締 2/15(送付の場合は消印有効)
- 申 問 または住情報プラザ、大阪市サービスカウンター(梅田・難波・天王寺)、区役所などで配布している申込みのしおりをご覧ください。
- 問 大阪市住まい公社募集担当 ☎6882-7024 FAX6882-7021

自衛官候補生

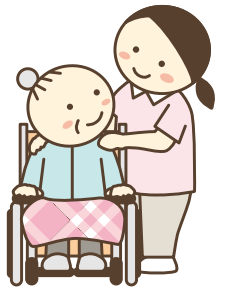
対象は18歳以上33歳未満の方。
申 必要書類(自衛隊窓口かホームページで入手可)を持参または送付で、〒540-0008 中央区大手前4-1-67 大阪合同庁舎2号館3階、自衛隊大阪地方協力本部へ。申し込みなど詳しくは自衛隊大阪地方協力本部中央地区隊☎6942-0743にお問い合わせください。

- 問 市民局区行政制度担当 ☎6208-7321 FAX6202-7073

生活援助サービス従事者研修の受講者

支援が必要な高齢者の家事をサポートする「生活援助型訪問サービス」の従事者になるための研修受講者。対象は市内在住または市の指定を受けた生活援助

型訪問サービス事業所で雇用(予定も含む)されている方。受講後、簡易な試験があります。定員各40人(先着順)。詳しくはHPをご覧ください。



- 日 ①3/1(月)・2(火) ②3/8(月)・9(火)
- 申 未来ケアカレッジ ☎0120-16-8351へ。
- 問 福祉局介護保険課 ☎6241-6310 FAX6241-6608

市設瓜破霊園内合葬式墓地・泉南メモリアルパーク霊地の使用者

- 日 募集期間: 合葬式墓地3/10まで、泉南メモリアルパーク3/7まで
- 申 市役所・区役所・大阪市サービスカウンター(梅田・難波・天王寺)などで配布するパンフレットをご覧ください。
- 問 環境局事業管理課 ☎6630-3135 FAX6630-3580

桜スタジアム建設のための寄附金



完成イメージ

セレッソ大阪が主体となって長居球技場を改修し、臨場感と一体感のある約2万5,000人収容のスタジアムにリニューアルします(3月完成予定)。完成後は大阪府に寄贈されます。建設のための寄附金を募集していますので、ご協力をお願いします。申込方法など詳しくは桜スタジアム建設募金団体☎6609-5656へ。

- 締 3/13
- 問 経済戦略局スポーツ課 ☎6469-3870 FAX6469-3898

女性活躍リーディングカンパニー

女性にとって働きやすい職場環境の整備に積極的に取り組む企業等を「女性活躍リーディングカンパニー」として認証し、広くPRするなどの支援をしています。申請方法など詳しくはHPをご覧ください。



- 問 大阪市女性活躍リーディングカンパニー認証事務局 ☎4794-7406 FAX4794-7337