

不 大阪市民のみなさんへ

重大な児童虐待ゼロへ

講座・教室

クラフトパーク
令和3年度 創作教室(4~6月)



吹きガラス教室の授業風景

吹きガラス・陶芸・染色・織物・木工・金工などの9教室。対象は16歳以上の方。

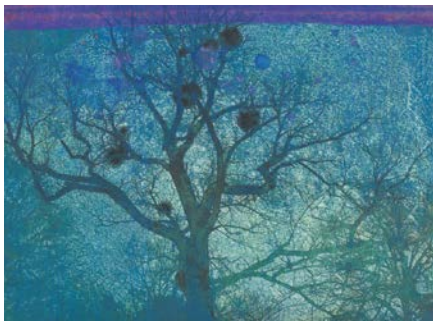
☎ 教室ごとに開催日や費用が異なります。詳しくはホームページをご覧ください。

☎ 2/28

☎ ホームページまたはハガキ・持参で、住所・氏名・年齢・生年月日・電話番号・希望クラス・希望曜日・時間帯・受講経験のある方は受講者番号を書いて、〒547-0012 平野区長吉六反1-8-44、クラフトパークへ。
☎ 4302-9210 ☎ 4302-9212

イベント

特別展
「改組 新 第7回日展」



日本画「樹の精」西田真人(会員)

日本で最も歴史と伝統のある公募展。日本画、洋画、彫刻、工芸美術、書からなる5部門の作品を展示。大阪展では、大阪・兵庫・奈良・和歌山に在住する会員作家や入選者の作品を展示します。

☎ 2/20(土)~3/21(日)9:30~17:00 (入館は16:30まで)、月曜休館

☎ 市立美術館

☎ 大人1,100円ほか

☎ 大阪市総合コールセンター

☎ 4301-7285 ☎ 6373-3302

第16回大阪アジア映画祭



アジア各国の話題の最新映画をさまざまな会場で一挙上映。過去に当映画祭で上映した作品のオンライン配信も実施します。詳しくは公式ホームページをご覧ください。

☎ 3/5(金)~14(日)

☎ シネ・リーブル梅田ほか

☎ 大阪アジア映画祭運営事務局
☎ 4301-3092 ☎ 4301-3093

国際イノベーション会議 「Hack Osaka 2021」

世界で活躍する起業家やイノベーションの事例、国内外の起業家がビジネスプランを競うコンテストなどをオンラインで開催。定員1,500人(先着順)。

☎ 2/18(木)13:00~18:00

☎ ホームページで。定員に達していない場合は、当日先着で参加可。

☎ 経済戦略局イノベーション担当
☎ 6615-3017 ☎ 6615-7433

デジタル ディスタンス 念力でラジコンを動かそう!



まるで魔法のようなデジタル技術を体験。身ぶり手ぶりで、ラジコンカーを動かしてみよう! 体験時間5分程度、随時開催。未就学児は保護者同伴。

☎ 3/27(土)までの毎週木・土①10:00~12:00②13:00~16:15 ※最終受付①11:45②15:50

☎ 入館料:大人1,400円ほか

☎ キッズプラザ大阪
☎ 6311-6601 ☎ 6311-6605

戦国時代の合戦と 大阪城の魅力に迫る



企画展示 城と合戦

戦国史を彩る合戦には、要衝の砦などの攻防の拠点となる軍事施設がつきものでした。さまざまな歴史資料を通して、戦のなりゆきに深くかかわった有名無名の城や砦に目を向けてみましょう。

☎ 3/18(木)まで9:00~17:00(入館は16:30まで)

☎ 入館料:大人600円

☎ 大阪城天守閣 ☎ 6941-3044 ☎ 6941-2197



摂津州大坂茶臼山陣営図

特別史跡大坂城跡の豊臣期石垣の発掘調査現場 一般公開

「豊臣石垣公開プロジェクト」に伴う調査で発掘された豊臣期大坂城の詰ノ丸石垣を公開します。定員各日1時間ごとに48人。申込方法など詳しくはHPをご覧ください。

☎ 2/19(金)~21(日)10:00~16:00

☎ 大阪城公園本丸地区金蔵東側

☎ 2/10

☎ 教育委員会文化財保護課

☎ 6208-9069 ☎ 6201-5759



今も地下に眠る豊臣石垣
©一般財団法人 大阪市文化財協会

「太閤なにわの夢募金」にご協力をお願いします

「豊臣石垣公開プロジェクト」を支援いただくため、寄附金を募集しています。申込方法など詳しくはHPをご覧ください。

☎ 経済戦略局観光課 ☎ 6469-5164 ☎ 6469-3896

OSAKAシティウォーク 2020-2021第3回大会

古くから港として栄えた大阪港を出発し、丸善インテックアリーナ大阪や赤レンガ倉庫横広場などを歩くコースです。スタート・ゴール地点の海遊館横サンセット広場では「大阪みなとまつり~天保山まつり~」も開催予定。小学生以下は保護者同伴、車いすをご利用の方は介添者同伴。



☎ 3/14(日)9:30から随時スタート(最終受付は12:00)

☎ 海遊館横サンセット広場ほか

☎ 事前申し込み:600円ほか

☎ 3/8

☎ ホームページまたはハガキ・ファックスで、住所・氏名・年齢・電話番号・「第3回大会」を書いて、〒541-0047 中央区淡路町4-5-4 京音ビル2階「OSAKAシティウォーク」事務局へ。当日参加も可能です。

☎ 「OSAKAシティウォーク」事務局
☎ 6205-0818 ☎ 4707-0331

特集展示

「蒐集家・高島唯峰
-明治期考古学の遺産-」

明治時代の蒐集家・高島唯峰が集めた縄文時代コレクションを紹介いたします。

☎ 3/22(月)まで9:30~17:00(入館は16:30まで)、火曜休館(火曜が祝日の場合は翌平日)

☎ 大人600円ほか



山形土偶
茨城県稲敷市椎塚貝塚
縄文時代後期後半
(紀元前1800年)
大阪歴史博物館蔵

☎ 大阪歴史博物館

☎ 6946-5728 ☎ 6946-2662

あじわい大阪

「大阪が育んだ食文化の特別な体験」をテーマに、有名料亭で味わう食文化体験やオンライン料理教室など、さまざまな体験プログラムを開催。詳しくはぐるたびホームページをご覧ください。

☎ 3月まで(プログラムにより異なる)

☎ 市内の飲食店ほか

☎ 「あじわい大阪」運営事務局

☎ 6442-8444 ☎ 6442-8445



食文化体験プログラム
提供料理のイメージ

臨時休館のお知らせ

市立科学館

☎ 3/2(火)

☎ 市立科学館

☎ 6444-5656 ☎ 6444-5657

児童虐待の通告・相談は、24時間365日対応の

「児童虐待ホットライン」

(まずは一報 なにわっ子)

☎ 0120-01-7285

にお電話ください。

児童虐待防止PR動画はこちら



下水道事業125周年記念

マンホールふたのデザインを募集中!

下水道の持つ役割の重要性や必要性について、より多くの方々に知っていただくため、マンホールふたのデザインを募集します。最優秀作品は光るマンホールふたとして本町橋BASEに設置予定です。デザインコンセプトや応募方法など、詳しくはHPをご覧ください。

☎ 3/19

☎ 建設局施設管理課

☎ 6615-6484 ☎ 6615-6583



下水道事業100周年記念デザイン



「いまざとライナー」が便利! 今里筋を中心に、「長居ルート」と「あべの橋ルート」を走ります。(6時台~23時台)
(所要時間) 地下鉄今里~あべの橋:約25分、地下鉄今里~地下鉄長居:約37分 路線図・時刻表はHPをご覧ください。→

