



# やさしい日本語で伝えます。 防災の大切なこと

生野区に住むたくさんの外国人の方にもわかりやすく解説しました。

## 災害から身を守ろう



### 1 日本には地震・津波・台風があります

地震とは?	津波とは?	台風とは?
地面や建物が揺れます。 家具が倒れます。 建物が壊れます。	大きな波で 人や建物が 流されます。	強い雨や風が吹きます。 木が倒れます。 家が壊れます。
大きな災害のときは いつもの生活ができなくなります。	電車が動かなくなる	電気が止まる
	水が止まる	ガスが止まる

### 2 災害がおきる前に準備しよう

- ◆食べ物や飲み物を買っておいておく。
- ◆必要なものを袋に入れて準備しておいておく。

◆地震が来る前に、家具は倒れないようにする。

### 4 安全な場所に逃げましょう

- ◆雨や風が強いときは外へ出るとあぶないです。できるだけ家の中にいてください。
- ◆あぶない場所にいる人は、安全なところに逃げてください。

地震・津波の時	強い雨の時
◆海の近くで地震を感じた時は高いところに逃げてください。	◆川や崖(水の近く)に行かないでください。

コロナの中で安全に逃げる方法を確認してください

### 3 災害の情報を調べてください!

スマートフォン(けいたい電話)などに登録してください。とくに台風がくる前にわかります。



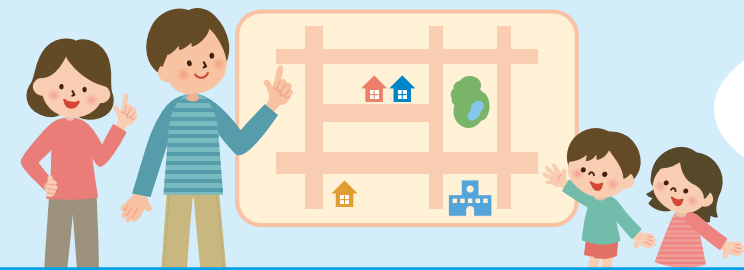
日本での災害に備えるためのポイントを知ることができるポスターがあります。  
See this info in your own language.  
(このポスターをいろいろな国の言葉で読むことができます。)

English	繁體中文	简体中文	한국어	Português	Español	Bahasa Indonesia
Tiếng Việt	Tagalog	ภาษาไทย	नेपाली भाषा	ភាសាខ្មែរ	မြန်မာစာစကား	Монгол хэл

発行元:内閣府

## 6月から10月は台風・強い雨が多いので注意しましょう

たくさん雨がふり、川があふれそうとき、大阪市では、逃げるための情報をお知らせします。逃げるための情報や方法、食べ物や飲み物などをいつも準備してください。



家族と逃げる場所を決めておきましょう

用意しておくもの・逃げる時に持っていくもの

飲料水 (飲み水)	非常食 (食べやすく 長くおいておけるもの)	貴重品 (大事なもの)	医療品等 (薬や包帯など)	その他に必要なもの
-----------	------------------------	-------------	---------------	-----------

### 雨がたくさんふってきて危ない! 避難どうする?

浸水が浅い  
建物が倒れる危険性が低い  
自宅にいても大丈夫

はい  
無理に外に出ない  
雨の状況によっては家  
にいる方が安全です。自  
宅の浸水しない安全な  
場所に避難しましょう。

いいえ  
早めに避難する  
浸水の可能性のない場所  
へ早めに避難しましょう。  
親戚宅・知人宅・職場な  
どへの避難  
も選択肢の  
1つです。  
避難所へ行くなら  
開設状況を確認

水害時避難ビルについて  
大阪市では、河川氾濫や津波から一時的または救急的に命を守るための施設として水害時避難ビルの確保を進めています。  
いざというときのために、最寄りの水害時避難ビルを確認しましょう。

### 4 避難指示で必ず避難

避難勧告はなくなりました!  
警戒レベル4避難指示で危険な場所から全員避難しましょう!

警戒レベル	新たな避難情報等	これまでの避難情報等
5	緊急安全確保 ※災害発生または切迫	災害発生情報
〈警戒レベル4までに必ず避難!〉		
4	避難指示 ※災害のおそれ高い	避難指示(緊急) 避難勧告
3	高齢者等避難 ※災害のおそれあり	避難準備・高齢者等避難開始
2	大雨・洪水・高潮注意報(気象庁) ※気象状況悪化	大雨・洪水・高潮注意報(気象庁)
1	早期注意情報(気象庁) ※今後気象情報悪化のおそれ	早期注意情報(気象庁)

この情報を  
いろいろな国の言葉で  
読むことができます

Evacuation Information (Revised)

Scan to get this information in your own language.

English	繁體中文	简体中文	한국어	Español
Português	Tiếng Việt	ភាសាខ្មែរ	ภาษาไทย	မြန်မာစာစကား
Tagalog	Bahasa Indonesia	नेपाली भाषा	Монгол хэл	

### 「土のう」の相談はこちら

浸水地域や浸水のおそれ、浸水の予想される地域では、土のうなどの貸出を行っています。近年のゲリラ豪雨や集中豪雨は大変雨量が多く短時間で浸水するため、降雨後の貸出要望では浸水を防ぐ事ができません。できるだけ雨前、台風接近前に土のうを備蓄置き浸水予防にご協力ください。

問合せ クリアウォーター-OSAKA(株) 田島管路管理センター ☎06-6751-5048

### 生野区 Web版 防災・水害ハザードマップ

河川の氾濫や津波の情報を地図で見ることができます。地震の情報も見ることができます。

