



## 御幸森小学校跡地

# いくのコーライズズパーク

(通称:いくのパーク) 新たな施設が続々オープンしています!



住み続けられる  
まちづくりを



パートナーシップで  
目標を達成しよう

「つなぐ」「まなぶ」「たべる」「はたらく」「つどう」「たのしむ」「つたえる」「まもる」という8つの包括的機能をもつ地域拠点として生まれ変わった御幸森小学校跡地。5月のグランドオープン後、新たな施設がオープンしましたので(一部)をご紹介します。

### いくのコーライズズパークとは

御幸森小学校跡地は、多文化共生のまちづくり拠点として【株式会社RETOWN】と【NPO法人IKUNO・多文化ふらっと】の共同事業体により管理運営されています。  
今後20年間の貸付期間の運営は、共同事業体が費用を負担しています。



株式会社  
RETOWN



NPO法人IKUNO・  
多文化ふらっと

いくのコーライズズパークの詳細についてはいくのパークInstagramをご覧ください



### グラウンドの天然芝

誰もが集まれる地域の「パーク」になるために、500㎡にわたって天然芝を整備しました。2023年2月に、ボランティアや地域の子もたちと一緒に芝張りをして、自分たちの手で大切に養生し、ふかふかの芝生に育ちました。7月22日の夜市に合わせて全面開放しました!子どもから大人まで、いろいろな過ごし方ができます。

※芝生の造成・維持管理活動は、「令和4年度大阪府みどりの基金 みどりづくり活動 助成事業」の助成を受け実施されました。

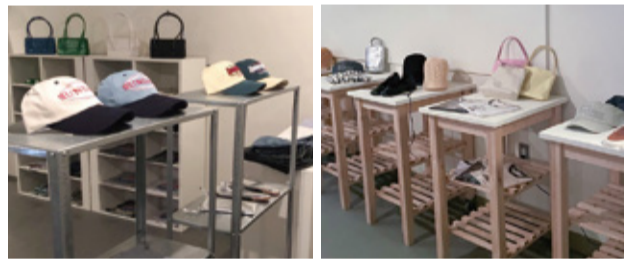


▲芝張りの様子

### 韓国で直接買い付けしたアパレルセレクトショップ

「8784 select by korea」 ● 営業時間 11:00-20:00

スタッフが韓国で直接セレクトしたこだわりのファッションアイテムたちをお届け。レディースはもちろん、メンズアイテムまで豊富に取り扱っています。他にはない、最新韓国ファッションを是非チェックしに来てください♡



詳細はこちら



@8784\_24

### 青空・星空の下でみんなでBBQ

「いくのBBQスカイパーク」 ● 営業時間 9:00-22:00

プールだった面影をすっかり残しながら300名まで収容できるBBQ場に変身。本当に美味しいコリアタウンの食材を多く取り入れた食材付きコースを3コースご用意! 器材のみレンタルできるコースもご用意。全てのコースで、食材・飲み物の持ち込みOK! くわしくはお電話ください!

電話番号 080-3605-1669

詳細はこちら



### 学校の雰囲気が残る感性カフェ

「秤 sold by weight」 ● 営業時間 11:00-20:00

季節のフルーツを使ったシーズン限定のケーキや、ドリンクを提供。新しいシステム、新しいスタイルを2Fエレベーター前のお店に来て体験してみてください。

詳細はこちら



@HAKARI\_SOLDBYWEIGHT



### K-POPダンススタジオ

~Opening a new dance school~

いくのパーク 西校舎3FにK-popダンス専門スクール

《Fourseasons Entertainment》が開校しました!

K-popダンスを踊ってみたい方、ダンス未経験者でも大歓迎です!

韓国芸能事務所の新人歌手ダンストレーナーを務めてきた一流ダンサーのHARUが丁寧に楽しく指導します。まずは体験レッスンでFourseasons Entertainmentの楽しさを感じてください。

詳細はこちら

※予約はInstagramのプロフィールにある予約サイトからお願いします。



@4S.ENT



### いくのパークをイメージしたビール

『いくのIPA』はBBQ場でお飲みいただけます。

来年を目途にいくのパークに工場を移転予定の合同会社Marcaがいくのパークをイメージしたビールを販売!

生野区の多国籍、多文化、多様性を、甘く苦くピリッと辛くて香りも強い、いろんな味がしっかり主張しながら調和するビールとして表現しました。

いくのBBQスカイパークの他に、喫茶室みゆきもりでもお飲みいただけます!



詳細はこちら

※お酒は20歳を過ぎてから

合同会社  
Marca公式HP▶



跡地活用に関するお問合せは ☑ 地域まちづくり課 4階43番 ☎06-6715-9017

いくのコーライズズパークに関するお問合せは いくのパーク運営事務局 ☎080-4704-0754

