

いくみんカラダ通信

区役所で実施するがん検診・骨粗しょう症検診・結核健診等


大阪市がん検診は検査費用の約90%を大阪市が助成しています


後期高齢者医療被保険者証、高齢受給者証をお持ちの方、  
市民税非課税世帯の方などは【無料】。くわしくは【問合せ】まで。


【予約】 電話、来庁または「大阪市行政オンラインシステム」で  
予約してください。(予約受付は、定員になり次第終了します。)

【問合せ】 区保健福祉課 2階24番  
☎06-6715-9882 FAX06-6712-0652

【期間限定】  
がん検診を受けて  
アスマイルポイント  
1,000円相当プレゼント  
についてはこちら




区HPは  [こちら▶](#)

行政オンラインシステムの予約はこちら▶ 

内容	とき	対象	料金
大腸がん検診 肺がん検診 <b>要予約</b>	1月23日(木)9:30~10:50★ ※大腸・乳がん・骨粗しょう症検診のみ実施	40歳以上	大腸・・・300円 肺・・・無料(X線) ※喀痰検査が必要な場合、追加で400円かかります。
乳がん検診 (マンモグラフィ) <b>要予約</b> 女性技師が対応します	2月14日(金)9:30~10:50★	40歳以上の女性で前年度に同等の検診・検査をしていない方	1,500円
骨粗しょう症検診 (骨量検査) <b>要予約</b>	2月23日(日)9:30~10:50★	18歳以上	無 料
歯科相談	1月23日(木) 9:30~10:30★	市民の方 (年齢制限なし)	無 料
結核健診	12月10日(火)10:00~11:00	15歳以上※	無 料

★…特定健診(40歳以上・予約不要)併設日  
※65歳以上の方は、年に1回結核健診の受診が義務付けられています。(注意)特定の医療機関への紹介は行いません。

次の医療機関では、がん検診をまとめて受けることができます(女性5種、男性4種) **要予約**

取扱医療機関	所在地	予約電話番号	最寄り駅
(医)育和会 育和会記念病院	生野区巽北3-20-29	06-6758-8000	OsakaMetro北巽駅 徒歩3分
大阪府医師会保健医療センター	天王寺区清水谷町19-14	06-6768-1450	OsakaMetro谷町六丁目駅 徒歩7分 近鉄上本町駅 徒歩10分
大阪がん循環器病予防センター	城東区森之宮1-6-107	06-6969-6712	JR・OsakaMetro森ノ宮駅 徒歩2分
大阪府済生会 野江病院	城東区古市1-3-25	06-6932-0401	OsakaMetro今福鶴見駅 徒歩15分
コープおおさか病院	鶴見区鶴見3-6-22	0570-08-1167	OsakaMetro今福鶴見駅 徒歩5分

- 大腸・肺がん検診 (40歳以上)
- 胃がん検診 (50歳以上)
- 子宮頸がん検診 (20歳以上の女性(2年に1回))
- 乳がん検診 (30歳以上の女性(40歳以上は2年に1回))
- 前立腺がん検診 (今年度中に50・55・60・65・70歳になる男性)

その他の取扱医療機関について▶ 

対象者や料金について▶ 

予約は、直接取扱医療機関へお電話ください。

料金の一例 50代女性が胃(内視鏡)・大腸・肺・乳・子宮頸がん検診を受診した場合

通常 約42,000円 ▶ 最大 **3,700円** まで

約**91% OFF**

※70歳以上の方や、市民税非課税世帯の方などは【無料】です。

次の方は**受診対象外**です。

- 大阪市民でない方
- 勤務先等で同程度の検診を受診できる方
- 検診部位の病気等で経過観察中・治療中の方
- 自覚症状のある方
- 同一年度内に、同等の検診・検査を受診済みの方

【問合せ】 区保健福祉課 2階24番 ☎06-6715-9882 FAX06-6712-0652

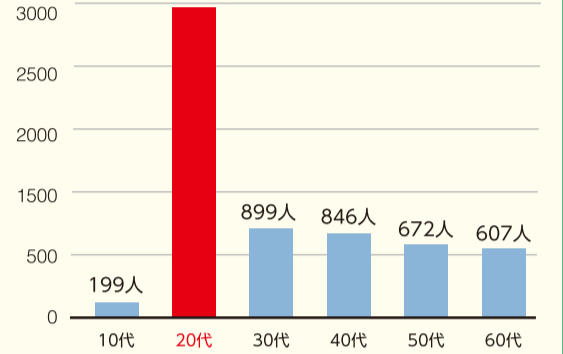
年末年始の飲酒に注意!!

急性アルコール中毒による救急搬送は歓送迎会や年末年始の時期に多くみられ、搬送者の中には死亡した例もあります。近年搬送者数が最も多かった2019年は大阪で6,713件。年代では20代が最も多く、男女比は半々でした。

20歳代の人数が抜きで多い理由として、経験の浅さから自分の適量が分からず、無謀な飲酒をしてしまうことなどが考えられます。

一緒に飲んでいる周りの人も、節度ある飲酒について考えてみましょう。

年代別の急性アルコール中毒による救急搬送人員 (2019年中・大阪市)



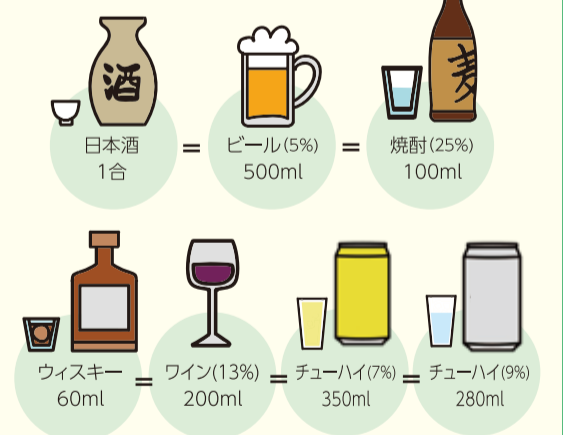
お酒と病気のリスク

お酒を慢性的に摂取すれば依存症になり、急性の場合は命に関わる危険性があります。嗜好品(しこうひん)でもあり、「気分があがる」「コミュニケーションがうまくいく」などのメリットがあるかもしれませんが、飲み方によっては人生に重大な影響をもたらします。

世界保健機関(WHO)は2007年に飲酒が及ぼす七つの関連がんを認定しています。肝臓がんや咽頭がんのほか、女性の場合は乳がんも含まれています。1日に摂取する純アルコール量が10g増えるごとに、乳がんの発症リスクは約7%増えていきます。

1日のアルコールの適量は?

- 成人男性の場合、1日あたり1合(純アルコール約20g)まで。
- アルコールのダメージを受けやすい高齢者と女性はその半分!!



飲めない体質の人もいて、その体質は一生変わりません

お酒に対する体質を知りたい方は、区役所2階23番窓口でアルコールパッチテストを実施していますので、お気軽にお立ち寄りください(無料)。また、アルコール問題でお困りの方の相談も実施していますのでご利用ください。

【問合せ】 月～金(祝日・年末年始除く)9:00~17:30  
【相談先】 区保健福祉課 2階23番 ☎06-6715-9968  
・大阪市こころの健康センター  
依存症相談専用 ☎06-6922-3475

