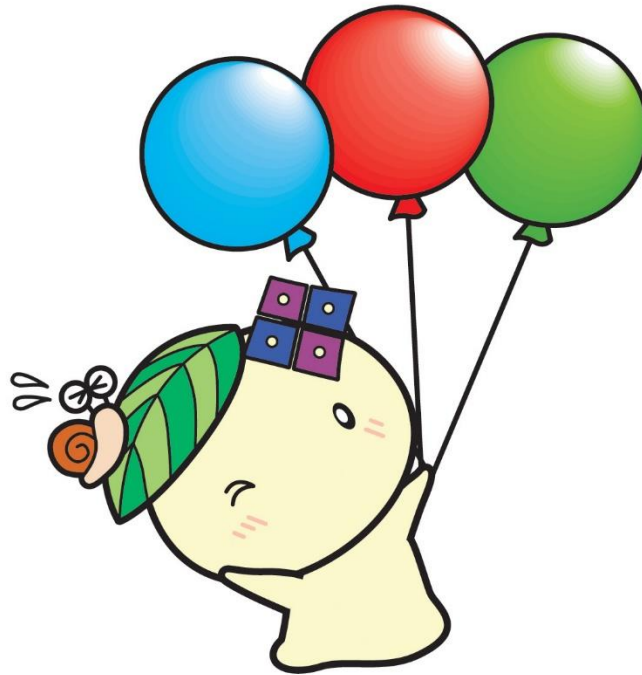
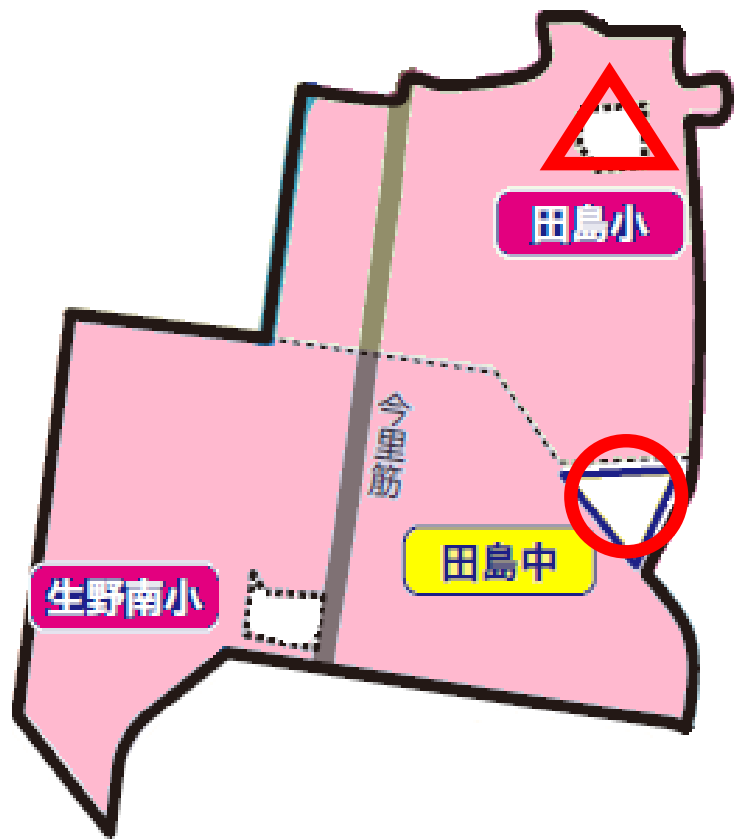


田島中学校区の学校再編



田島中学校区の新たな学校の配置



○ 新たな小学校（小中一貫校）の施設として活用

△ 中学校の第2運動場として活用

田島中

※第2運動場 = もと田島小学校を活用

田島小

生野南小

新小学校

田島中学校の校地を活用

新校区の通学距離

(最長)

田島小学校区 約0.9 km

生野南小学校区 約1.3 km

新たな学校の児童生徒数見込み

R1.5.1現在の児童生徒数

中学校	田島中	
	男子	女子
3年	31人	23人
2年	28人	22人
1年	29人	19人

小学校	田島小		生野南小	
	男子	女子	男子	女子
6年	16人	19人	9人	15人
5年	23人	20人	19人	18人
4年	13人	12人	17人	12人
3年	13人	19人	22人	13人
2年	17人	18人	10人	18人
1年	11人	24人	12人	15人

新たな学校の児童生徒数見込み

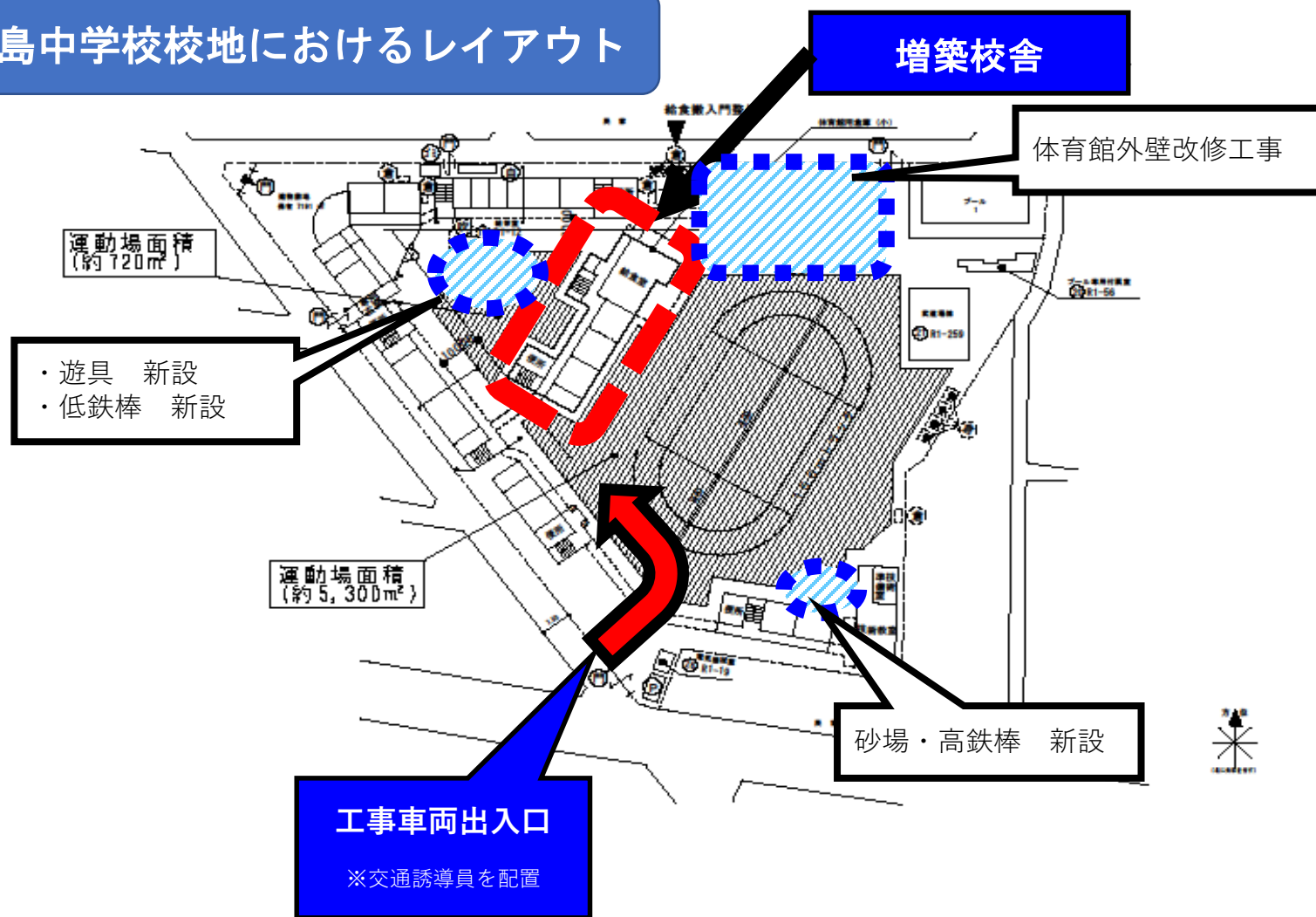
R4年度以降の児童生徒数見込み

	R4	R5	R6	R7
中学 3年	52人	68人	48人	58人
中学 2年	69人	48人	59人	55人
中学 1年	48人	59人	55人	54人
小学 6年	68人	63人	62人	60人
小学 5年	63人	62人	60人	60人
小学 4年	61人	59人	59人	71人
小学 3年	59人	59人	71人	54人
小学 2年	60人	72人	55人	52人
小学 1年	72人	55人	52人	70人

※R1.5.1現在の児童生徒数をもとに推計

新たな学校開校に向けた施設整備

田島中学校校地におけるレイアウト



施設整備のスケジュール

2020年度
R2年度

2021年度
R3年度

2022年度
R4年度

工事準備

校舎建設工事

外構
工事

教室改造
工事等

- ・ 生徒の活動に配慮するため、工事開始前から工事が完了するまで、田島中学校と工事関係者、大阪市が、連携・調整を図りながら工事を進めます。

例えば、テスト期間中は、大きな音がする工事時間をずらすなど配慮します。

また、運動場の利用が制限されるなど、工事による影響等については、今後の協議会等の場で、詳細な工事スケジュールや学校運営について説明していきます。

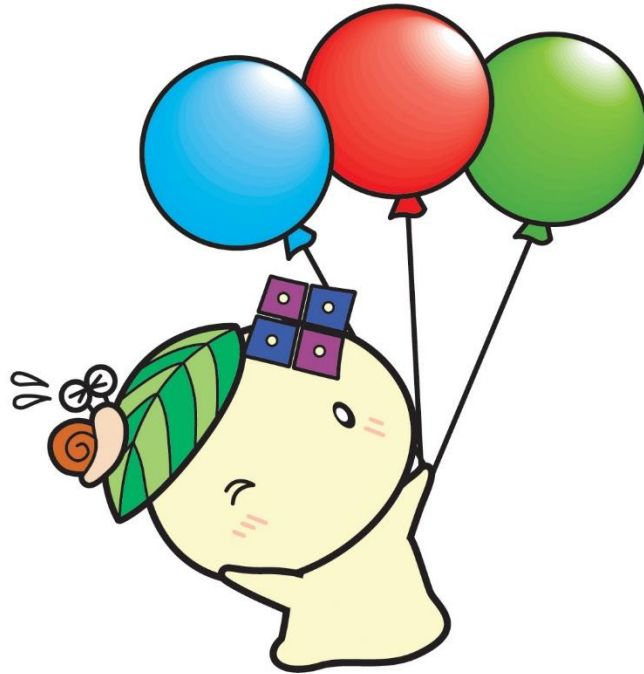
開校



(開校に向けての小小連携と 新たな学校の教育内容)



今後の進め方



新たな学校づくりに向けた検討

新たな学校づくりに向けて、「田島中学校区 学校設置協議会」（仮称）にて以下の項目を議論します。

- 学校名（小学校名、小中一貫校の通称名）
- 校章
- 校歌
- 標準服等
- 通学路の安全対策
- その他必要な事項

田島中学校区 学校設置協議会（仮称）

田島小学校区

- ・ 小学校PTAの方
- ・ 地域住民の方
- ・ 中学校PTAの方

生野南小学校区

- ・ 小学校PTAの方
- ・ 地域住民の方
- ・ 中学校PTAの方

専門部会【想定】

* 設置の有無も含めて協議会で議論

校名検討部会

校章・校歌
検討部会





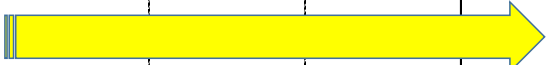



標準服等
検討部会

安全対策
検討部会

小学校区毎に
分科会を設置

新たな学校づくりに向けた検討

各項目の検討スケジュールイメージ

		2019(R1)年度	2020(R2)年度				2021(R3)年度				2022(R4)年度
		1~3月	4~6月	7~9月	10~12月	1~3月	4~6月	7~9月	10~12月	1~3月	4月
校名	小学校名			★ 条例改正							
	小中一貫校 通称名										
校章											
校歌											
標準服・体操服											
通学路の安全対策											
											新 校 開 校