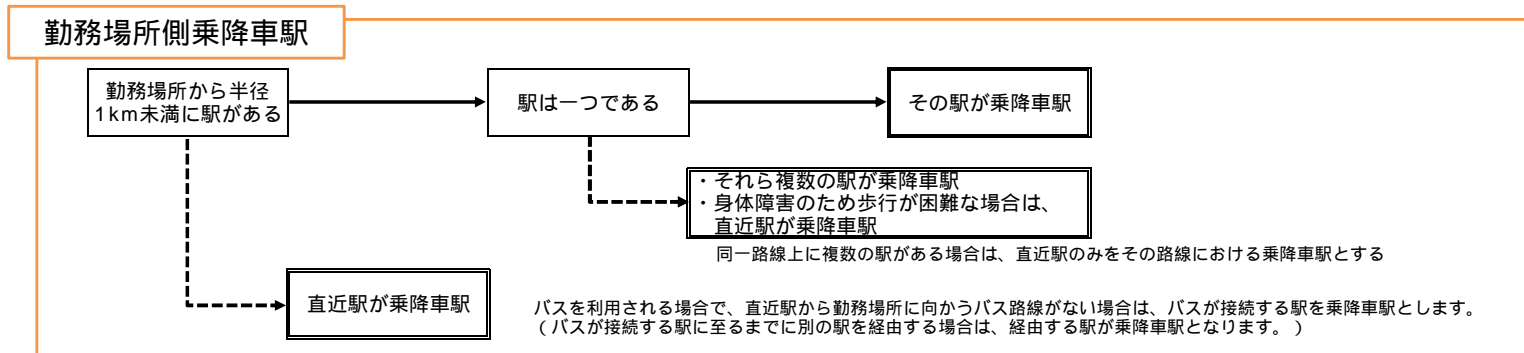
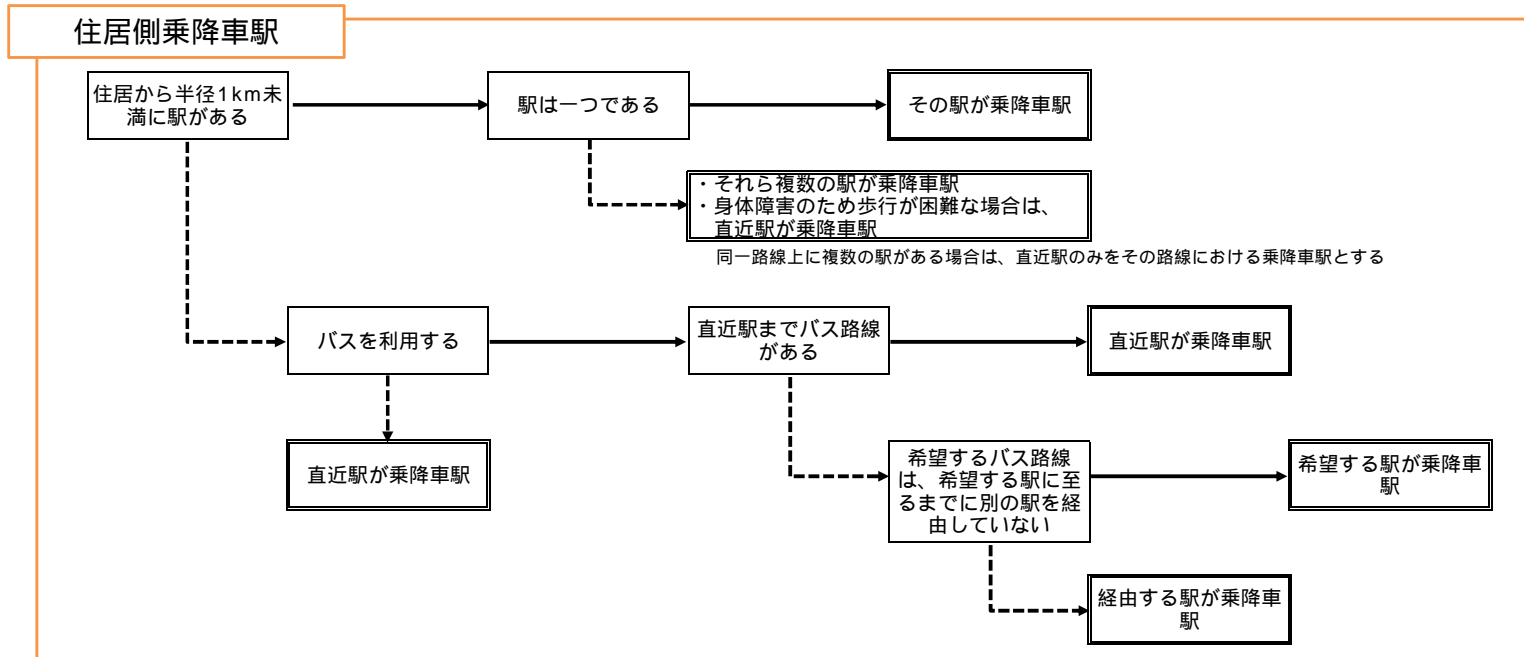
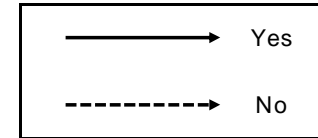


経路の認定フロー

まず、乗降車駅（住居側、勤務場所側）を設定します。
次に、乗降車駅を結ぶ経路のうち、最も経済的（安価）な経路を確認します。これを「最安経路」といいます。
「最安経路」には、バス及び自転車等の経路も含まれます。

(凡例)



次に、希望する経路を以下のフローに当てはめて、経路を認定します。

