

城東区生涯学習ルーム一覧



生涯学習ルーム
マスコットキャラクター
スタートル

城東区生涯学習ルームとは、城東区内の市立小学校の特別教室や地域の会館等を活用して、実施している講座・講習です。

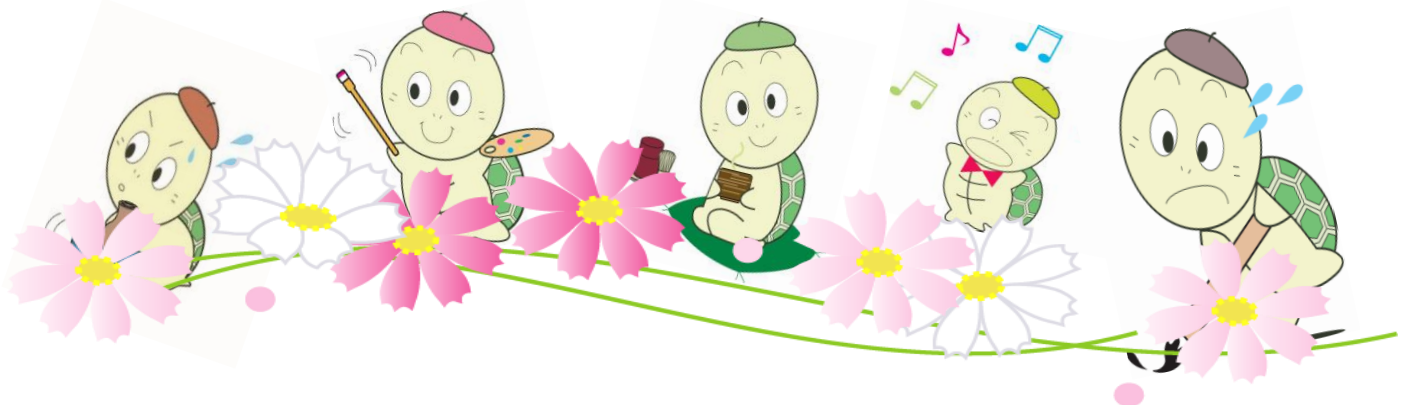
城東区生涯学習ルーム事業につきまして、**現時点での活動状況は以下のとおりです。**

令和8年6月8日 現在

ルーム名	教室名	活動	募集	開催日時	対象	会費等
榎並 小学校	民踊	○	○	第1・2・3金曜日 19時30分～21時	区内居住者	月1,000円
	ストレッチ健康体操	○	○	月3回水曜日 19時30分～21時	区内居住者	月2,000円
	コーラス	○	○	第1・3土曜日 13時～15時	校区内居住者	月1000円
	手芸	○	×	第4木曜日 13時～16時	校区内居住者	3カ月1,000円 (材料費別)
	絵画(スケッチを楽しもう)	○	×	第2・4土曜日 14時～16時	校区内居住者	月1,000円
	こどもえなみ座 能楽教室	○	○	月2回土曜日 10時～12時	校区内居住の 子ども	無料
関目 小学校	書道	○	○	第3土曜日 13時30分～15時30分	どなたでも	年会費10,000円
	中高年のための いきいき体幹トレーニング	○	○	月3回金曜日 19時30分～20時50分	どなたでも	月2,500円
	コーラス 「関目ハーモニー」	○	○	月2回木曜日・土曜日 15時～16時30分	どなたでも	4月～9月分6,000円 10月～3月分6,000円
	みんなで歌おう 「レッツ・シング」	○	○	第2土曜日 13時30分～15時	どなたでも (子ども可)	1回500円 小中学生200円
	手芸	○	○	偶数月 第4土曜日 13時30分～15時30分 (※6月～2月の活動)	区内居住者	1回500円 (材料費別)
鯉江 小学校	民舞踊	○	○	第1・2・3木曜日 14時～16時00分	どなたでも (※女性のみ)	月3,000円
	大正琴(琴の音)	○	○	第2・4木曜日 13時30分～15時30分	どなたでも	月3,000円
	コーラス	○	○	毎週月曜日 19時30分～21時	どなたでも	月900円
今福 小学校	民踊サークル	○	○	第1・3金曜日 19時～21時	区内居住者	月1,500円
	書道	○	×	第2・4木曜日 14時～16時	区内居住者	月1,000円

ルーム名	教室名	活動	募集	開催日時	対象	会費等
聖賢 小学校	フォークダンス	○	○	第1・3土曜日 13時30分～15時30分	どなたでも (子ども可)	月1,000円 小・中学生無料
	地車ばやし	○	○	月2回金曜日 19時～21時	どなたでも (子ども可)	無料
	詩吟	○	○	月2回水曜日 18時30分～20時30分	どなたでも (子ども可)	月1,000円 小・中学生無料
	ペーパークイリング	○	○	第2木曜日 13時～14時30分	どなたでも	1回500円(材料費別) 1回だけの参加も可
	民踊	○	○	第2・4木曜日 18時30分～20時30分	どなたでも (子ども可)	1回500円 8月・年末年始変更あり
鳴野 小学校	チンドン楽団	○	○	第1・3・4土曜日 12時～13時30分	どなたでも	月500円
	フラダンス	○	○	年24回第1・3木曜日 15時30分～17時	どなたでも	月2,000円
	寄せ植え	○	○	年5回土曜日 10時30分～11時30分	どなたでも	会費1回250円 (材料費1回1,200円)
	鳴野識字日本語交流	○	○	年40回毎週火曜日 19時～20時30分	どなたでも	無料
	WaiWai英会話	○	×	月2回土曜日 10時～11時	どなたでも (高校生以上可)	月1,000円
	コーラス	○	○	年23回第1・3水曜日 15時45分～17時	どなたでも	1学期ごと 各2,000円×3回
中浜 小学校	民踊	○	○	第1・3水曜日 19時～21時	どなたでも	年間1,000円位
	ペーパークラフト	○	○	第1・3木曜日 15時45分～16時45分	どなたでも	月会費800円 (材料費別)
	絵手紙	○	○	第2火曜日 15時45分～16時45分	どなたでも	2ヵ月1,500円
	囲碁	未定	×	第1・4土曜日 14時～16時	どなたでも (小学生可)	月200円 (小学生無料)
城東 小学校	絵手紙	○	○	第3水曜日 13時30分～15時30分	どなたでも	月500円
	書道	○	○	第1・3火曜日 13時30分～15時30分	どなたでも	月1,000円 (教材費別)
	ステンシル	○	○	不定期 年3～5回	どなたでも	1回1,000円 (材料費別)
	ペーパークイリング	○	○	第2土曜日 13時～15時	どなたでも	月850円 (材料費込み)

ルーム名	教室名	活動	募集	開催日時	対象	会費等
諏訪 小学校	はじめての茶道	○	○	第3日曜日 13時30分～15時30分	どなたでも	月500円
	コーラス	○	○	月2回土曜日 10時～12時	どなたでも	月2,000円
	パッチワーク	○	○	第3水曜日(8月休み) 10時～12時	どなたでも	年間2,000円 (材料費別)
	詩吟	○	○	第1・2・3火曜日 17時～19時	どなたでも (子ども可)	月1,000円
成育 小学校	Youの会(フラダンス)	○	×	第1・3金曜日 15時～16時30分	校区内居住者	月1,000円
	草花を育てる会	○	×	水曜日(年3回) 14時30分～16時30分	校区内居住者 (子ども可)	月500円 (材料費別)
	絵手紙	○	○	第3水曜日 13時30分～15時30分	区内居住者	月2,000円
すみれ 小学校	よさこい	○	○	第1・3日曜日 12時30分～14時	どなたでも(子ども可 ※4歳以上)	半期600円・ 年間保険料300円
	墨彩画	○	○	第3水曜日 19時～21時	どなたでも	半期3,000円
	書道・ペン字	○	○	第2木曜日 19時～21時	どなたでも	半期3,000円
	写真	○	○	第4水曜日 19時30分～21時	どなたでも	半期1,200円 (交通費実費)
	太極拳	○	○	第2・4土曜日 20時～21時	どなたでも	半期5,000円
東中浜 小学校	民踊	○	○	第2・4木曜日 19時～21時	どなたでも	1回200円
	習字	○	○	第2・4水曜日 15時30分～16時30分	大人	1回200円 (教材費別途必要)
	東中浜よさこいソーラン	○	○	第1・3土曜日 10時～12時	校区内居住者	年間保険料800円
	大人のよさこいソーラン	○	○	火曜日 19時～20時	校区内居住者	1回200円
	手芸	未定	×	不定期	校区内居住者	1回500～600円



ルーム名	教室名	活動	募集	開催日時	対象	会費等
放出 小学校	詩吟	○	○	第2・4土曜日 14時～16時	区内居住者	月500円
	よさこい	○	○	第1・3水曜日 19時～21時	区内居住者	年500円(保険料)
	コーラス	○	○	第2・4木曜日 19時00分～20時30分	どなたでも	月1,000円
	パステルアート	○	○	年2～3回 土曜日 14時～16時	区内居住者	1回700円
関目東 小学校	せきひが民謡教室	○	○	月2回 火曜日 19時～21時	校区内居住者	月500円
	俳句	○	○	第3土曜日 13時30分～15時30分	区内居住者	月500円
	社交ダンス	○	○	中級 毎週日曜 10時00分～11時30分	区内居住者	中級 日曜クラス 1回500円
	トールペイント	○	○	月2回 土曜日 13時～15時	区内居住者	月1,000円 (教材費別)
森之宮 小学校	編みもの	○	○	第1・3土曜日 10時～12時	どなたでも	月2,000円
	民謡を楽しむ会	未定	×	第1・2・4火曜日 18時30分～20時	区内居住者	年間3,000円
	詩吟	○	○	第1・2・3水曜日 17時～19時	どなたでも	月1,000円
	陶芸	○	○	毎週土曜、第2・4日曜 13時～17時	区内居住者	月2,000円 入会金10,000円
鯉江東 小学校	書道	○	○	月2回 第2・4(土) 9時30分～12時30分	区内居住者	月1,500円 (教材費別)
	フラダンス	○	○	第2・4土曜日 13時30分～14時30分	区内居住者	月1,500円
	ヨガ	○	○	毎週水曜日 15時～16時30分	区内居住者	月2,000円
	民謡と盆踊り	○	○	第1・3水曜日 13時～15時	区内居住者	月1,500円
	囲碁	○	○	第2・4土曜日 10時～12時30分	区内居住者	月150円

お問合せ・申込み

1. 受講および見学したい講座や講習がございましたら、問合せ先にお電話(電話番号[06-6930-9093](tel:06-6930-9093))していただくか、直接、城東区役所の3階35番窓口までお越しください。
 2. 「氏名」「住所」「電話番号」希望する講座の「小学校名」と「講座名」をお聞きます。(校区内居住者対象の講座があるため。)
 3. 区役所から希望する講座の「生涯学習推進員」へ申込み時の情報をお伝えします。
 4. 「生涯学習推進員」よりお客様へご連絡いたします。(連絡があるまでに日数を要する場合がございます。)
- ※ 電子メール、ファックスにてお問合せいただく場合には、ご希望の小学校名、講座名、お名前、ご住所、お電話番号をご記入ください。

★ すでに定員に達している講座や講座内容の変更、講座が終了している場合もありますのでご了承ください。

城東区役所 市民協働課 市民活動支援担当 (3F 35番窓口)

