

よんでみてオススメ絵本

「あのね、サンタの国ではね…」



偕成社

黒井健 絵  
 (原案) 松本智年  
 一色恭子  
 (文) 嘉納純子

クリスマス・イヴの夜は大忙しのサンタさん。

でも、それ以外のときは

ずーっとお休みだと思いませんか？

いえいえ、そうではありません。

サンタの国でクリスマス・イヴに備えて準備することが

毎月いっぱいあるのです。

サンタの国の1年の出来事が楽しく描かれています。

こっちも楽しんでね

城東図書館イベント

城東区新喜多東 1-1-7 ☎06-6963-5680

水曜おたのしみ会

毎週水曜日 15:30~16:00

えほんのひろば(土曜おたのしみ会)

毎月第2土曜日 14:00~14:30

水曜日は「城東おはなしの会」、土曜日は「城東絵本の会」のみなさんによる楽しいプログラムです。

クリスマスには美しい音楽がよく似合う♪  
 コンサートイベントを2つ紹介します!

第8回 城東区わくわく子育て  
 クリスマスコンサート

日時: 12月7日(日) 開場 10:00、  
 開演 10:30~、終演予定 12:00

場所: 大阪市立城東区民ホール  
 城東区中央 1-3-6 ☎06-6932-2000

入場料: 1家族 500円  
 1枚の入場券で4名までご入場いただけます。  
 うち大人は2名まで参加可。子どもは高校生まで可。  
 大人追加1名につき200円要。

10月1日(水) 10:30から入場券販売開始  
 販売場所: 各地区子育てサロン、城東つどいの広場

お問合せ: 各地区主任児童委員 (各地区子育てサロン)  
 城東つどいの広場 ☎06-6931-4882



編集 奥田・平田・仲西・蕨内・橋本・上野・若槻 イラスト 桑原

「名産蒲穂(がまのほ) 蒲生村より出る、数寄屋の天井、縁側の薙(むし)う本に  
 江戸時代の「撰津名所図会」とい  
 旧蒲生村の村社で、地元の人々は「若宮さん」と呼んでいます。若宮八幡宮の祭神は仁徳天皇(大鷦鷯尊)オオササギノミコト)で、大阪市歌にも取り入れられているように、仁政で知られた大阪発祥のもとを築かれた方です。「若宮」と称されるのは、仁徳天皇が八幡様として知られる応神天皇の御子だからです。  
 城東区蒲生4丁目3番16号



若宮八幡宮

ろ)に用ゆ。色美にして尺長し」と書かれています。蒲生の地名はこのような背景があるのでしょうか。四百年前の大坂の陣の際には、徳川方の佐竹義宣(さたけよしのお)軍が当社に本陣をかまえ、豊臣方の木村長門守重成(きむらながとのかみしげなり)、後藤又兵衛基次(ごとうまたべえもとつぐ)らと戦った記念碑が境内に建立されています。数々の試練を村民と乗りこえて、古い歴史を重ねてきた当社は、この度社殿を改築され、八月に完成されました。解体中に古い棟札が見つかり、それも貴重な文化遺産です。(執筆・城東区の歴史を掘り起こす会)



アロハサンタコンサート  
 OH/BANZAI 倶楽部

ありきたりなクリスマスコンサートの枠を超え、冬に南半球を意識した夏テイストの音楽会です。大人向けのコンサートですが、ご家族そろってお越しいただいてもOKです。

日時: 12月21日(日)  
 開場 18:30、開演 19:00~

場所: 大阪市立城東区民ホール  
 城東区中央 1-3-6 ☎06-6932-2000

入場料: 無料

主催・お問合せ: 大阪市立城東区民ホール  
 ☎06-6932-2000  
 (指定管理者 大阪ガスビジネスクリエイト株式会社)

子育て応援しちゃいます!  
 わくわく城東

発行・城東区役所 子育て支援室 06-6930-9857  
 編集・育児サークルシングルズ team\_singlez@yahoo.co.jp  
 協力・城東区子育て支援連絡会

No. 19  
 平成26年12月  
 発行

絵本イベント開催!  
 『絵本で子育て! みんなで子育て!』

絵本を通じて、親子のふれあいや、親同士のコミュニケーションなど、子育てを応援します。



城東区マスコットキャラクター  
 コスモちゃん



主催 子育て支援連絡会  
 (城東区役所、区内子育て支援機関)  
 問合せ 城東区役所保健福祉課 Tel 6930-9857  
 Fax 6932-1295  
 城東区民ホール Tel 6932-2000  
 Fax 6932-2030

☆会場内のケガについては、応急処置は行いますが、一切の責任は負いかねますのでご了承ください。  
 ※暴風警報発令時は開催しません

とき 12月23日(火・祝)  
 10:00~16:00  
 ところ 城東区民ホール、蒲生中公園

内容

- ・500冊の絵本展
- ・移動図書館
- ・紙芝居・パネルシアター
- ・ぐりとぐらの衣装で写真撮影
- ・かすてらドームであそぼう
- ・ポップアップのクリスマスカード作りコーナー(有料)
- ・ぬりえ、あやとり、折紙コーナー

コスモちゃんと写真を撮ろう

- 1回目・・・11:00
- 2回目・・・13:00
- 紙芝居・パネルシアター
- 1回目・・・11:20
- 2回目・・・13:20



普段ではなかなか手に取ることのできない絵本もやってきます♪

点字で書かれた  
 点訳絵本も  
 あります。

(点訳グループてんとうむし)

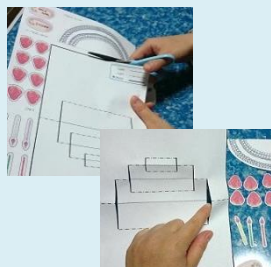
さわって遊べる  
 絵本が大集合です。

小さなお子様から大人まで  
 楽しめるイベントです!!

ふろくの作り方

材料: ふろくの用紙  
 はさみ  
 のり(テープのりや両面テープでもできます)  
 あれば色画用紙 ※ふろくのカードよりも大きいサイズ

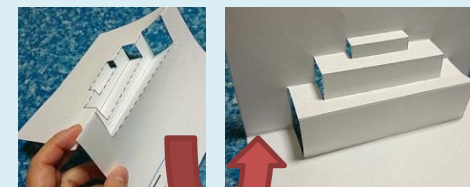
①切り取り線に沿って  
 はさみで切ります。  
 いちごやろうそくも  
 切っておきます。



②ケーキ台の折り線に  
 沿って折ります。  
 つまむように少しづつ  
 折るときれいに  
 できます。



③ケーキ台を裏返します。  
 きれいな3段ケーキができています。



④ケーキ台に①で切り取った  
 いちごやろうそくを貼り付けます。  
 お手持ちのシールを貼ったり、  
 メッセージを書き込んで  
 楽しいケーキに仕上げましょう。



図案提供: 絵本工房みそら  
[http://www.geocities.jp/koubou\\_misora/](http://www.geocities.jp/koubou_misora/)  
 12月23日の絵本イベントで絵本工房みそらの  
 クリスマスカードが作れます。(有料)  
 城東商店街振興組合コミュニティホールで開催している  
 「ねこまや手芸教室」(第1、3木曜日)にて  
 絵本工房みそらのカードキットで講習できます。  
<http://www.nekomaya.net/> ☎090-8532-5414



※あればB5サイズの色画用紙を  
 出来上がったカードと貼り合わせると  
 さらに豪華です。  
 この時、色画用紙を半分折り、  
 赤丸部分の折り目同士を先に合わせて  
 貼りつけるのがコツです。