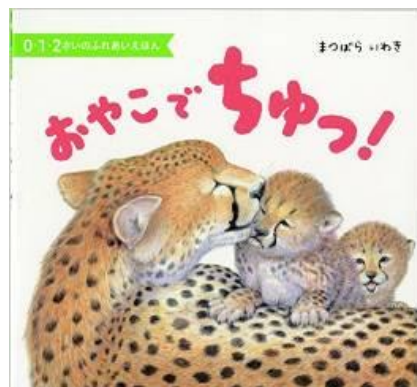


よんでみてオススメ絵本
「おやこでちゅっ！」



出版社・ひかりのくに
作・まつばら いわき

お母さんに甘える赤ちゃんと
やさしく受けとめるお母さんの様子が
リアルでいてかわいらしく描かれています。
子どもはお母さんのことがとっても大好き。
絵本の真似っこ遊びをして、スキンシップを
楽しんでみるのもいいですね。

防災の豆知識

避難所にもいろいろあります。
災害を想定して、事前に避難所の設置や運営方法を
指定されている避難所と、それ以外の避難所です。
被災直後は、事前に手配が行われルートが決まっている
指定避難所にしか物資や給水車が来ません。

広域避難所…大規模な避難に適する広大な公園など。

(鶴見緑地、大阪城公園等)

一時避難所…一時的に避難できる広場、公園、空地等。

収容避難所…住居を失うなど、継続して救助を必要とする
市民に対し、宿泊、給食等の生活機能を提供
できる施設。学校等。

福祉避難所…高齢者、障害者、乳幼児、妊産婦、日本語が
堪能でない外国人等の「災害時要援護者」を
優先的に収容する施設。

私設避難所…市区町村から
指定されていない避難所。

※詳しい指定場所は「城東区防災マップ」(右図)を
ご参照ください。
マップは区役所で配布しています。



大阪市防災・減災条例で、避難や災害に関する情報収集という条文があります。
「あらかじめ避難場所や避難経路等の確認をしておく」ために知っておきたい
避難所の種類をご紹介します。
日本全国共通ですので覚えておいてほしいと思います。

城東区の例

城東区民ホール
(社会福祉協議会によるボランティアセンター設置)
福祉相談所開設予定

物資・ボランティア
派遣の依頼

物資の配送、
ボランティアの派遣

避難所

物資、給水が来る

依頼をしないと
物資、給水が来ない

収容避難所
福祉避難所

私設避難所
自宅避難者
車中避難者

城東区では、上の図のように城東区民ホールが物資や
ボランティアの拠点になる予定です。



大阪のご当地WAON
「すきやねん大阪WAON」
2014年12月12日に発行開始

WAONはお買い物のたびにポイントがたまるオトクな電子マネーです。
「すきやねん大阪WAON」でご利用いただいた金額の一部が寄付されます。

どこで入手できる?

近畿エリアの総合スーパー
「イオン」「ダイエー」、
スーパーマーケットの「KOHYO」
「マックスバリュ」「グルメシティ」
などでお買い求めいただけます。

どこで使えるの?

イオングループの店舗をはじめ、
ファミリーマートやマクドナルド、
吉野家、エディオンなど
全国チェーンのお店でも利用できます。

ポイントはどやって貯まるの?

WAON加盟店ならどこでも、お買い上げ
200円(税込)ごとに1ポイント貯まります。
貯まったポイントは100ポイントごとに
100WAONに交換できます。

入会金や会費が必要?

発行手数料300円で、
どなたでもお持ちいただけます。

寄付は何に使われるの?

大阪市との話し合いで寄付先を決めています。
大枠としては、「大阪市を元気にする市民活動
支援の取り組み」に寄付します。
寄付金額は、「すきやねん大阪WAON」を利用
して支払われた金額の0.1%となります。

ご当地WAONのお問合せ

WAON コールセンター
0120-577-365
URL
<http://www.waon.net/index.html>

子育て応援しちゃいます! わくわく城東

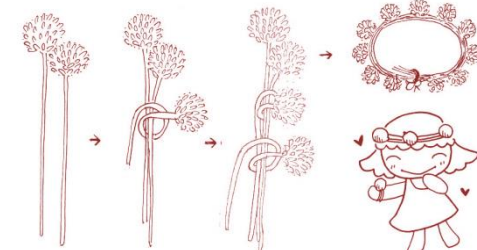
発行・城東区役所 子育て支援室 06-6930-9857
編集・育児サークルシングルズ team_singlez@yahoo.co.jp
協力・城東区子育て支援連絡会

No. 24
平成27年5月
発行



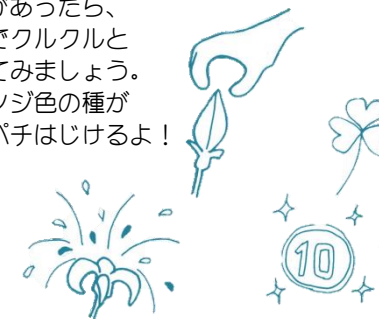
◆シロツメグサの花輪

シロツメグサを2本束ねて持ち、
次の花を前の花との間に巻きつけていきます。
これを繰り返していき、輪にして最後をひもで結びと
花輪のできあがり!
花冠や首飾り、腕輪をつかってあそんでね!



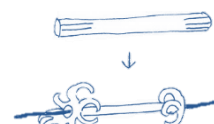
◆カタバミで10円玉をピカピカにしよう

ハート型の葉っぱを集めて10円玉を磨いてみましょう。
10円玉がピカピカになるよ!
果実があったら、
指先でクルクルと
触ってみましょう。
オレンジ色の種が
パチパチはじけるよ!



◆タンポポの水車(風車)

タンポポのくきの両端に切れ目を入れて
水につけるとクルリと巻きます。
くきに細い草のくきを通して、
(水車)水の流れに当ててまわします。
(風車)両端をストローなどで吹いて回します。



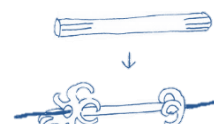
◆タンポポの時計と指輪

タンポポのくきを2つに裂いて、
腕や指に巻いて結びます。



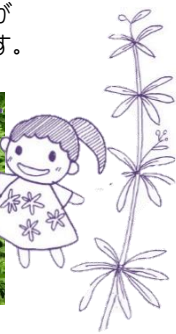
◆ナスナのペンペン

果柄(かへい・種がついた枝)を
ちぎれないように
下に引いていきます。
くきを持って左右に回すと
ペンペンと鳴ります。
耳のそばで聞いてみてね。



◆ヤエムグラのワッペン

葉やくきには細かい毛が
生えていてくっつきます。



◆虫めがねで見よう!

・オオイヌノフグリ
青いかわいい花。虫めがねで見ると…
日本髪を結った花嫁さんの顔
みたいにに見えるよ!

・キュウリグサ

小さな水色のかわいい花が咲きます。
ワスレナグサによく似ています。
指でもんでにおいを嗅いでみると
キュウリの匂いがするよ!



公益社団法人大阪自然環境保全協会 みんなでかんさつ隊

公益社団法人大阪自然環境保全協会の地域自然観察会として
大阪市内を中心に、主として子どもたちを対象に観察会を
行っているグループです。

子どもたちが身の回りの自然に興味を持ってくれるように、観察会では虫や鳥、花などの観察だけでなく、工作やゲームなどの遊びの要素をできるだけ取り入れるようにしてきました。
大阪市内にもたくさんの生き物が一生懸命生きています。
自然の面白さに気付いたり、大都市の環境を再認識したり、人間と自然の関係を考える良い機会を提供できればと願っています。

新緑の鶴見緑地、みんなでレインボー探し?!

新緑が美しい鶴見緑地で7色の生き物を探してみよう。

何がみつかるかな? ※野草あそびもするよ!

5月10日(日) 10:00~12:00

参加費 大人200円、中学生以下100円、3歳以下無料
家族参加(何人でも)500円

申込み 不要 当日受付

その他、南関目公園のどんぐり祭りなど色々な行事を予定しています。

お問合せ 公益社団法人大阪自然環境保全協会
大阪市北区天神橋1-9-13-202
TEL06-6242-8720(代表) FAX06-6881-8103