

わくわく城東

今月注目の子育て情報を紹介
**ピックアップ
インフォメーション**

パパ&ママの子育て応援

はじめての子育てを 訪問でサポートします!

0歳児家庭見守り支援事業

0歳児家庭見守り支援事業は、一人目のお子さんを養育されている家庭に、訪問支援員が訪問し、育児に関する相談、身体計測、子育てに関する情報提供等を行います。初めての子育てで不安なことを一緒に考えていきませんか?

- 対象** 1人目のお子さまを養育されている家庭
(または、2人目以降でもごきょうだい小学生以上の家庭等)
 - 期間** 3か月児健康診査終了後~1歳6か月児健康診査日まで
 - 回数** 月1回程度(ご自宅に訪問) **利用料** 無料
 - 内容** ●育児に関するご相談
●お子さまの身長・体重測定(1歳ころまで)
●子育てに関する施設・イベント等のご案内
 - 申込** 3か月児健康診査時もしくは
区役所3階34番(子育て教育)までお申し込みください
- 問い合わせ** 城東区保健福祉センター 保健福祉課(子育て支援室) 城東区中央3-5-45 TEL.06-6930-9133



城東図書館 おすすめ 新刊よんでみて



おふろにはいる 作・絵: 三浦 太郎 出版社: 童心社
2020年9月発行 18x18cm 24ページ

たまねぎのばあさん。とうもろこしのかあさん。さらまめのさんしまい。みかんのじいさん。みんな服を脱いでお風呂に入ります。お風呂に入る楽しさを感じつつ、色々な野菜や果物には皮があることを学べます。可愛らしく、親しみやすい絵柄もとっても魅力的。よく見ると、出てくるお風呂にもいろいろな種類があって、それも楽しい絵本です。

子づれDEどうぞ

お子様アホOkの
お店やイベントをご紹介★

広々とした空間で親子カットもできる♪

新しくオープンしたこの店では、子連れの人にも安心して施術を受けてもらえるように、広々とした「親子ペア席」を設けています。親子同時の施術が可能で、ベビーカーごと入ることができ、2人以上の家族でも利用できるようにセット面の後ろにも座席があります。お気に入りのおもちゃの持ち込み、タブレットで動画を見ることもできます。店内が広く、酸化チタンの除菌スプレーやマスクなど、感染対策もしっかりされているので安心です。

THREELAND (スリーランド)
城東区中央1丁目13-18 角屋がもよんビル4F
TEL.06-6934-1855 10:00~18:00 月曜定休

発行 ■ 「子育てするなら城東区推進委員会」06-6930-9068
編集 ■ 城東区.com
Text/石井麻優子、ろこびん Design/maomao
協力 ■ 城東区子育て支援連絡会、にしクリニック、THREELAND

取材協力店募集

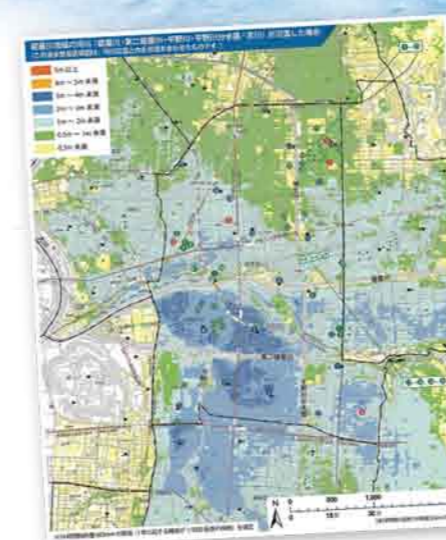
「わくわく城東」では、紙面に子育て情報を提供していただけるお店、病院を募集しています。詳しくは下記、問合せフォームまでご連絡ください。
<https://ws.formzu.net/sfgen/S25077359/>

水害ハザードマップで 確認しよう!

避難所or自宅待機?!

城東区では、寝屋川流域、淀川、大和川の氾濫、内水氾濫及び高潮による浸水と南海トラフ巨大地震による津波浸水が想定されています。ハザードマップを参考に、いざというときに安全に避難できるよう、安全な避難場所や避難経路を普段から確認しておきましょう。
また、風雨の激しいときに避難するのはかえって危険であり、安全が確保されているならば自宅待機することも避難方法のひとつです。

水害ハザードマップ
想定される浸水の高さが載っています。



防災マップ
避難所等が載っています。



備蓄品・非常時 持ち出し品リスト

- 非常食 ●飲料水 ●簡易トイレ
 - ビニール袋 ●ラップ ●懐中電灯
 - ラジオ ●電池 ●カセットコンロ
 - ポンペ ●常備薬 ●箸 ●歯ブラシ
 - トイレットペーパー ●着替え
 - タオル ●現金 ●健康保険証
 - 身分証明書 ●家族の写真
 - ハンコ ●連絡先や口座番号の控え
 - ウエットティッシュ ●生理用品
 - 携帯電話 ●充電機 ●レジャーシート
 - アルミ製保温シート ●雨具 ●軍手
 - ホイッスルやブザー ●スリッパ
 - ヘルメットまたは防災頭巾
 - 体温計 ●マスク
- 赤ちゃんがいるおうちへ…
●紙おむつ ●おしりふき
●おもちゃ ●離乳食

水害ハザードマップや防災マップは、**ホームページで確認**できます。
また、**城東区役所 1階総合案内、3階33番窓口**でも配布しています。



★持ち出し品は、リュックに
まとめ**背負えるか確認**しておきましょう。
★自分に必要なものの**優先順位を決めて**
準備しましょう。

まとめ 水害ハザードマップや防災マップを見て、水害時は**自宅待機**か**避難場所に行く**かなど、**家族と話し合**っておきましょう。

城東区のお医者さんを紹介!

まちのお医者さん

[内科・ペインクリニック にしクリニック]

腰痛・肩こり・頭痛などの痛みの特化した治療をしてくれるペインクリニック。「痛みの患部や交感神経に麻酔注射を施し、体をリラックスさせて痛みを解消します。また、近赤外線療療器のレーザー治療も行っていて、どちらも授乳中のママでも安心して受けられる施術です。子育て中特有のぶり返す痛みがある方は相談してください。」と西先生。節分に赤ちゃんが生まれたと嬉しいお話も聞かせてくださいました。



Doctor 西 雄一 先生
城東区鳴野西5-1-24 ビエラタウン鳴野2F
TEL.06-6167-7700 <https://nishi-pain.com/>
JR・Osaka Metro「鳴野」駅より徒歩1分

◆区役所ホームページからも、「わくわく城東」が見られます!
「大阪市城東区」ホームページで「わくわく城東」を検索
「わくわく城東」検索
◆城東区ドットCOMのホームページでも見られます!

城東区では子どもの成長・発達・しつけ・不登校・児童虐待などに関する相談(面談:予約制)をお受けしています。

と き 月曜~金曜(祝日、年末年始を除く) 9時~17時30分
と ころ 城東区保健福祉センター 保健福祉課(子育て支援室) 城東区役所3階 34番窓口 問合せ TEL.06-6930-9068

