

# 国勢調査がはじまります!

## 国勢調査ってなに?



日本国内に住むすべての人と世帯を対象とする、国の最も重要な統計調査です。国内の人口や世帯の実態を明らかにするため、統計法という法律に基づいて、5年に一度実施されます。調査の結果は福祉施策や生活環境整備、災害対策など、日本の未来をつくるために欠かせないさまざまな施策の計画策定などに利用されます。



## どうやってするの?



インターネットで

パソコンから



いつでも好きな時間に回答できる!

9月10日(木)~20日(日)に回答してください。

スマートフォンから



10分~20分程度でラクラク!

インターネット以外で



9月26日(土)~30日(水)インターネットで回答されなかった世帯に紙の調査票を配布します。

10月1日(木)~7日(水)郵便ポストへ投函ください。  
※郵送が困難な場合は調査員にお渡しください。

こんにちは!! 国勢調査員の城東です。インターネットでの回答にご協力ください。



9月10日(木)~12日(土)調査員が訪問し、「インターネット回答の利用案内」を配布します。調査員は顔写真付の身分証である調査員証を身につけています。

簡単で便利なインターネット回答は

9月10日(木)~20日(日)

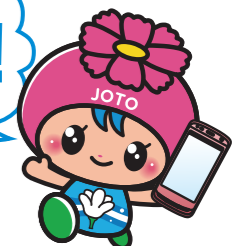
## インターネットで回答ができるの?



平成27年調査は、紙の調査票だけでなく、パソコンやスマートフォンなどから、インターネットによる回答ができるようになります。

- インターネットによる回答の受付期間は、9月10日(木)~20日(日)です。
- 回答には、調査員が配布する「インターネット回答の利用者情報」に記載されたIDとパスワードが必要です。

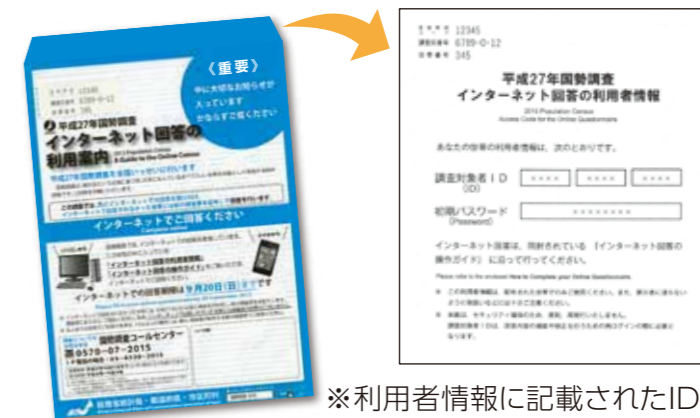
簡単! 便利!



## アクセス方法

9月10日(木)~アクセスできます

- インターネットアドレスからアクセス  
ウェブブラウザのインターネットアドレス欄に <http://www.e-kokusei.go.jp/> を半角の英数字小文字ですべて入力し、パソコンの場合はキーボードの「ENTER」キーを押します。スマートフォンの場合は所定のボタンをタップします。
- 区ホームページからアクセス  
区ホームページ「新着情報」【国勢調査】簡単・便利なインターネット回答はこちらをクリック。(9月10日公開予定)



※利用者情報に記載されたIDとパスワードを入力し、回答してください。

問合せ 区役所総務課(国勢調査大阪市城東区実施本部)  
☎6930-9626 ☎6932-0979  
🌐http://www.city.osaka.lg.jp/joto/page/0000321038.html