



ミニ・マラソン大会を応援しよう!! ~寒さを吹き飛ばす! ご声援をお待ちしております~

小学生から一般の方まで、城北川を駆け抜ける一大イベントです。皆さんのご声援が力となります。ぜひお越しください。

とき 2月7日(日) 10:00スタート(開会式9:30)
ところ 城北川遊歩道(コース図参照)
※ミニ・マラソン大会終了後、小学校駅伝大会を開催します。

問合せ 城東区コミュニティ育成事業事務所(中央2-11-16 ゆうゆう南側外階段から2階へ)

☎4255-6066 ☎4255-6088

■ミニ・マラソンコース図(4.2km)



区民スポーツ大会 申込要 有料

●区長杯 第68回区軟式野球大会

市長杯大会(10月開催予定)の予選を兼ね4~5月に実施します。

募集数 24チーム(先着順)
費用 1チーム15,000円
申込み 参加費と傷害・賠償責任保険証券(写)を添えて、右記問合せ先または区体育厚生協会(区軟式野球連盟)まで
締切り 2月20日(土)

●第70回 区民卓球大会(個人戦)

とき 4月10日(日) 9:30~
ところ 城東スポーツセンター(嶋野西2-1-21)
部門 ①市長杯大会予選の部
②一般の部
定員 男女あわせて150名(先着順)
費用 1人1,000円
申込み 参加費を添えて、下記問合せ先または区体育厚生協会(区卓球連盟)まで
締切り 2月20日(土)



問合せ 城東区コミュニティ育成事業事務所(中央2-11-16 ゆうゆう南側外階段から2階へ)

☎4255-6066 ☎4255-6088
http://www.city.osaka.lg.jp/joto/page/0000199111.html

城東区中学生親善スポーツ大会「バブルサッカー大会」

とき 3月20日(日) 13:00~ 申込要 無料

ところ 城東スポーツセンター(嶋野西2-1-21)

対象 区内在住の中学生(平成27年度卒業生は参加可)

定員 60名(先着順)

競技方法 チーム対抗トーナメント方式

申込み 区役所1階⑩番窓口、区民ホール(中央1-3-6)に設置の申込書(区ホームページよりダウンロード可)に必要事項を記入し、下記問合せ先まで

募集期間 2月15日(月)~29日(月)

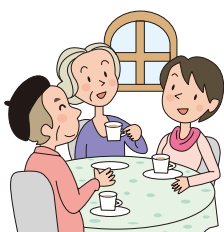
主催 城東区青少年指導員連絡協議会

問合せ 各地域青少年指導員、城東区コミュニティ育成事業事務所(中央2-11-16 ゆうゆう南側外階段から2階へ)

☎4255-6066 ☎4255-6088
jotokuseishi@gmail.com
http://www.city.osaka.lg.jp/joto/page/0000199175.html

生涯学習協働 プログラム事業講座 「くらしに役立つハーブティのお話とハーブジェル作り」

自分の体調にあったハーブティ(試飲あり)の選び方を学びます。また、ハンドトリートメントによりハーブジェルを作ります。



とき 3月6日(日) 14:00~15:30

ところ 区民ホール会議室(中央1-3-6)

対象 どなたでも(親子で参加可)

定員 20名(先着順) 費用 800円

持ち物 筆記用具

運営 H・L・P アロマサラダte・to・te

申込み 往復ハガキ、FAXまたはメールで、住所・氏名(ふりがな)・電話番号・講座名を記入し、下記問合せ先まで

締切り 2月29日(月) 必着
問合せ 区役所総務課(総合企画)(〒536-8510 中央3-4-29)
☎6930-9094 ☎6931-9999
miruyukiku@city.osaka.lg.jp

安心安全なケータイライフのために~安心・安全講座~

子どもたちがケータイを利用する際に守ってほしい

ルールやマナー、ケータイ・スマホやインターネットにかかわるトラブルや事件・事故の事例を紹介し、原因と対策を考えます。

とき 2月20日(土) 19:00~

ところ 区民ホール(中央1-3-6)

対象 区内在住・在勤・在学の方

定員 400名(当日先着順)

主催 城東区青少年福祉委員連絡協議会

共催 城東区少年補導員連絡会

問合せ 各地域青少年福祉委員、城東区コミュニティ育成事業事務所(中央2-11-16 ゆうゆう南側外階段から2階へ)
☎4255-6066 ☎4255-6088

第13回 城北川フェスティバル ~漕ぎ出せ!遊ぼう!学ぼう!~ ドラゴンボート漕船体験 参加者募集!

とき 3月27日(日) 10:00~15:00 (乗船時間:準備時間を含め約40分)

ところ 鯉江東船着場(鯉江東小学校西側城北川遊歩道)

対象 区内在住、在勤、在学で小学生以上の方(小・中学生は保護者同伴)

定員 160名(多数抽選)

申込み 往復ハガキに代表者の住所・氏名(ふりがな)・年齢・電話番号・参加者(ハガキ1枚で16名まで可)の氏名(ふりがな)・年齢を記入し、下記問合せ先まで

締切り 2月29日(月) 必着

※当日撮影した写真は、イベントのPRなどに使用しますのでご了承ください。

問合せ 区役所市民協働課「ドラゴンボート」係(〒536-8510 中央3-4-29)

☎6930-9041 ☎6931-9999

http://www.city.osaka.lg.jp/joto/page/0000334805.html



「自分たちのまちは自分たちでつくろう」 城東区ゆめ~まち~未来会議メンバー大募集!

私たち「ゆめ~まち~未来会議」では、合唱祭、第九演奏会、SARUGAKU祭、フラワーロード等の事業を通じ、区民が主役のまちづくりを行っています。

一緒に「まちづくり」してみませんか!!

ハガキまたはFAX・メールで、住所、氏名(ふりがな)・電話番号・「未来会議参加希望」と記入し、下記問合せ先までお申し込みください。

問合せ 区役所市民協働課(〒536-8510 中央3-4-29)

☎6930-9041 ☎6931-9999

itq0002@city.osaka.lg.jp

バスで行く 第27回 城東区民スキーツアー

ホテル1泊4食付!初心者の方も大歓迎!!

初心者、子ども対象のスキーレッスン(約2時間・無料)を実施します。

温泉入浴希望の方は、12日に温泉(小布施方面)へご案内します。

とき 3月11日(金) 22:00出発 ~ 13日(日) 21:00帰着(予定)

ところ 志賀高原 一の瀬スキー場

ホテルダイヤモンド志賀泊(1泊4食付)(長野県下高井郡山ノ内町志賀高原一の瀬)

対象 区内在住・在勤・在学の方(区内在住参加者の知人も可)

定員 80名(先着順)

費用 大人(中学生以上)23,800円、小学生・幼児(3歳以上)21,000円

※リフト代、各レンタル料、12日昼食等、参加費に含まれない費用は、各自負担となります。

※レンタル料(スキー・スノーボード・ウェア)は事前申込に限りそれぞれ2日間で3,000円です。(現地にて集めます)

バス乗降地 ①内環すみれ歩道橋下東側 ②東中浜交差点南東 ③森之宮小学校前 ④コノミヤ嶋野西店前 ⑤深江橋交差点北100m西側 ⑥放出西大阪信金前 ⑦イズミヤ今福店前 ⑧区役所前 ⑨関目三丁目ユニクロ向い

申込み 区役所1階⑩番窓口、区民ホール(中央1-3-6)に設置の申込用紙に必要事項を記入し、参加費を添えて下記問合せ先まで

締切り 2月12日(金)

主催 城東区体育厚生協会

協力 城東区スポーツ推進委員協議会 ほか

問合せ 城東区コミュニティ育成事業事務所(中央2-11-16 ゆうゆう南側外階段から2階へ)

☎4255-6066 ☎4255-6088

http://www.city.osaka.lg.jp/joto/page/0000199152.html



ふれあい交流 区民文化のつどい

●手作り作品展

とき 2月26日(金) 10:00~17:00、27日(土) 10:00~16:00

内容 手芸、書、絵手紙等の展示、お茶席、小作品の制作・民謡などの1日体験コーナー(一部有料)

●舞台発表

とき 2月28日(日) 10:30~16:30

内容 民謡、邦楽、コーラス、ダンス等

ところ 区民ホール(中央1-3-6)

問合せ 城東区コミュニティ育成事業事務所(中央2-11-16 ゆうゆう南側外階段から2階へ)

☎4255-6066 ☎4255-6088

同行援護従事者養成研修(視覚障がい者ガイドヘルプ) 参加者募集

一般課程・2月開講コースを募集します。

同行援護は、視覚障がい者の外出援助を目的とし、同行援護サービスの従事者として必要な資格です。

長年、視覚障がい者に直接的支援を行っている者や日常的にヘルパーを利用している当事者がテキストからは学べない内容もお伝えします。

とき 2月29日(月) 9:00~17:30、3月2日(水) 9:00~17:00、4日(金) 9:00~18:30

ところ 城東区障がい者相談支援センターWAKUWAKU(中央1-8-30 パンション真紀2階)

費用 一般10,000円、学生9,000円(テキスト代込み)

※実技講習時、別途交通費等実費負担あり

申込み 下記問合せ先まで(費用の支払方法等は申込時に説明します)

締切り 2月19日(金)

問合せ 城東区障がい者相談支援センターWAKUWAKU

☎6934-5858 ☎6934-5850

wakuwaku@crocus.ocn.ne.jp