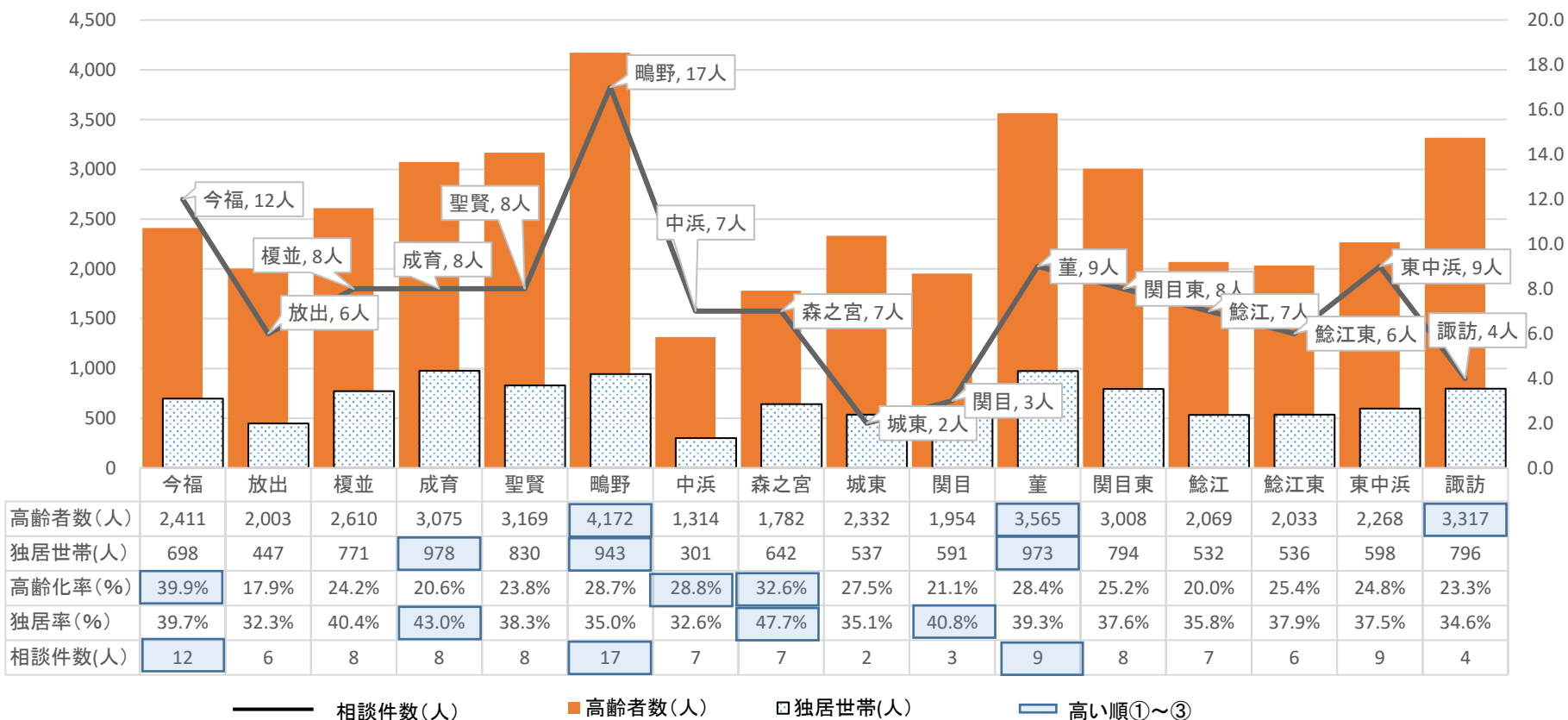


城東区地域別高齢者(65歳以上)と相談件数【平成29年4月～平成30年3月】



平成27年国勢調査 小学校区別集計を参照

※独居率は65歳以上世帯のいる一般世帯の単独世帯の割合

- ・高齢者数が多いのは ①鳴野4,172人 ②葦3,565人 ③諏訪3,317人
- ・独居世帯が多いのは ①成育978人 ②葦973人 ③鳴野943人
- ・高齢化率が高いのは ①今福39.9% ②森之宮32.6% ③中浜28.8%
- ・独居率が高いのは ①森之宮47.7% ②成育43.0% ③関目40.8%
- ・相談件数が多いのは ①鳴野17人 ②今福12人 ③葦9人
- ・鳴野地域は高齢者数・独居世帯が多く、相談件数が一番多い。
- ・独居率が高い今福、関目は、アウトリーチのための取組みを行っています。(自治会の連携のもと、連絡があった方に対して個別に訪問しています。また、新聞折り込みや町会の回覧でちらしを配布したり、出張相談を行ったりしています。)