

大阪市民のみなさんへ 重大な児童虐待ゼロへ

# 年末年始のご案内

もしもの時やお出かけの際にご活用ください。

## 急病診療

急に具合が悪くなったら、あわてず休日・夜間の診療所へ。受診の際は健康保険証(医療証なども)を持参してください。

◆休日急病診療所

【診療科目】内科・小児科  
【診療日】日曜、祝日、12/30(月)～1/4(土)  
【受付時間】10:00～16:30

都島	都島区都島南通1-24-23 (Osaka Metro「都島」2号出口)	☎6928-3333
西九条	此花区西九条5-4-25 (JR・阪神「西九条」下車)	☎6464-2111
十三	淀川区十三東1-11-26 (阪急「十三」下車)	☎6304-7883
今里	東成区大今里西3-6-6 (Osaka Metro「今里」2号出口)	☎6972-0767
沢之町	住吉区南住吉4-14-28 (JR「我孫子町」下車、南海「沢ノ町」下車)	☎4700-7771
中野	東住吉区中野2-1-20 (Osaka Metro「駒川中野」1号出口)	☎6705-1612

※中野休日急病診療所の小児科は平日夜間(20:30～23:00)も診療を行っています。

◆中央急病診療所 ☎6534-0321  
西区新町4-10-13(Osaka Metro「西長堀」4-A号出口)

診療科目	診療日	受付時間
内科・小児科	月～金曜(祝日、12/30～1/4除く)	22:00～翌5:30
	土曜(祝日、12/30～1/4除く)	15:00～翌5:30
	日曜、祝日、12/30～1/4	17:00～翌5:30
眼科・耳鼻咽喉科	月～金曜(祝日、12/30～1/4除く)	22:00～翌0:30
	土曜(祝日、12/30～1/4除く)	15:00～21:30
	日曜、祝日、12/30～1/4	10:00～21:30

◆休日・夜間緊急歯科診療  
大阪府歯科医師会附属歯科診療所、天王寺区堂ヶ芝1-3-27  
(JR「桃谷」下車)

	診療日	診療時間	電話番号
休日	日曜、祝日、12/29～1/4	10:00～17:00 (受付時間9:30～16:00)	☎6772-8886
夜間	通年	21:00～翌3:00 (できる限り事前にお電話ください)	☎6774-2600

## 救急安心センターおおさか

突然の病気やケガで、いますぐ病院に行った方がいい? 救急車を呼んだ方がいい?

**☎#7119** または **☎6582-7119**

看護師および相談員が、医師の支援体制のもと救急医療相談に対応

※医師に直接相談することはできません。 ※緊急時には迷わず119番通報してください。  
☎消防局救急課 ☎4393-6634 ☎4393-4750

## Osaka Metro・大阪シティバス運行ダイヤ

- Osaka Metro(地下鉄・ニュートラム)  
12/28(土)～1/5(日) → 土曜・休日ダイヤ  
(終夜運転(12/31の通常運転終了後～1/1の初発)を実施します)
- 大阪シティバス(バス・いまざとライナー)  
12/28(土)、1/4(土) → 土曜ダイヤ  
12/29(日)～1/3(金)、1/5(日) → 休日ダイヤ  
上記以外はOsaka Metro、大阪シティバスともに通常ダイヤです。  
☎Osaka Metro・シティバス案内コール  
☎6582-1400 ☎6585-6466

## 休業のお知らせ

市役所・区役所(大阪市サービスカウンター(梅田・難波・天王寺)を含む)は、12/28(土)～1/5(日)は休みます。

◆年末年始は証明書のコンビニ交付サービスを休止します  
12/27(金)19:00～1/6(月)6:30は、住民票の写しや印鑑登録証明書などのコンビニ交付サービスがご利用いただけません。ご理解・ご協力をお願いいたします。  
☎市民局住民情報担当 ☎6208-7337 ☎6202-7073

その他の施設の休館日等については、HPでご確認ください。

## 年末年始に利用可能な主な施設

利用にあたり、事前予約が必要な施設などを除く  は休館日です

施設名	12月				1月				
	28 土	29 日	30 月	31 火	1 水	2 木	3 金	4 土	5 日
環境事業センター(ごみの収集、ペットなどの死体引き取り)									
水道局お客さまセンター									
スポーツ・レクリエーション施設									
鶴見緑地プール									
大阪プールアイススケート場									
真田山プールアイススケート場									
浪速アイススケート場									
長居障がい者スポーツセンター									
舞洲障がい者スポーツセンター(アミティ舞洲)※									
中央体育館トレーニング室									
文化・芸術施設									
大阪城天守閣									
キッズプラザ大阪									
大阪くらしの今昔館									
公園・植物園									
天王寺公園(年中無休)									
天王寺動物園									
野鳥園臨港緑地(展望塔)									
慶沢園									

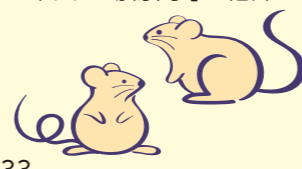
※宿泊施設は無休

大阪市総合コールセンター 年中無休 8:00～21:00 ☎4301-7285 FAX6373-3302



### 初詣のあとは天王寺動物園へ!

1/1(水・祝)は臨時開園。来年の干支の動物「子」を紹介する干支の動物展を開催します。  
☎1/1(水・祝)～13(月・祝)  
¥入園料大人500円ほか  
場 間 天王寺動物園  
☎6771-8401 FAX6772-4633



### 今昔館に初詣

福笑い、すごろく、かるた等、大人も子どもも楽しめる懐かしい正月遊びがいっぱい。3日はあてもの(中学生以下)、干支の折り紙(有料)、4・5日は書初め(有料)も。  
☎1/3(金)～6(月)・8(水) 10:00～17:00(入館は16:30まで)  
¥入館料大人600円ほか  
場 間 大阪くらしの今昔館 ☎6242-1170 FAX6354-8601

### 新春恒例 令和2年大阪市消防出初式

消防ヘリコプター・消防車両・消防艇による部隊行進や火災・救助総合訓練のほか、出初式終了後には、子ども用の消防服を着て記念撮影ができます。  
☎1/5(日) 10:00～12:20  
場 ATC  
☎消防局総務課 ☎6582-2854 FAX6582-2864



### 令和最初のお正月 ～ちよろけんと大神楽～

令和のお正月も、大阪城のお正月の顔「ちよろけん」、大神楽に獅子舞が登場。祝福芸で皆さんをお迎えします。なお、天守閣への入館には別途入館料(大人600円ほか)が必要です。  
☎1/2(木)・3(金) 11:00～15:30  
場 大阪城天守閣前本丸広場  
☎大阪城天守閣  
☎6941-3044 FAX6941-2197



### こども劇場 音楽「エウフォニカ管弦楽団 新春ファミリーコンサート」

子どもたちに大人気のエウフォニカ管弦楽団による、赤ちゃんから大人まで楽しめるコンサート。定員各回378人(先着順)。小学生以下は保護者同伴。  
☎1/13(月・祝)  
11:00～(乳幼児向け)、14:00～(幼児・児童向け)  
¥前売:大人1,000円、中学生以下500円(膝上無料)  
申チケットの購入方法等については、HPをご覧ください。  
場 間 市立こども文化センター  
☎6460-7800 FAX6460-9630



16 ※☎FAX特に記載のないものは市外局番「06」です。

▶市の制度や手続き、イベント情報に関する問合せなどは  
→大阪市総合コールセンター(なにわコール)(8:00～21:00年中無休) ☎4301-7285 FAX6373-3302