

特定健康診査

予約不要

無料

大阪市国民健康保険に令和2年4月1日現在加入されている方で、令和2年度中に40歳以上になる方と、後期高齢者医療保険に加入されている方に、4月下旬に「特定健康診査受診券」が送付されます。40歳以上の方は、健康チェックのために、年に一度特定健康診査を受けましょう！
※その他の健康保険にご加入の方は、加入されている各保険者にご確認ください。

受診方法／必ず受診券と保険証、特定健診個人票（後期高齢の方は受診券と保険証）をお持ちください。

健診項目／身体測定・尿検査・血圧測定・診察・血液検査等
検査は空腹（食後10時間以上）で行います。

● 健診に関する問合せ

保健福祉センター保健福祉課（保健） ☎6930-9882 ☎6930-9936

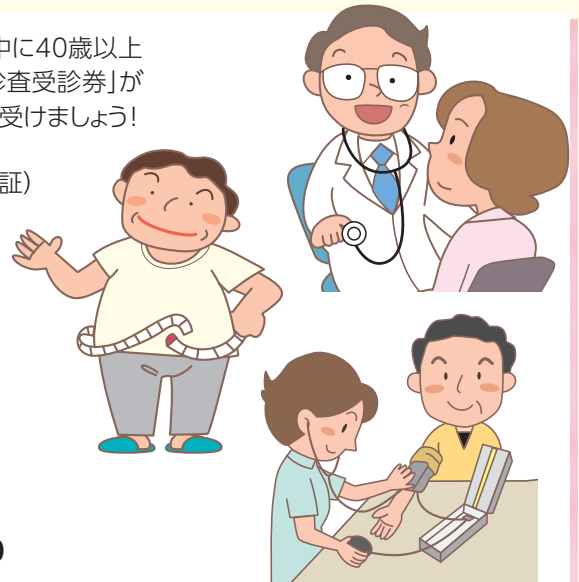
● 受診券に関する問合せ

大阪市国民健康保険の受診券について

区役所窓口サービス課（保険） ☎6930-9956 ☎6932-0979

後期高齢者医療の受診券について

大阪府後期高齢者医療広域連合給付課 ☎4790-2031 ☎4790-2030



歯周病検診

予約要

有料

歯の健康のために定期的に歯周病検診を受診しましょう！

対象者／昭和25年、30年、35年、40年、45年、50年、55年生まれの方（勤務先等で同程度の検診を受けられる方および歯科治療中の方は除く。）

検査項目／問診ならびに口腔内診察（治療は含みません）

料金／500円

取扱歯科医療機関へ直接ご予約ください。

次に該当する方は、証明書の提出により歯周病検診が無料で受診できます。

- ◆生活保護世帯に属する方（生活保護証明書等の提出が必要）
 - ◆市民税非課税世帯の方（世帯全員の非課税証明書の提出が必要）
- ※取扱歯科医療機関については、大阪市ホームページでご確認いただくか下記問合せ先まで。



結核健診

予約不要

無料

結核は、早期発見・早期治療が大切です。年1回は健診を受けましょう。

対象者／15歳以上の市民の方

健診会場／保健福祉センター

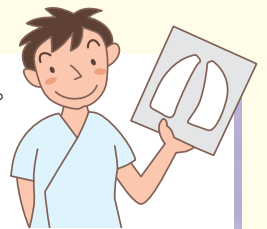
健診内容／胸部エックス線撮影

異常のない方には結果は通知しません。

※実施日時は区広報誌「ふれあい城東」や区ホームページでご確認いただくか保健福祉センターにお問い合わせください。

※着衣のまま撮影いたしますので、ボタンや金具のある下着はなるべくお避けください。

※妊娠中および妊娠の可能性のある方はご遠慮ください。



肝炎ウイルス検査

予約要

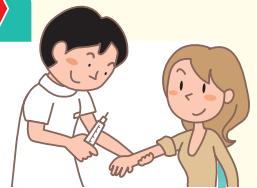
無料

市内の取扱医療機関で受けることができます。

対象者／大阪市在住の20歳以上の市民で過去に肝炎ウイルス検査（大阪府が実施する検査に限らない）を受けたことがない方、また、大阪市肝炎フォローアップ事業に同意する方

※取扱医療機関へ直接お問い合わせください。

※取扱医療機関については、大阪市ホームページでご確認いただくか下記問合せ先まで。



大阪市健康診査

要手続

無料

40歳以上の生活保護を受給している方等を対象とした健康診査を実施します。

対象者／当該年度に満40歳以上の市民で、申請時・受診時に生活保護または中国残留邦人支援給付を受給中の方。ただし、社会保険加入者、入院中または介護施設等に入所中の方は対象外です。

検査項目／問診・身長・体重・血圧測定・尿検査・血液検査等

申込方法／令和2年4月1日～令和3年2月15日までに、保健福祉センターで「申込書兼同意書」を記入して添付書類（生活保護適用証明書の原本、もしくは中国残留邦人本人確認証の写し）を提出してください。

受診方法／申請後、約2週間程度で「受診券」「個人票」と「医療機関名簿」をお送りいたしますので、医療機関に直接予約してください。



歯科健康相談

予約不要

無料

保健福祉センターで実施するがん検診の日程にあわせて、お口の中に関する相談に歯科医師が助言・指導を行います。実施日時等は、保健福祉センター実施分 各種がん検診等の日程は **2** 面をご覧ください。



予約・問合せ

保健福祉センター保健福祉課（保健）

区役所2階 **21** 番窓口

☎6930-9882 ☎6930-9936