



シリーズ 区内小中学校情報 ~未来にはばたけ! JOTOっ子~

区内の小中学校の魅力を紹介します

★放出中学校(放出西3-12-10)

本校は昭和22年に開校した、城東区で最も古い歴史のある中学校です。「自主・協同・責任」を校訓とし、「知・徳・体」の調和のとれた教育活動を行っています。コロナ禍でのルールを守りながら、部活動が活発に行われています。



羽田校長



★今福小学校(今福南2-1-53)

本校は、来年度創立90周年を迎えます。小規模校なので異学年交流が盛んで、全校児童はお互いにとっても仲がよいです。特に、英語教育に力を入れており、全学年に外国人講師を招く等、児童は楽しく英語を学んでいます。



寛座校長



★放出小学校(放出西2-2-18)

本校は、昭和50年に今福小学校より分離開校した「リバーサイド・スクール」です。合同防災訓練を始め、さまざまな行事を保護者・地域とともに、また教職員が一丸となって子どもたちの確かな学力、豊かな人間性、たくましい体(知・徳・体)の育成をめざし取り組んでいます。



水野校長



★城東中学校(永田3-3-44)

本校は昭和30年に城東第5中学校として開校し、昭和55年に城東中学校に校名変更しました。教育理念としては「まじめに頑張っている者が正しく評価され決して損をしない。ものごとは、最後までやりきる。」そんな学校づくりをめざしています。写真は今年度の修学旅行と体育大会のものです。



島平校長



★諏訪小学校(永田2-15-5)

本校は昭和2年に創立され、本年度で創立93周年目を迎えました。今年度は、「ありがとうっぴいの学校」をテーマに掲げ、人の役に立つことに喜びを感じる経験を大切に学習活動の中で、たくさんの「ありがとう」にふれ合えるような活動に取り組んでいます。



佐保校長



★東中浜小学校(東中浜5-4-5)

本校は、昭和33年に中浜小学校の分校が独立して東中浜小学校となりました。本校は、地域・PTA・学校が一体となって「豊かな心をもち、たくましく生きる子どもを育てる」ことをめざして教育活動を進めています。



栄西校長

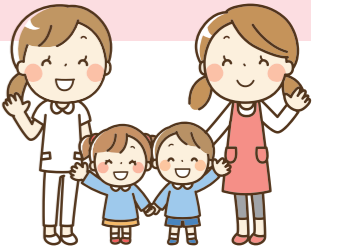


問合せ/区役所保健福祉課(子育て教育) ☎6930-9065 ☎6930-9140

「城東区わくわく子育て応援マップ」を4月に発行します!

新しい「城東区わくわく子育て応援マップ」を4月に発行します。城東区内の幼稚園・保育施設、子育て支援施設、子育てサロン、医療機関などが掲載され、子育てに役立つ情報が満載です!マップ付きで各施設の場所もわかりやすくなっていますので、ぜひご活用ください。

問合せ/保健福祉センター保健福祉課(子育て教育) 区役所3階34番窓口 ☎6930-9068 ☎6930-9140



シリーズ 子育て支援施設 みんなで子育て! みんなで応援! ~幼稚園~

★放出幼稚園(放出西3-5-16) ☎6961-4110

身近な自然や社会の恵みに感謝し、みんな仲良くを心がけています。一人ひとりの子どもとコミュニケーションをとり、保護者との信頼づくりのために、保護者との対話を大切にしています。



★蒲生幼稚園(蒲生4-13-9) ☎6931-6695

当園では、絵画制作、体育遊び、英語、鼓笛演奏など、さまざまな活動を行っています。お友だちとのかかわりを通じて、みんなで一緒に楽しく経験していきます。泣いて、笑って、怒って、喜んで...子どもたちはいろいろな表情を見せてくれます。



問合せ/保健福祉センター保健福祉課(子育て教育) ☎6930-9068 ☎6930-9140

健康



かんたんおやつを作ってみよう! だいこんもち

材料4人分(8こ)

- だいこん 150g
上新粉 50g
水 大さじ3
油 小さじ1

<あん>

- しょうゆ 大さじ1
砂糖 大さじ2
みりん 大さじ1/2
片栗粉 大さじ1/2
水 カップ1/4

作り方

- 1 だいこんは2~3cm長さのせん切りにする。
2 ポウルに1と上新粉、水を入れ、よく混ぜ合わせる。
3 フライパンに油をひき、2を8等分して丸く流し入れ、ふたをして中火~弱火で5分焼く。
4 裏返して同様に5分焼き、ふたをはずして両面を軽く焼き色がつくように焼く。
5 小鍋に、あんの材料を入れてよく混ぜ、火にかけてとろみがつくまで煮つめる。
6 焼きあがっただいこんもちを皿に盛り、あんをかける。

ポイント

油でなく、ごま油で焼いても香ばしいですよ!ごはんのおかずにもなります!

今回レシピ提供していただいたのは、城東区食生活改善推進員協議会です。



食育推進キャラクター「たべやん」

問合せ/保健福祉センター保健福祉課(保健) ☎6930-9882 ☎6930-9936

特集

トピックス

お知らせ

子育て

健康

相談

イベント・講座

城東区通信

みな阪市民への

特集

トピックス

お知らせ

子育て

健康

相談

イベント・講座

城東区通信

みな阪市民への