

【た】～【と】

大阪市城東区役所

と

戸締りを  
必ずしてね  
避難時は

て

伝言で  
情報伝える  
171

つ

津波来る  
避難は近くの  
高台へ

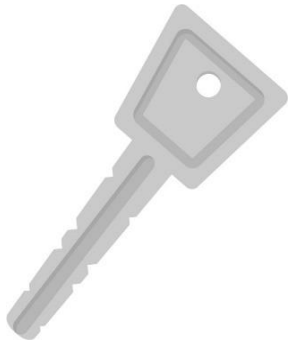
ち

地域力  
みんなの力で  
命を守る

た

助け合い  
仕組みづくりは  
地域から

と



て



つ





ち



た





<p style="text-align: center;">の</p> <p>飲み水は ひとり一日 3リットル</p>	<p style="text-align: center;">ね</p> <p>寝る前に 懐中電灯と スリッパを</p>	<p style="text-align: center;">ぬ</p> <p>ぬかりなし？ 防災エックを いま一度</p>	<p style="text-align: center;">に</p> <p>逃げるとき 急いで高台 避難して</p>	<p style="text-align: center;">な</p> <p>何かとね 工夫次第で 役に立つ</p>
<p style="text-align: center;">の</p> 	<p style="text-align: center;">ね</p> 	<p style="text-align: center;">ぬ</p> <ul style="list-style-type: none"> <li>●火を消す</li> <li>●ガスの元栓を閉める</li> <li>●子どもやお年寄りの安全を確認する</li> <li>●危険物を安全なところへ移す</li> <li>●消火器、バケツなどを準備する</li> <li>●電気器具のコンセントを抜く、ブレーカーを切る</li> </ul> <p>ボクにま できるヨ 箱む わヨ</p> <p>まかせ みんな 荷物 分相 た</p> <ul style="list-style-type: none"> <li>●ラジオ・テレビなどで情報を確認する</li> <li>●出入口を確認する</li> <li>●非常持ち出し品を確認する</li> <li>●すぐに戻ってこられない家族へ伝言を書いておく</li> </ul>	<p style="text-align: center;">に</p> 	<p style="text-align: center;">な</p> 



【は】～【ほ】

大阪市城東区役所

ほ

ホイッスル  
いざという時  
役に立つ

へ

部屋の中  
家具や家電を  
固定しよう

ふ

ブロック塀  
グラツときたら  
離れよう

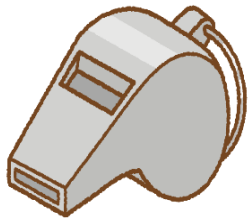
ひ

避難時は  
災害情報  
確かめて

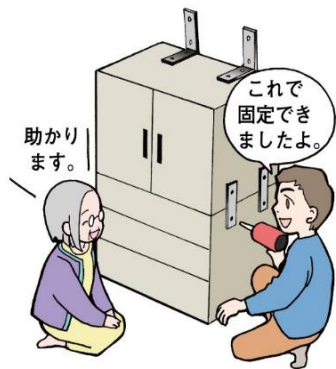
は

氾濫の  
予報があれば  
すぐ避難

ほ



へ



ふ



ひ



は



