

地域ではぐくむ子どもたち

子育て♡



城東区
子育て応援アプリ
はじめました!!

予約はアプリから

保活、応援します!

申込要 無料

保育所って何? 幼稚園って何? 保育所ってどうやって入れるの? 「わくわく子育て情報ネット」では、保育施設の利用の基本的な手続きをわかりやすくご説明しますので、ぜひお越しください。

※保活とは子どもを保育施設などに入れるために保護者が行う活動のこと。

と き: 6月中旬~8月下旬

と ころ: 区内の子育て支援施設など

定 員: 各日10名~20名程度

申込み: 予約制

※詳しいスケジュール・予約方法は区ホームページをご覧ください。

問合せ: 保健福祉課(子育て教育)(区役所3階 34番窓口)

☎ 6930-9065 FAX 6930-9140



親子でからだあそび

申込要 無料

からだを動かして親子で楽しみましょう。

と き: 6月18日(金) 10:30~11:30

と ころ: 城東区子ども・子育てプラザ(今福西1-1-39)

内 容: ストレッチなどを交えた親子で楽しめる
からだあそび

対 象: 1歳6か月以上の乳幼児とその保護者

定 員: 10組(抽選)

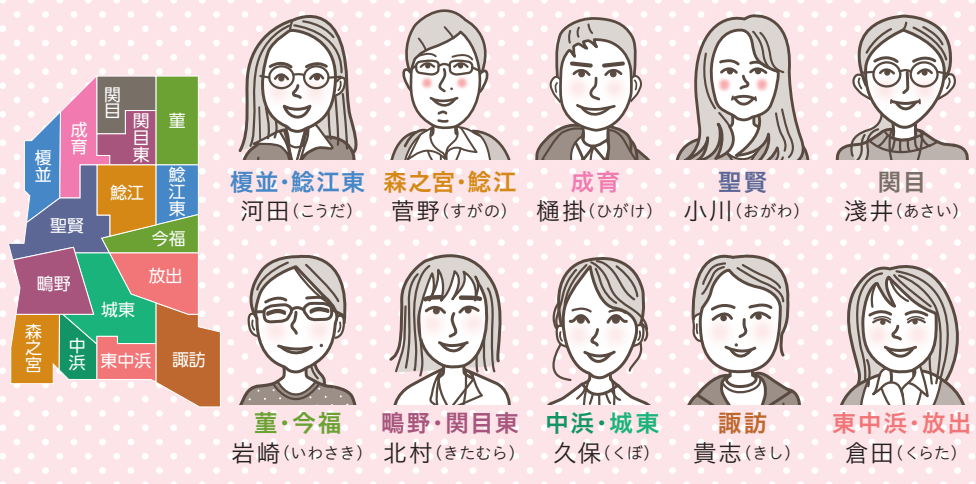
申込み: 6月4日(金)~11日(金) 17:00

問合せ: 城東区子ども・子育てプラザ

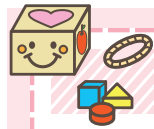
☎・FAX 6933-2880

大阪市版ネウボラ ~妊娠期から始まる切れ目ない保健師の子育て支援~

フィンランド語で「アドバイスする場所」という意味のネウボラは、切れ目のない子育て支援制度のことです。保健師が家庭訪問や電話相談、乳幼児健診をとおし、妊娠・出産、子どもの成長(発育と発達)、子育てなどについての支援を行います。城東区では、16ある小学校の校下ごとに担当保健師がいます。お気軽にご相談ください。



問合せ: 保健福祉課(保健活動) ☎ 6930-9968 FAX 6930-9936



みんなで子育て! みんなで応援!

シリーズ 子育て支援施設

★城東子育て支援センター

鳴野西5丁目3-3-100 ☎6965-7121

鳴野保育所内: 入口は保育所と別になります(西側)

~みんなで子育てたのしく子育て~

市内にお住まいの概ね3歳未満のお子さんと保護者の方が、ゆったりあそべるひろば。子ども、保護者同士の交流もできる場です。子育て講座や食育講座、年齢別の親子教室、子育て相談も実施。気軽にあそびにきてください♪

あそびのひろば

月~金曜日

9:30~12:00・

13:15~15:45

※火曜日の午前・金曜日の午後は0歳ひろば、木曜日の午前は1歳ひろばになります。

水曜日の午前は、講座・教室がある場合、ひろばはお休みです。講座・教室は申し込み制です。詳しくはお問い合わせください。

問合せ: 保健福祉課(子育て教育)

☎ 6930-9068 FAX 6930-9140



気軽に相談してください

相談

※城東区役所での専門相談・市民法律相談・行政相談・人権擁護委員による特設人権相談・就労相談は **市民対象**、精神科医師による相談は **区民対象** です。

※新型コロナウイルス感染症の影響により、掲載中の各相談などの内容一部変更、延期、中止となる場合があります。マスクの着用などの感染予防対策のうえ参加をお願いします。

城東区役所での専門相談

申込要 無料

予約専用電話 ☎ 06-6930-9097

※受付時間は下記をご覧ください。申込み時に電話が混み合い繋がりにくい場合があります。

弁護士による相談
と き: 6月9日(水)、16日(水)、23日(水) 13:00~17:00
内 容: 土地・建物、金銭貸借、相続・遺言、離婚・親権などの相談
定 員: 各24名 16日のみ16名(先着順)(相談時間: 30分以内)
申込み: 相談日前日12:30より電話受付

社会保険労務士による相談
と き: 6月3日(木)、7月1日(木) 13:00~16:00
内 容: 年金や労働問題、職場でのトラブルなどの相談
定 員: 各4名(先着順)(相談時間: 45分以内)
申込み: 相談日当日9:00より電話受付

司法書士による相談
と き: 6月2日(水)、7月7日(水) 13:00~16:00
内 容: 不動産登記、相続、成年後見などの相談
定 員: 各8名(先着順)(相談時間: 45分以内)
申込み: 相談日前日12:30より電話受付

行政書士による相談
と き: 6月8日(火)、8月10日(火) 13:00~16:00
内 容: 遺言や相続などの書類作成や手続きの相談
定 員: 各8名(先着順)(相談時間: 40分以内)
申込み: 相談日当日9:00より電話受付

宅地建物取引士による相談
と き: 6月11日(金)、7月9日(金) 13:00~16:00
内 容: 住宅購入の契約や手付金、賃貸マンションの申込みや契約など、不動産に関する一般的な相談
定 員: 各6名(先着順)(相談時間: 30分以内)
申込み: 相談日当日9:00より電話受付

と ころ: 区役所3階 法律相談室 問合せ: 総務課(総合企画) ☎ 6930-9683 FAX 6932-0979

市民法律相談

申込要 無料

弁護士による日曜法律相談
と き: 6月27日(日) 9:30~13:30
と ころ: 北区役所(北区扇町2-1-27)、住吉区役所(住吉区南住吉3-15-55)
定 員: 各16組(先着順)
申込み: 6月24日(木)、25日(金) 9:30~12:00
予約専用電話 ☎ 6208-8805
問合せ: 大阪市総合コールセンター ☎ 4301-7285 FAX 6373-3302
※6月はナイター法律相談を実施しません。

人権擁護委員による特設人権相談

申込不要 無料

と き: 6月18日(金) 13:30~16:00
と ころ: 旭区役所(旭区大宮1-1-17)
申込み: 当日先着順
城東区役所の開催ではありませんが、城東区の方もご相談いただけます。
人権擁護委員とは...法務大臣から委嘱された、人権問題に理解や熱意のある地域住民の方
問合せ: 大阪第一人権擁護委員協議会 ☎ 6942-1489 FAX 6943-7406

行政相談

申込不要 無料

と き: 6月22日(火) 13:00~16:00
と ころ: 区役所3階 法律相談室
内 容: 国の行政活動全般に関する苦情や相談
申込み: 当日先着順・受付は15:00まで
問合せ: 総務課(総合企画) ☎ 6930-9683 FAX 6932-0979

精神科医師による相談

申込要 無料

と き: 6月4日(金)、6月18日(金) 14:00~15:30
6月24日(木) 10:00~11:30
と ころ: 区役所2階 22番窓口
内 容: 心の問題でお悩みの方や、その家族からの相談
問合せ・申込み: 保健福祉課(保健活動) ☎ 6930-9968 FAX 6930-9936

就労相談

無料

と き: 6月10日(木) 13:30~17:00
と ころ: 区役所3階 法律相談室
内 容: 就労に関する助言や情報の提供
定員・申込み:
13:30~16:00
5名(相談時間: 30分以内)
申込不要 当日先着順・受付は15:30まで
16:00~17:00
2名(相談時間: 30分以内)
申込要 当日11:00までに電話またはファックスで地域就労支援センターへ
問合せ: 地域就労支援センター ☎ 0120-939-783 FAX 6567-6891

