

子育てするなら城東区!

子どもの成長に合わせた切れ目のない支援

未来にはばたけ
JOTOっ子



いじめ・不登校連絡窓口

☎ 06-6930-9132

いじめの早期発見・対応を目的に、区役所内に設置しています。寄せられた情報は、提供者の了解が得られた場合に限り、学校にフィードバックします。



6歳～15歳

不登校児童生徒居場所づくり事業「JOTOふらっと教室」

区内および隣接区2か所の教室で学習支援や体験活動などを実施。再登校を含む社会的自立を支援します

6歳～15歳



こどもサポートネット

学校を通して、子どもや子育て家庭に寄り添い、区役所や地域と連携して社会全体で子育て家庭を支えるしくみです。



6歳～15歳

安心して相談してみよう!

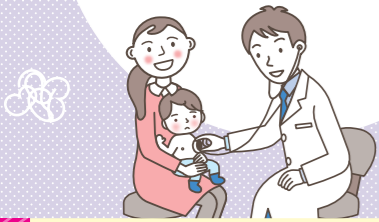
小学校入学～



乳幼児健診・相談

おさまの健康や発達の状態を正しく知るための健康診査、育児や食生活などに関する相談を行っています。

0歳～3歳

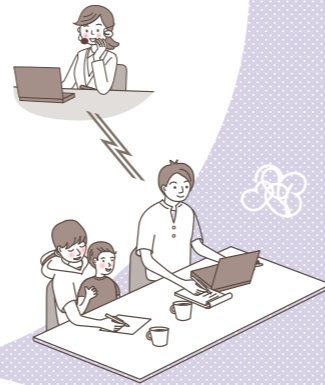


就学前～

0歳～6歳

利用者支援制度

(保育・子育てコンシェルジュ) 保育所等の入所手続など、子育て家庭のニーズに合った支援が利用できるように専門の相談員が子育て家庭をサポートします。



3歳～18歳未満

家庭児童相談員による子育て相談

子育ての不安や子どもに関する悩みなどに相談員が応じます。ひとりで悩まず気軽ににご相談ください。



0歳～1歳6か月



0歳児家庭見守り支援事業

月1回程度支援員が家庭訪問し、育児に関する相談や身体計測など、はじめでの子育てをサポートします。



利用・活用してや～!



4歳～5歳

4歳児訪問事業

保健師が4歳児を対象に、家庭や保育所・幼稚園等へ伺い、生活習慣のお話や絵本の配布を行います。

0歳～6歳

子育てサロンなど(子育て支援施設)

子育てに関する情報を交換したりお喋りしたり、リフレッシュできる場です。



子育てサロン



子育て支援施設



18歳未満

ヤングケアラー連絡窓口

☎ 06-6930-9132

ヤングケアラーの早期発見・対応を目的に、区役所内に設置しています。周囲の気になる子どもや、ご自身が「ヤングケアラーかな」と思ったら、ひとりで悩まず連絡してください。



6歳～15歳

スクールカウンセラーの派遣

いじめや不登校の問題解決に向け、臨床心理士等の資格を持つカウンセラーが児童生徒や保護者にカウンセリングを行います。

12歳～15歳



中学生夜間学習会「JOTO塾」

民間事業者を活用した学習教室。蒲生中学校、東中浜公園集会所の2会場で実施しています。



子育てするなら城東区やで～!!

