

城東区マスコットキャラクター「コスモちゃん」



城東区×SDGs 誇りに思える豊かなまちに



# おおさか東線

おおさか東線の全線開業にともない、新駅として「JR野江駅」が城東区内に開業してから4年目、今年3月には大阪駅まで直通となりました。この機会におおさか東線とJR野江駅を紹介します！



## おおさか東線とは

JR京都線(東海道線)新大阪駅～大和路線(関西線)久宝寺駅の区間を新路線として整備され、2008年3月に放出駅～久宝寺駅間が開業。2019年春、新大阪～放出駅間に新駅4駅を加え、全線開業となりました。今年の春、大阪駅(うめきたエリア)の地下に新ホームができ、おおさか東線は大阪駅まで直通となりました。そして、新大阪駅からは特急「くろしお」「はるか」が大阪駅に停車するようになり、関西エリアの交通アクセスが、さらに便利になりました。

### 路線トリビア

#### おおさか東線は貨物路線だった？！

おおさか東線の開業前は、城東貨物線と呼ばれる貨物輸送の線路でした。鉄道ネットワークをより充実させるため、旅客路線として整備されました。現在でも貨物列車の運行は続けられています。



JR野江駅2番線ホームにて



## 大阪駅(うめきたエリア)

大阪駅の西側に拡張されたうめきたエリアは、「近未来」をテーマに新設された地下ホームです。最新テクノロジーとAIを導入した駅として話題を集めています。

### AIサービスでスムーズな移動をサポート



AI案内所



AI顔認証改札

### 世界初技術の導入でリアルタイムな情報を提供



フルスクリーン仕様のホームドア



トイレ(デジタル可変サイン:個室トイレの空き状況がモニター表示)

### お土産にも好評の駅弁自販機



関西エリアの駅弁を販売(21・22番のりばエスカレーターそば)

## JR野江駅

JR西日本駅スタンプ



駅名表示は行書体で能舞台を表現した駅舎

2019年3月16日に開業した、おおさか東線新駅のひとつです。駅名はわかりやすく所在地の町名にし、JRを冠しているのは京阪本線の野江駅と区別するためです。また、駅舎のコンセプトは「榎並猿楽」。野江地域が、能のルーツのひとつである榎並猿楽の発祥地であることにちなんでいます。



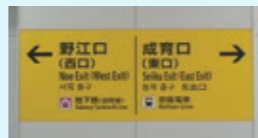
猿楽の衣装を表現したモニュメント



### 駅トリビア

◎大阪駅までの運賃が190円と安く、乗車時間が以前(新大阪駅乗換)より短くなりました。

◎駅の東口と西口の案内表示が町名に。それぞれ出口壁面には行書体でも表示されており、方向がわかりやすくなっています。



# おおさか東線&JR野江駅について 駅長さんに聞いてみました！

全線開業4年目を迎えた「おおさか東線(新大阪駅～久宝寺駅間)」と、区内の新駅である「JR野江駅」。これまでの変化と現在、そして今後の展望を吉村区長が聞いてみました。



### JR野江駅について教えてください

まだ開業して4年目の新しい駅です。バリアフリーを考慮し、段差なしで移動可能です。構内はエスカレーターやエレベーターも設置しており、幅広い世代の方に安心してご利用いただけます。駅長としては、JR野江駅、鳴野駅をはじめ、城北公園通駅、放出駅等を含む10駅を管理しています。通常は放出駅に常勤し、各駅へは巡回しています。

### 開業してからJR野江駅では、どのような変化がありましたか？

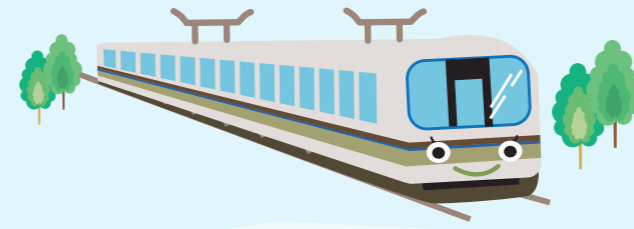
2019年に開業してもなく、新型コロナウイルス感染症の影響で利用者数が非常に減りました。ただ、最近では利用者数が大きく伸びており、開業時と今年5月中旬を比べると、158%も利用者数が増えている日があります。

### おおさか東線について教えてください

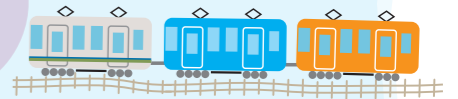
JR西日本の路線をはじめ、大阪メトロや他の鉄道会社に乗り換え可能な駅があります。久宝寺駅では大和路線に乗り換えると奈良方面へのアクセスが便利ですし、新大阪駅からは新幹線や特急くろしお、特急はるかに乗り換えていただければ、いろんな場所へ行くことができます。今年3月からは、大阪駅まで直通となり、乗車時間も短縮され、とても便利になりました。列車はクロスシート(線路・窓側と直角に配置された座席)のため、車窓を楽しみながらちょっとした小旅行気分が味わえます。



質問をする吉村区長



鉄道の話で盛り上がりました！



### おおさか東線の役割は？

おおさか東線は貨物路線として活用されていましたが、旅客路線となり、乗り換えなしで城東区内駅～新大阪駅や大阪駅(うめきたエリア)まで行けます。そのため、通勤・通学、ショッピング等の交通アクセスの利用が、より便利になりました。また、旅行や帰省、ビジネスの機会にもご利用いただけます。日常生活だけでなく、地域間土の交流や産業振興のネットワークとしても活用してほしいです。

### 城東区にある駅としての取組みを教えてください

今年5月の「鉄道フェア」(区民センター4階)にて、子ども用の制服と制帽を着て、親子で記念撮影していただくなど、鉄道を身近に感じてもらえるようなイベントを行いました。また、JR野江駅では、小学校の授業「町たんけん」で鉄道や駅について学んでいただいたり、鳴野駅では、小学校の皆さんに駅員の仕事を体験してもらいながら、駅でのマナーやルールを学んでいただきました。このほか、中学2年生を対象に職場体験の受入れも行っています。この体験を通じて鉄道が好きになり、JR西日本の社員になった方もいます。鉄道のことを知ってもらい、皆さんの将来のヒントとなる機会になればと思っています。

### 駅を利用される皆さんへのメッセージ

皆さんに身近な存在となれるようオープンでフレンドリーな駅をめざしています。地域の皆さんとともに成長し、よりどころとなる駅でありたいと願っています。



JR西日本放出駅 駅長 新宅 智也(しんたくともや)さん

### 夏休み ここがおすすめ！

JRグループ6社と兵庫県などが一体となり、大型観光キャンペーン「兵庫デスティネーションキャンペーン(兵庫DC)」を9月30日まで開催中。夏休みは、兵庫県へ旅行を楽しむにお出かけください！

JRおでかけネット 検索

### 夏休みの自由研究にピッタリ！

夏休みの宿題・自由研究に、おおさか東線を研究してみよう。

例えば…

- ◎沿線の各駅の写真と駅スタンプを収集する
- ◎区内の駅沿線を歩いて、地域のことを調べてみる
- ◎列車に乗って旅行した体験を作文にする など

