

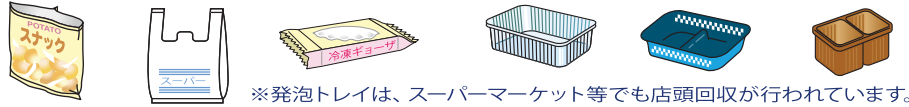
# 容器包装プラスチック収集 (週1回)

**対象品目** ※容器包装プラスチックには マークが表示されています。

## ボトル・カップ・パック類



## 袋・ラップ・トレイ (皿型容器) 類



## プラスチック製のチューブ類・その他



対象外のもの普通ごみへ

- 商品の付属品
  - 飲料パックのストロー
  - 弁当のスプーン
  - 洗濯石鹸の計量スプーンなど
- 商品そのもの
  - おもちゃ
  - ビデオテープ・CD・DVDとケース
  - ボールペン・定規などの文具
  - 歯ブラシ ●洗面器・バケツ
  - 使い捨てライター・禁煙パイプ・水きり用袋などの使い捨て商品

## 出し方と注意

- 1 中身を使い切ってからお出しく下さい。
- 2 汚れは洗ってからお出しく下さい。
- 3 発泡トレイは、できるだけスーパー等の店頭回収にお出しく下さい。
- 4 容器包装プラスチック以外のものは混ぜないでください。
- 5 中身の見えるごみ袋にまとめて入れてお出しく下さい。

※対象外の品目や汚れがひどいものが混ざっている場合は啓発シールを貼り、残置します。

# 古紙・衣類分別収集 (週1回)

## 対象品目

### ①新聞・折込チラシ

片手で持ち上げられる程度の量までを4つ折りし、**ひもで束ねて**お出しく下さい。

又は、新聞販売店で配られている透明もしくは半透明の新聞回収袋でお出しく下さい。



### ②段ボール

粘着テープ・カーボン紙 (宅配伝票など) をはがし、**折りたんで**10枚程度までを**ひもで束ねて**お出しく下さい。

※簡単に取れない金属製の留め具は外さなくてもかまいません。



### ③紙パック

水洗いして、切り開き、乾燥させてから、**ひもで束ねる**か、中身の見えるごみ袋に入れてお出しく下さい。



### ④雑誌

- 週刊誌 ●専門誌 ●漫画本
- 単行本 ●カタログ ●教科書
- パンフレット ●辞典など

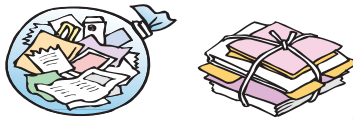
片手で持ち上げられる程度の量までを、**ひもで束ねて**お出しく下さい。

※雑誌をとしている留め具はそのままでお出しく下さい。



### ⑤その他の紙

**ひもで束ねる**か、中身の見えるごみ袋に入れてお出しく下さい。



### ⑥衣類

- ジャケット ●シャツ ●ズボン
- セーター ●スカート
- ジーンズ ●コート など

洗濯し、乾かしてから、中身の見えるごみ袋に入れてお出しく下さい。

雨などで衣類がぬれないよう袋の口をしっかり閉じてお出しく下さい。



※下記の対象外のものを除き「新聞」「段ボール」「紙パック」「雑誌」以外の紙は「その他の紙」でお出しく下さい。

## 対象外のもの

- 対象外のもの普通ごみにお出しく下さい。
- 汚れたものは、品目に関わらず対象外となりますので普通ごみにお出しく下さい。

### ②段ボール

- アルミコーティングされたもの
- ワックス加工されたもの

### ③紙パック

- 内側がアルミコーティングされたもの

### ④雑誌

- 紙以外の部分
- 雑誌の付録 (DVDなど)
- ビニール製や布製の表紙など

### ⑥衣類

- 作業服 ●ダウンジャケット
- 革製衣類 ●綿(わた)入りのもの
- ビニール製のもの
- 衣類以外のもの (タオル・シーツ・カーテンなど)

### ⑤その他の紙

- 油や食べ物の残りかすが付着した紙
- 紙おむつ
- ティッシュペーパー等の衛生紙
- 防水加工された紙 (紙コップ、カップめん、アイスクリームやヨーグルトの容器など)

- においのついた紙 (洗剤や線香の紙箱、石鹸の包装紙など)
- 圧着はがき
- 写真、写真プリント用紙
- カーボン紙、ノンカーボン紙 (宅配便の複写伝票など)

**紙** このマークの中には紙としてリサイクルできないものも含まれますので、マークがついても次のものは対象外です。

- 感熱紙 (ファックス用紙、レシートなど)
- 銀紙
- 捺染紙 (アイロンプリント紙など)
- 感熱発泡紙 (点字などに使用する加熱すると盛り上がる紙)

これらの紙は、紙としてリサイクルできないので、「普通ごみ」としてお出しく下さい