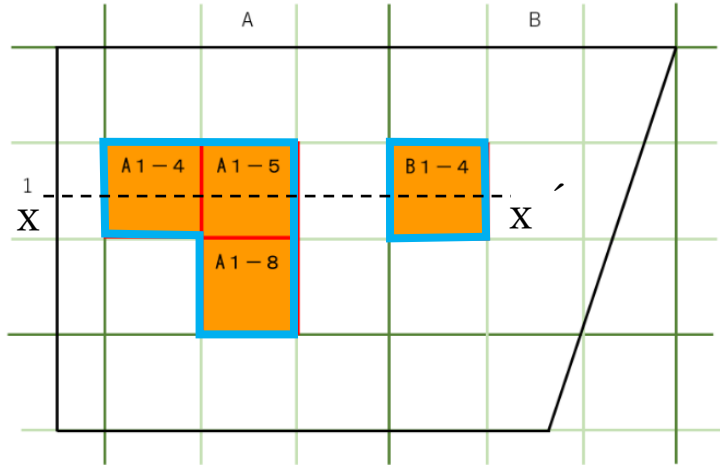


形質変更時要届出区域における土地の形質変更終了時の計画段階との相違点

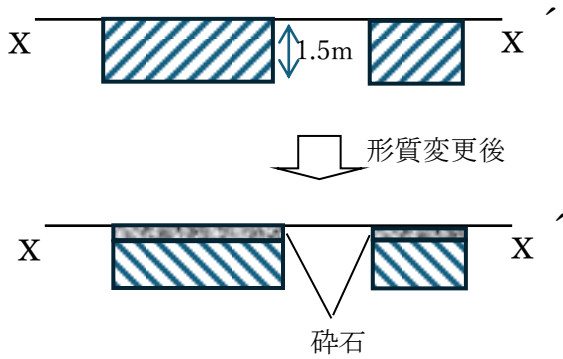
	計画内容	実施内容	変更の有無	変更理由
形質変更範囲 (面積及び深さ)	400㎡、h=1.5m	300㎡、h=1.2m ※別紙1のとおり	あり	配管長さが想定より短く、形質変更範囲が狭く、浅くなったため
対策方法 (措置内容)	舗装	舗装	なし	
汚染土掘削土量	600㎡ (うち520㎡埋戻し、80㎡搬出)	360㎡ (うち300㎡埋戻し、60㎡搬出) ※別紙1のとおり	あり	配管長さが想定より短く、形質変更範囲が狭くなったため
汚染土搬出先 (処分方法)	〇〇環境 大阪工場 (分別等処理)	〇〇環境 大阪工場 (分別等処理)	なし	
埋戻し土壌	流用土、砕石	流用土、砕石	なし	
工期	令和7年4月1日～令和7年5月31日	令和7年4月1日～令和7年6月30日 ※別紙2のとおり	あり	隣接道路でのインフラ工事との工程調整により、工期が延びたため
環境保全対策	<ul style="list-style-type: none"> ・汚水拡散防止のための集水施設の設置 ・飛散防止のための散水 ・大気モニタリング 	<ul style="list-style-type: none"> ・汚水拡散防止のための集水施設の設置 ・飛散防止のための散水 ・大気モニタリング 	なし	
工事終了時の汚染状況等	汚染状況に変更はない	汚染状況に変更はない	なし	

【計画】

<平面図>



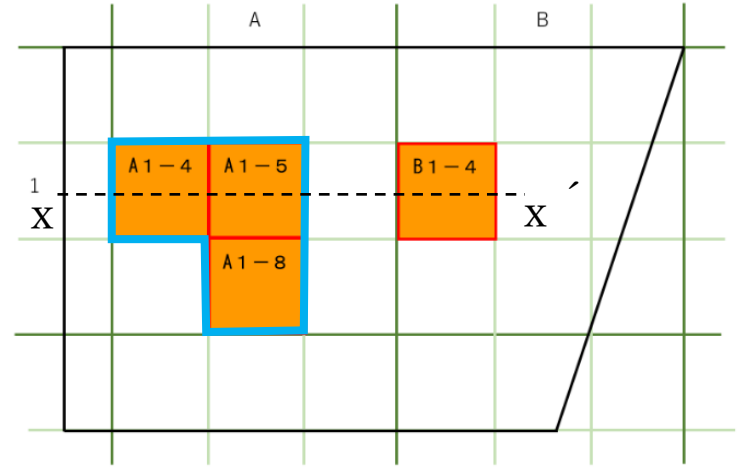
<断面図>



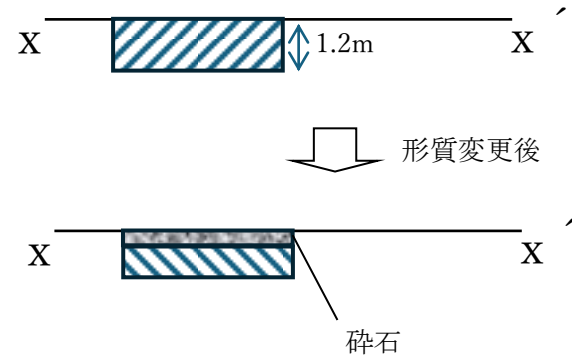
掘削土量：600 m³（うち 520 m³埋戻し、80 m³搬出）

【実施】

<平面図>



<断面図>



掘削土量：360 m³（うち 300 m³埋戻し、60 m³搬出）

- 調査対象地
- 10m格子
- 30m格子
- 形質変更時要届出区域
- 形質変更範囲

掘削

埋戻し









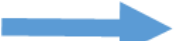
↓ 形質変更後

↓ 形質変更後

砕石

砕石

工程表

工種	4月			5月			6月		
	10	20	31	10	20	31	10	20	30
準備工									
掘削工									
埋戻し工									
後片付け									
 : 計画  : 実施									