

事業系ごみに関する各種問合せ先

■大阪市環境局

区 分	担当部署	所在地	電話番号
事業系ごみの処理に関すること			6630-3271
特定建築物に関すること	一般廃棄物指導課	〒545-8550 阿倍野区阿倍野筋1-5-1 あべのルシアス 13F	6630-3266
ごみの収集業者（一般廃棄物収集運搬許可業者）に関する相談・苦情			6630-3275
産業廃棄物の規制に関すること	環境管理課 産業廃棄物規制グループ		6630-3284
特定建築物の排出指導に関すること	一般廃棄物指導課出張所分室	〒556-0024 浪速区塩草2-1-1	6567-0765

■各種団体

項 目	名 称	所 在 地	電話番号・ホームページ
事業系一般廃棄物の収集・運搬に関すること	一般社団法人 大阪市一般廃棄物適正処理協会	浪速区恵美須西2-14-27 大清連会館内	6648-5311 https://osakaipk.or.jp/
産業廃棄物の処理に関する相談及びマニフェスト購入先	公益社団法人 大阪府産業資源循環協会	中央区農人橋1-1-22 大江ビル3F	6943-4016 https://o-sanpai.or.jp/
再生資源物（紙、缶、びん）に関すること	協同組合 大阪再生資源業界近代化協議会	中央区瓦屋町1-4-2 コシカイカン2F	6191-6432 https://www.pure.ne.jp/~saisei/honbu.htm
	大阪府再生資源事業協同組合	大阪府守口市大枝西町2-9 アルテックス(株)内	6993-8222 http://www.daisikyoo.or.jp/
再生資源物（魚あらい）に関すること	全大阪魚蛋白事業協同組合	大阪市平野区流町3-13-19	6799-1437 http://www.zenosaka.or.jp/
	一般社団法人 大阪府資源リサイクル協会	大阪府東大阪市柏田本町3-28	6743-6700 https://osaka-recycle.org/
古紙の利用に関すること	公益財団法人 古紙再生促進センター	東京都中央区入船3-10-9 新富町ビル4F	03-3537-6822 http://www.prpc.or.jp/

古紙回収協力店制度

大阪市では、古紙の持ち込み拠点の整備など、リサイクルの推進に向けた仕組み作りを進めています。事業所で不要になったOA紙などの古紙を、協力店の営業時間内であれば、無料で持ち込むことができる制度です。置き場所に不自由していた古紙を手早く片付けられる利便性があるとともに、紙ごみを一般廃棄物として処理していた事業所はごみ処理費用の節減にもつながります。協力店に持ち込めば、古紙は再生紙として生まれ変わり、リサイクルにつながります。



●持ち込む際のルール

- ・無料で引き取れる回収品目は「新聞紙」「段ボール」「雑誌」「OA紙」です。
 - ・種類ごとに「ひも」で縛ってください。・古紙以外は混ぜないでください。
- バインダー、クリップ、付属のCD-ROM、写真用紙、ビニール、カーボン紙など禁忌品が混ざらないようにしてください。

大阪市ホームページでサイト内検索

古紙回収協力店制度

検索

再生資源事業者

機密書類、シュレッダー紙の再生資源事業者（リサイクル事業者）を環境局ホームページで紹介しています。古紙回収協力店も環境局ホームページで紹介しています。

大阪市ホームページでサイト内検索

再生資源事業者

検索

編集・発行 大阪市環境局 事業部 一般廃棄物指導課
〒545-8550 大阪市阿倍野区阿倍野筋1-5-1 あべのルシアス13階
電話06-6630-3271 FAX 06-6630-3581
<https://www.city.osaka.lg.jp/kankyo/index.html>

(P.8/2)

リサイクル適性 (A)

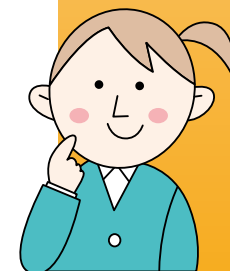
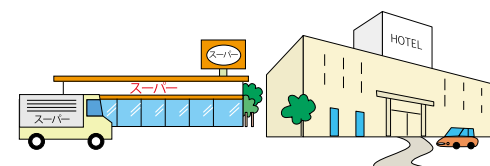
この印刷物は、印刷用の紙へリサイクルできます。



保存版
(令和8年2月改訂)

事業系ごみ 適正処理

ハンドブック



目 次

はじめに.....1	産業廃棄物処理委託契約.....11
廃棄物とは.....2	産業廃棄物管理票(マニフェスト).....13
排出事業者責任.....3	電子マニフェスト.....14
適正区分・適正処理.....3	PCB廃棄物の適正処理について.....15
ごみ減量に向けた取組(事業者の方へ).....4	水銀廃棄物の適正処理について.....17
食品廃棄物の減量について.....5	業種別の特徴.....18
事業系ごみの分け方(具体品目の一例).....7	廃棄物を適正に処理するためのチェックリスト.....20
産業廃棄物.....9	事業系ごみの処理についてよくある質問.....21
	焼却工場における搬入物の検査.....22

大阪市環境局