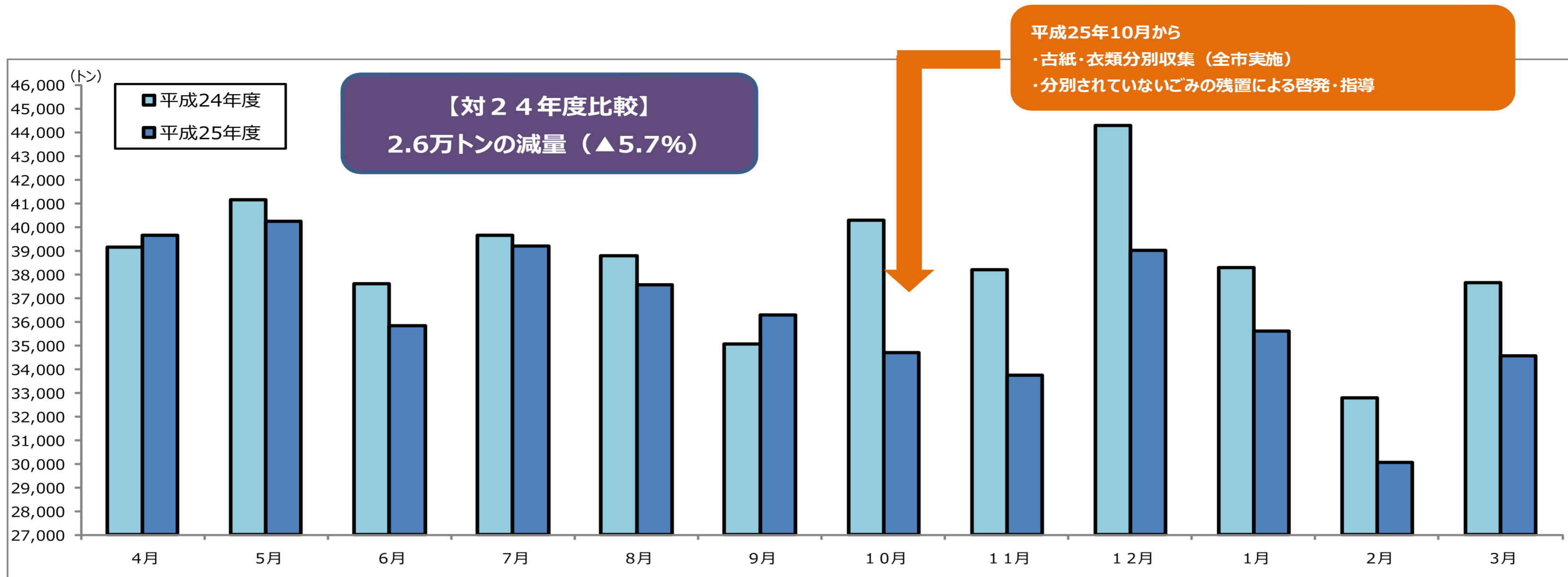


家庭系ごみ総収集量



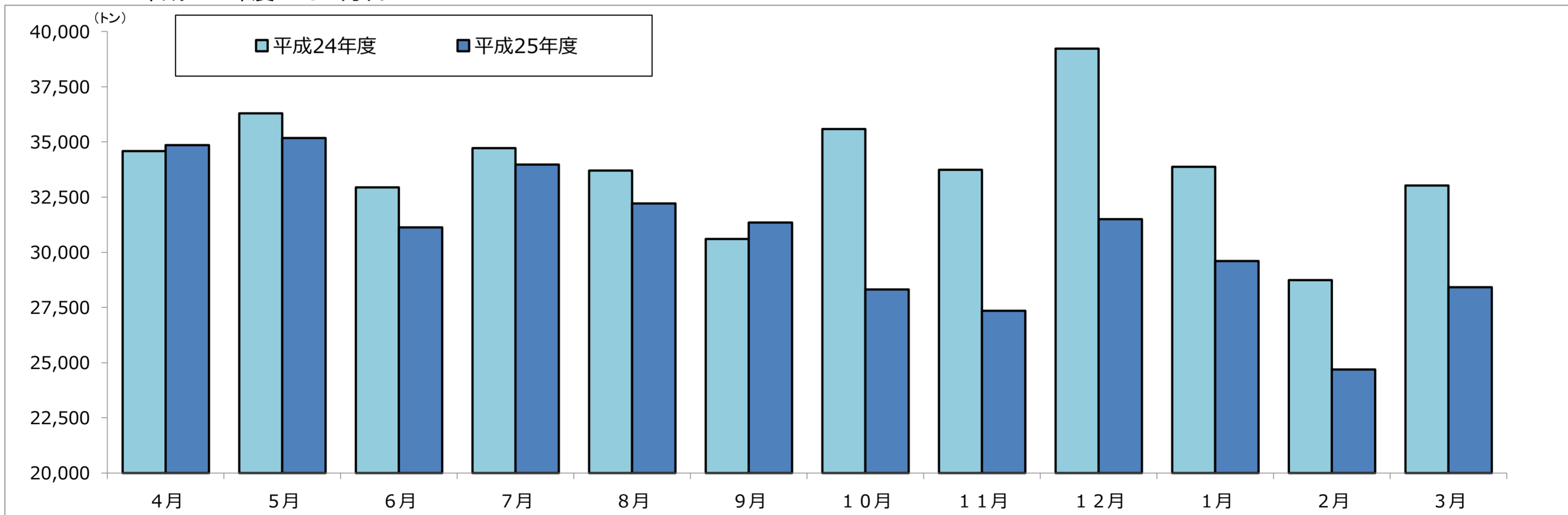
(単位：トン)

	4月	5月	6月	7月	8月	9月	10月	11月	12月	1月	2月	3月	合計	
平成25年度（各月）	39,651	40,235	35,815	39,207	37,532	36,258	34,680	33,717	38,992	35,585	30,058	34,543	436,276	
（累計）	39,651	79,886	115,701	154,909	192,440	228,699	263,379	297,097	336,089	371,674	401,732	436,276		
事業 内訳	普通ごみ	34,850	35,181	31,131	33,967	32,209	31,351	28,320	27,344	31,494	29,600	24,692	28,410	368,549
	資源ごみ（※1）	1,999	2,169	2,046	2,428	2,500	2,230	2,226	1,932	2,305	2,137	1,799	2,007	25,778
	容器包装プラスチック	1,602	1,682	1,518	1,615	1,687	1,559	1,819	1,802	1,948	1,876	1,626	1,779	20,513
	古紙・衣類（※2）	131	125	117	103	112	120	1,195	1,573	1,864	1,166	1,085	1,152	8,743
	粗大ごみ（※3）	1,069	1,078	1,003	1,094	1,024	998	1,120	1,066	1,381	806	856	1,195	12,693
平成24年度（各月）	39,133	41,153	37,609	39,639	38,769	35,042	40,281	38,191	44,264	38,271	32,764	37,655	462,767	
（累計）	39,133	80,285	117,894	157,533	196,301	231,343	271,624	309,814	354,078	392,349	425,113	462,767		
事業 内訳	普通ごみ	34,582	36,293	32,946	34,717	33,696	30,605	35,578	33,740	39,230	33,866	28,741	33,017	407,011
	資源ごみ（※1）	1,902	2,143	2,053	2,319	2,442	2,103	2,117	1,855	2,102	2,049	1,709	1,880	24,674
	容器包装プラスチック	1,576	1,653	1,623	1,602	1,636	1,459	1,576	1,593	1,666	1,609	1,451	1,580	19,024
	古紙・衣類（※2）	0	0	0	0	0	0	0	0	0	0	83	118	201
	粗大ごみ（※3）	1,073	1,064	987	1,001	995	875	1,010	1,003	1,266	747	780	1,060	11,857
対前年比（各月）	1.3%	▲2.2%	▲4.8%	▲1.1%	▲3.2%	3.5%	▲13.9%	▲11.7%	▲11.9%	▲7.0%	▲8.3%	▲8.3%		
（累計）	1.3%	▲0.5%	▲1.9%	▲1.7%	▲2.0%	▲1.1%	▲3.0%	▲4.1%	▲5.1%	▲5.3%	▲5.5%	▲5.7%		

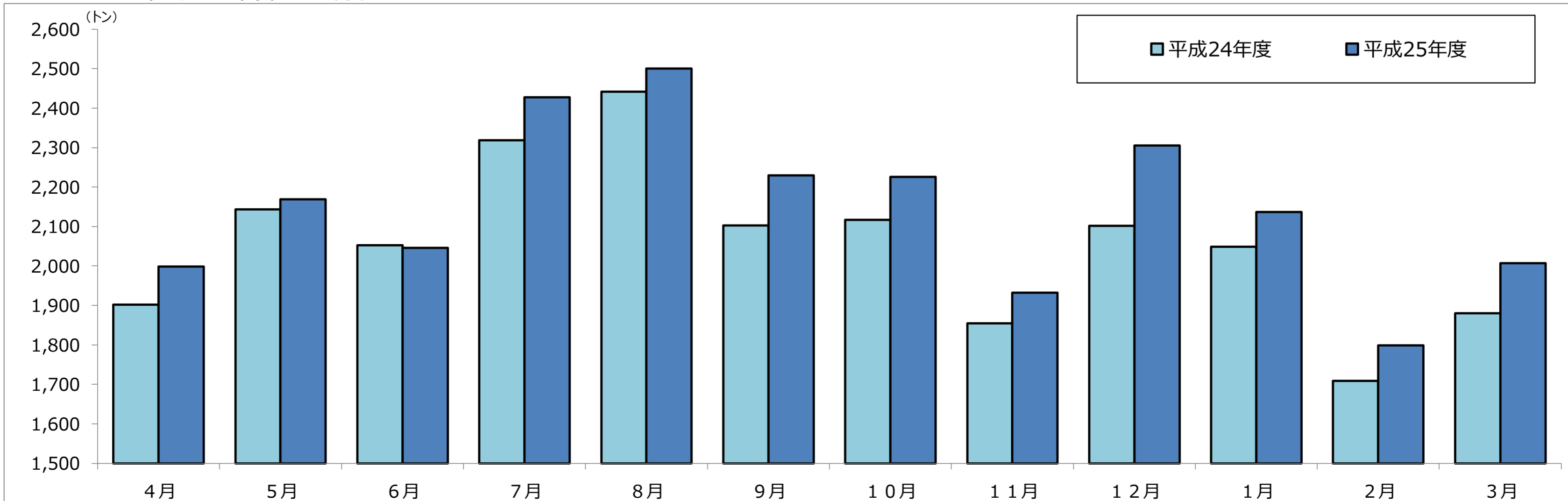
※1 拠点回収含む 平成24年度 308トン 平成25年度 326トン
 ※2 古紙・衣類については、平成25年2月から6行政区で先行実施し、平成25年10月から全市実施
 ※3 小物金属含む 平成24年度 6.4トン 平成25年度 4.6トン

家庭系ごみの種別

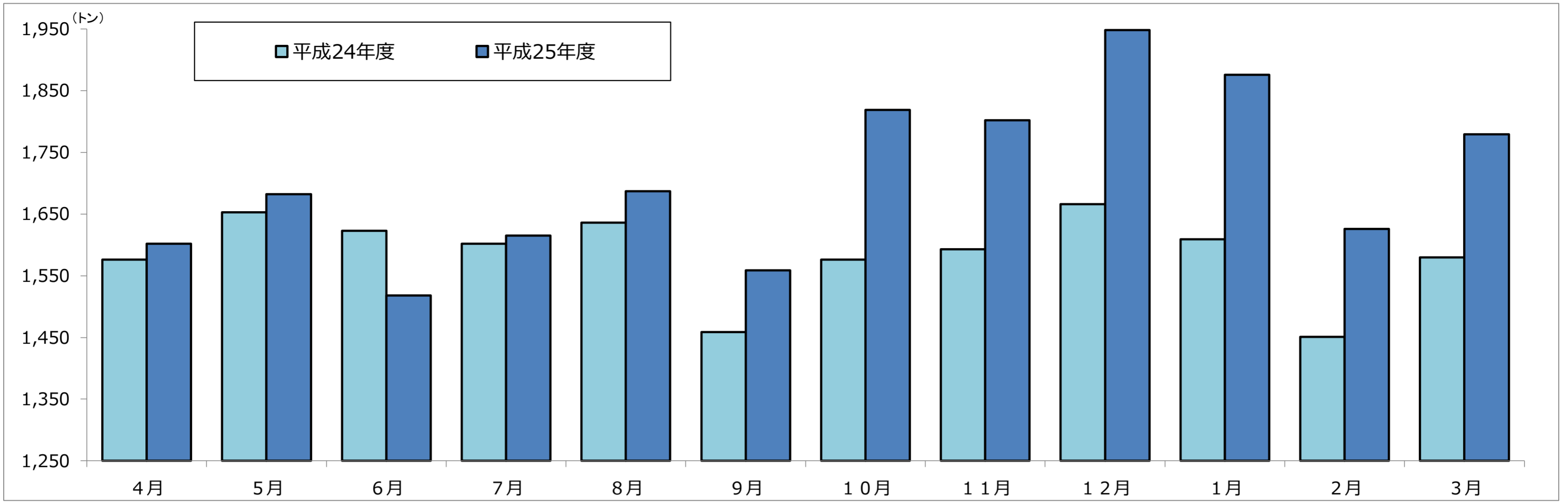
◆普通ごみ 平成25年度 36.8万トン 対前年比 ▲9.4%
 平成24年度 40.7万トン



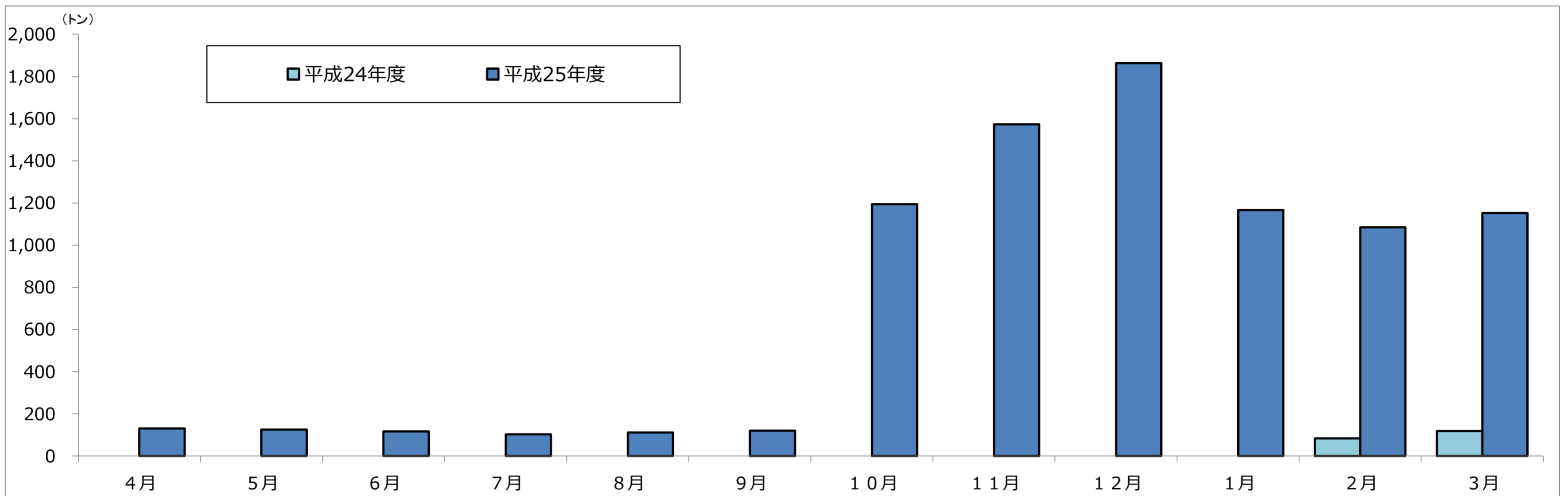
◆資源ごみ 平成25年度 2.6万トン 対前年比 +4.4%
 ※拠点回収含む 平成24年度 2.5万トン



◆容器包装プラスチック 平成25年度 2.0万トン 対前年比 +7.8%
平成24年度 1.9万トン



◆古紙・衣類 平成25年度 0.9万トン
平成24年度 0.02万トン



◆粗ごみ 平成25年度 1.3万トン 対前年比 +7.0%
※小物金属含む 平成24年度 1.2万トン

